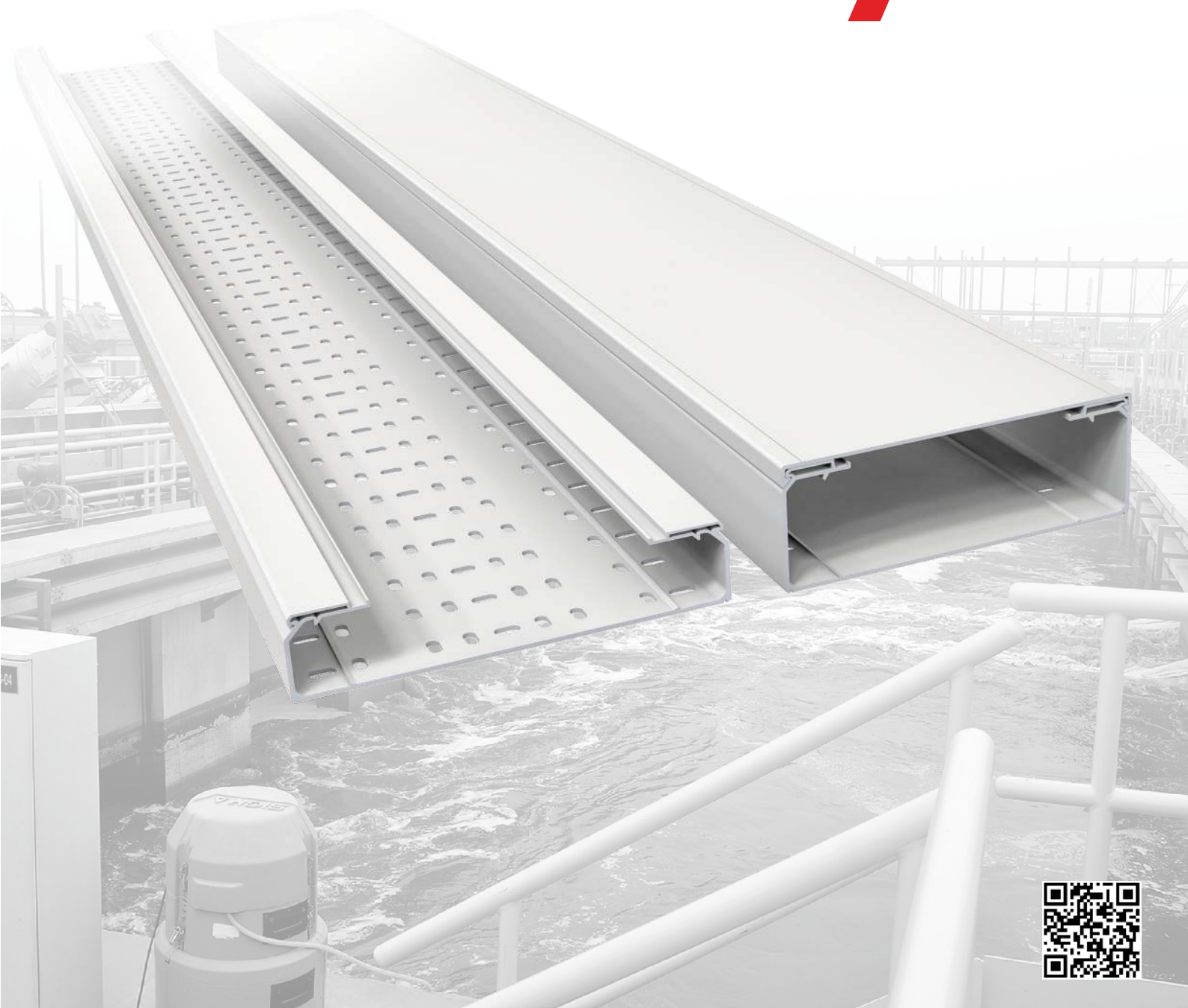




SISTEMA DE BANDEJAS AISLANTES
INSULATING CABLE TRAY SYSTEM

metatray®



UN PASO POR DELANTE

EN BANDEJAS AISLANTES

ONE STEP AHEAD

ON INSULATING CABLE TRAYS

Características generales de la gama

General specifications of the range

■ Solución Versátil

Amplia gama de accesorios con múltiples aplicaciones.

■ Máxima funcionalidad y adaptación

a diferentes espacios y ambientes.

■ Excelente comportamiento

en ambientes corrosivos, intemperie y exposición a la radiación UV.

■ Material aislante

Seguridad eléctrica y reducción de costes en mantenimiento.

■ Respetuosa con el medioambiente

Material reciclable. Packaging sostenible.

■ Cumple con directivas REACH y ROHS III

Libre de sustancias peligrosas, ftalatos, siliconas, plomo, etc.

■ Mercado N de Aenor

sobre normas de producto EN 61537 y EN 50085.

■ Sistema patentado

Innovación y desarrollo de producto propio.

■ Versatile Solution

Wide range of accessories with multiple applications.

■ Maximum functionality and adaptation

to different spaces and environments.

■ Excellent performance

in corrosive environments, weathering and exposure to UV radiation.

■ Insulating material

for electrical safety and reduction of maintenance costs

■ Environmentally friendly

Recyclable material. Sustainable packaging.

■ Complies with REACH and ROHS III directives

Free of hazardous substances, phthalates, silicones, lead, etc.

■ Aenor N mark and CB scheme

on product standards, EN 61537 and EN 50085

■ Patented system

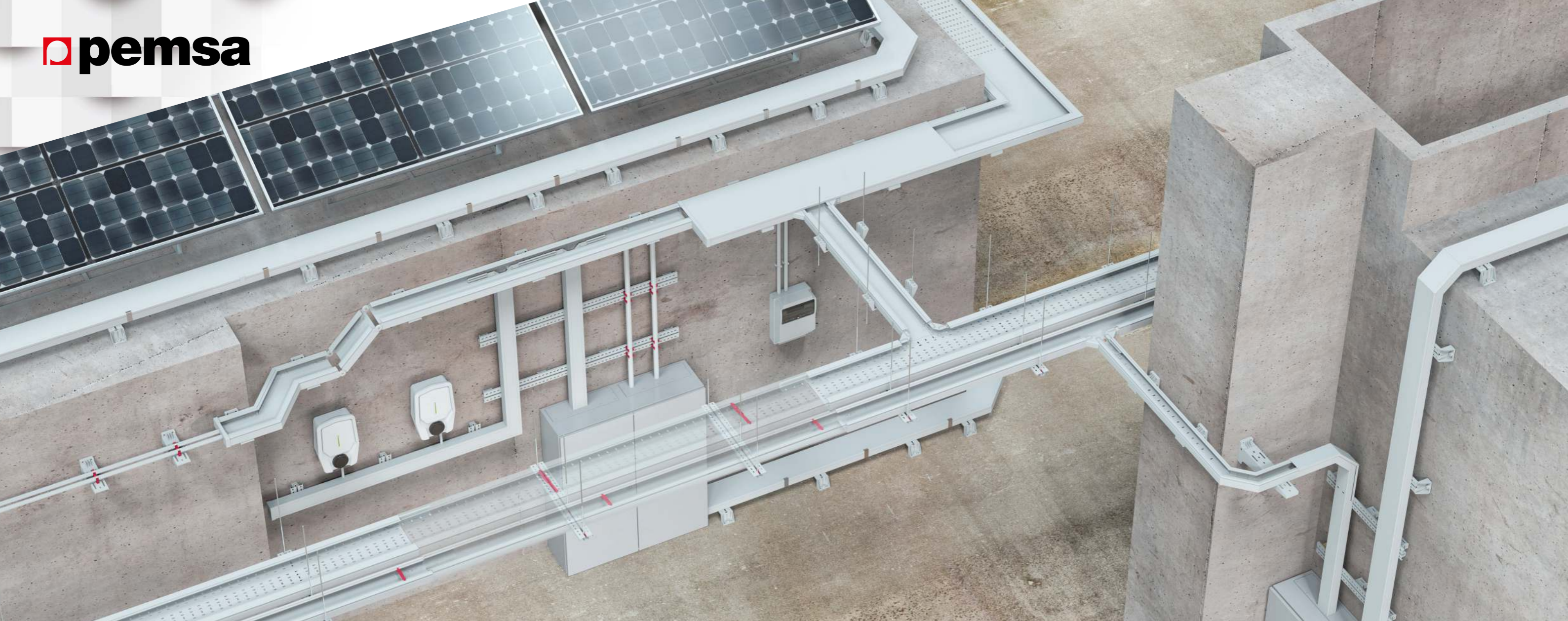
Innovation and development of our own products.



EN 61537
EN 50085



EN 61537
EN 50085



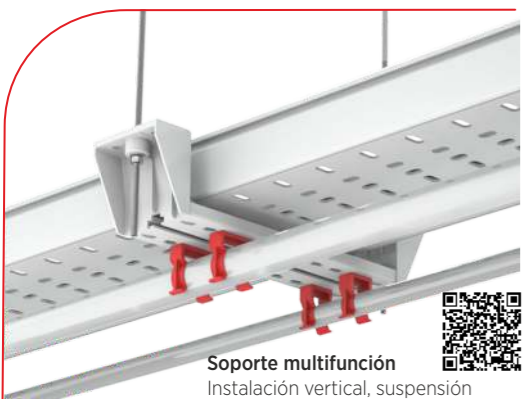
Características diferenciadoras | **Differentiating features**



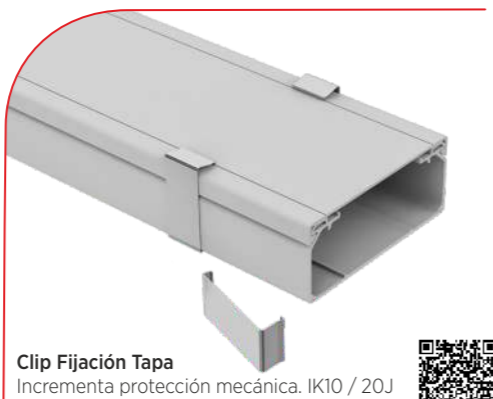
Unión recta
Encaje y prefijación para una rápida conexión
Straight coupler
Snap and pre-attach for quick connection



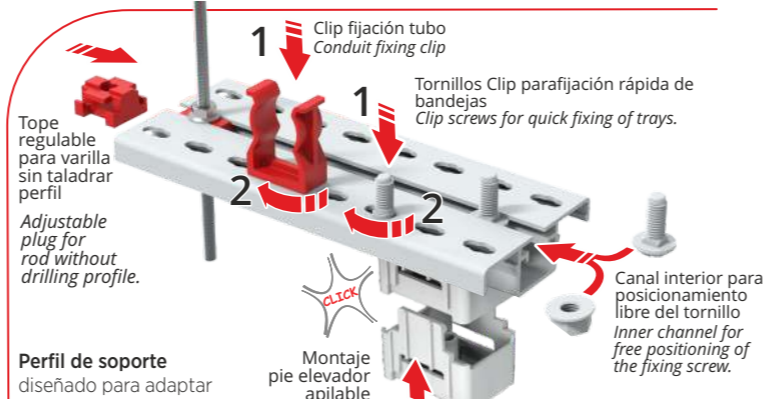
Retenedor tapa
Evita deformaciones por cambios térmicos y favorece la extracción/montaje de las tapas
Cover retainer
Prevents deformation due to thermal changes and facilitates the removal/assembly of the covers.



Soporte multifunción
Instalación vertical, suspensión y suelo + fijación de tubos en la base
Multifunction support
Vertical, suspension and floor installation + fixing of conduits on the base.



Clip Fijación Tapa
Incrementa protección mecánica. IK10 / 20J. Apertura necesaria con uso de herramienta
Cover Fixing Clip
Increases mechanical protection. IK10/20J. Use of a tool is necessary for opening



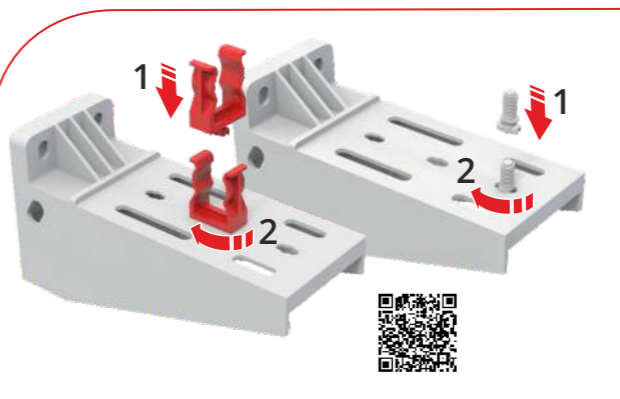
Perfil de soporte
diseñado para adaptar accesorios de montaje
Support profile
designed to accommodate the mounting of accessories

Clip fijación tubo
Conduit fixing clip

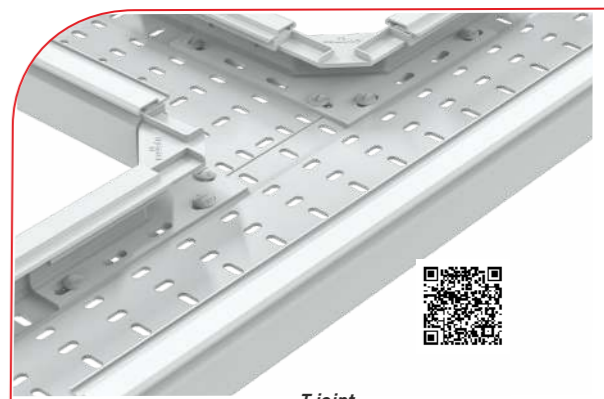
Tornillos Clip para fijación rápida de bandejas
Clip screws for quick fixing of trays.

Canal interior para posicionamiento libre del tornillo
Inner channel for free positioning of the fixing screw.

Montaje pie elevador apilable
Stackable raised foot assembly



Soportes horizontales
con perforaciones para Clip Fijación Tubos y Tornillo Clip
Horizontal supports
with perforations for Conduit Fixing Clip and Clip Screw.



Derivación T
Accesorio único para derivaciones horizontales y verticales
T joint
Unique accessory for horizontal and vertical joints.



* Todas las bandejas se suministran en versión ciega y perforada. / All the cable trays are supplied perforated and solid

Características técnicas | **Technical features**



Buen comportamiento frente a sustancias químicas

s/ ISO/TR 10358 y DIN 8061. (consultar sustancias, concentración y temperatura)

Good performance against chemical substances

according to ISO/TR 10358 and DIN 8061. (consult substances, concentration and temperature).



Penetración de sólidos / líquidos. Grados IP-XX

IP 2X (perforada), IP4X o IP44. (Ciega)

Penetration of solids/liquids. IP-XX Ratings

IP 2X (perforated), IP4X o IP44. (Solid)



Buen comportamiento a la Intemperie y Radiación UV

ANSI/UL 568

Good performance against weathering and UV radiation

ANSI/UL 568



Resistencia al impacto

EN 61537: 20 J
Bandeja 60x100: 10J

EN 50085-2-1

Bandeja con tapa:
Con anclaje de tapa IK10

Impact resistance

EN 61537: 20 J
Tray 60x100: 10J

EN 50085-2-1

Tray with lid:
With lid anchor IK10



Aislamiento eléctrico

EN 61537
Aislante, no conductor eléctrico
No necesita puesta a tierra

Rigidez dieléctrica
s/EN 60243-1: 18±5 kV/mm

Electrical insulation

EN 61537
Insulated, non-electrical conductor
Does not require earthing

Dielectric strength
EN 60243-1: 18±5 kV/mm



Reacción al fuego

EN 61537:
Ensayo de hilo incandescente a 960°C

UL94:

Grado V0, No transmite ni gotea.

UNE 201010:

Clasificación M1

Baja emisión de dióxido y monóxido de carbono

Reaction to fire

EN 61537:
Incandescent wire test at 960 °C.
Does not spread flame

UL94:

Grade, Does not transmit or drip.

UNE 201010:

Classification M1

Low emission of carbon dioxide and carbon monoxide



Ausencia de sustancias contaminantes y peligrosas. Cumple RoHS III y REACH

Libre de ftalatos y siliconas

Absence of contaminating and hazardous substances, complies with RoHS III and REACH

Free of phthalates and silicones.



Capacidad de Carga

EN 61537
Load Capacity
EN 61537

 Energías renovables, Fotovoltaica.
Renewable energy, Photovoltaic.

 Edificación terciario.
Services construction.

 Industria del Agua. Depuradoras.
Water Industry. Purification plants.

 Vehículo eléctrico.
Electric vehicles.

 Industria naval. Aplicaciones marinas.
Shipbuilding industry and marine applications.

 Industria ferroviaria.
Railway industry.

 Industria Offshore.
Offshore Industry.

 Industria Petroquímica.
Petrochemical industry.



Pemsa Cable Management, S.A.

UK



1 Sussex Avenue
Leeds LS10 2LF
Tel.: +44 113 277 9090
sales@pemsa.co.uk
www.pemsa.co.uk

Portugal



Estrada de Polima, 1007 - 2ºK
2785-543 São Domingos de
Rana. Portugal
Tel.: +351 21 4445725
pemsa.portugal@pemsa-
rejiband.com

France



12, Rue de la Closerie, ZI de
Clos aux pois
Bat G. 91090 LISSES. France
Tel.: +33 01 60 86 75 65
service-client@pemsa.fr
www.pemsa.fr

LATAM



Vía Funza - Siberia, Km 1,5
Parque Ind. VIC - Bodega 1.
FUNZA (Bogotá) - COLOMBIA
Tel.: +57 (316) 428 4883
info@pemsa.com.co
www.pemsa.com.co

Tel.: +34 91 802 34 88

info@pemsa-rejiband.com

C/ Galileo Galilei 22 - 24. P.E. La Garena
28806, Alcalá de Henares. Madrid. España



Expertone
Learning Platform by pemsa



Pemsa se reserva el derecho a realizar cambios y actualizaciones en las características y datos sin que por ello estén expresados en los textos, tablas e información expuesta en este documento o catálogo.
Pemsa reserves the right to make changes and updates to the characteristics and data without them being expressed in the texts, tables and information set out in this document or catalogue.

pemsa