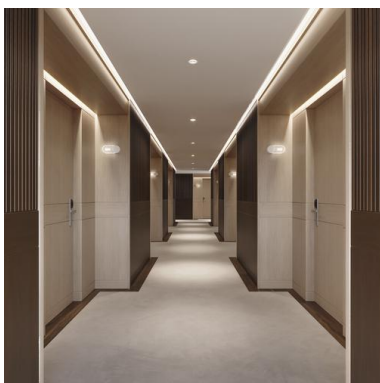
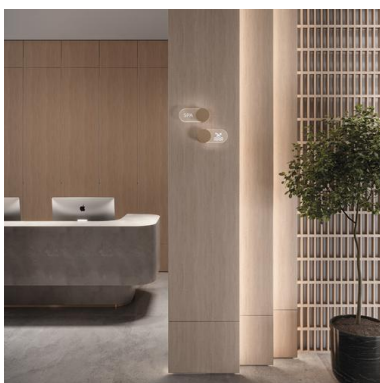
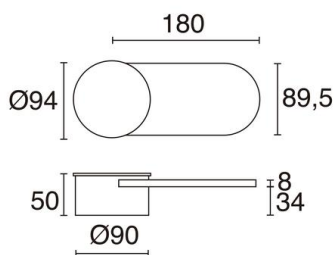
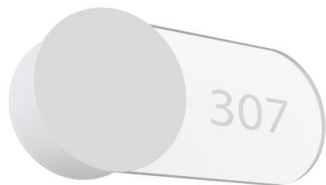


SIGN 1076A-L3105B-01

Aplique SIGN S LED SMD 4.50W 490lm(103lm) CRI80 3000K Blanco



DATOS GENERALES

| | |
|----------------------|--------------------------|
| Categoría | Superficie |
| Familia | Sign |
| Acabado | 01 Blanco |
| Ubicación | Interior |
| Instalación | Pared |
| Material del cuerpo | Acero |
| Material del difusor | Metacrilato transparente |
| EAN | 8433264447816 |

FUENTES Y HACES DE LUZ

| | |
|---------|---------------------------------------|
| Fuentes | LED SMD 4,5W 490lm(103lm) 3000K CRI80 |
| Haz | Difusa |

DATOS TÉCNICOS

| | |
|---------------------------|---|
| Dimensiones | Longitud x Anchura x Altura (mm): 227 x 94 x 50 |
| IP | IP20 |
| Clase eléctrica | Clase II |
| Frecuencia | 50/60 Hz |
| Voltaje de entrada | 220-240V AC V |
| Potencia total | 4 W |
| Corriente de salida | 500 mA |
| Equipo auxiliar | Electrónico |
| Marca del equipo auxiliar | TCI |
| Horas de vida | 50.000 h |
| LED de duración L | 80 |
| LED de duración B | 10 |
| Peso | 0.45 Kg |

NOTAS

Iconografía customizable

SIGN 1076A-L3105B-01

Aplique SIGN S LED SMD 4.50W 490lm(103lm) CRI80 3000K Blanco

IMÁGENES COMPLEMENTARIAS



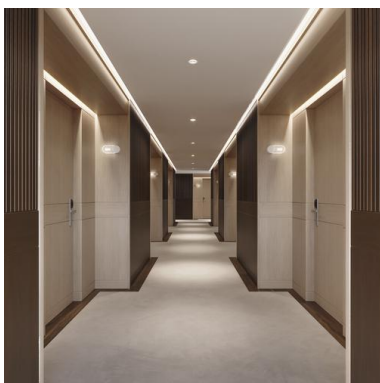
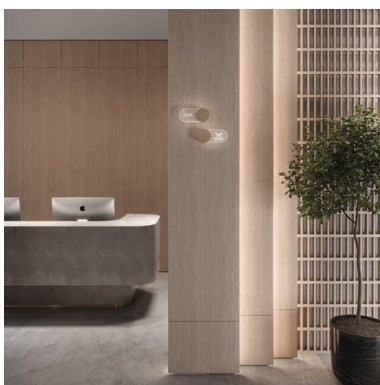
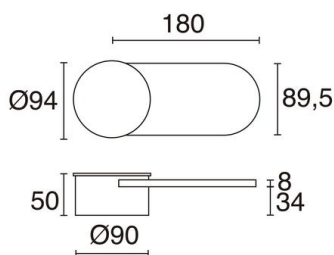
PRODUCTOS DE LA MISMA FAMILIA



Sign L235

SIGN 1076A-L3105B-02

Aplique SIGN S LED SMD 4.50W 490lm(103lm) CRI80 3000K Negro



DATOS GENERALES

| | |
|----------------------|--------------------------|
| Categoría | Superficie |
| Familia | Sign |
| Acabado | 102 Negro |
| Ubicación | Interior |
| Instalación | Pared |
| Material del cuerpo | Acero |
| Material del difusor | Metacrilato transparente |
| EAN | 8433264447823 |

FUENTES Y HACES DE LUZ

| | |
|-----------------------|---------------------------------------|
| Fuentes | LED SMD 4.5W 490lm(103lm) 3000K CRI80 |
| Eficiencia energética | G (3000K) |
| Haz | Difusa |

DATOS TÉCNICOS

| | |
|---------------------------|---|
| Dimensiones | Longitud x Anchura x Altura (mm): 227 x 94 x 50 |
| IP | IP20 |
| Clase eléctrica | Clase II |
| Frecuencia | 50/60 Hz |
| Voltaje de entrada | 220-240V AC V |
| Potencia total | 4 W |
| Corriente de salida | 500 mA |
| Equipo auxiliar | Electrónico |
| Marca del equipo auxiliar | TCl |
| Horas de vida | 50.000 h |
| LED de duración L | 80 |
| LED de duración B | 10 |
| Peso | 0.45 Kg |

NOTAS

Iconografía customizable

SIGN 1076A-L3105B-02

Aplique SIGN S LED SMD 4.50W 490lm(103lm) CRI80 3000K Negro

IMÁGENES COMPLEMENTARIAS



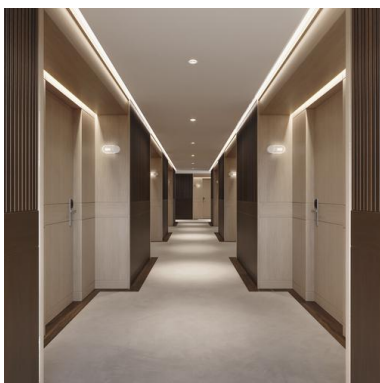
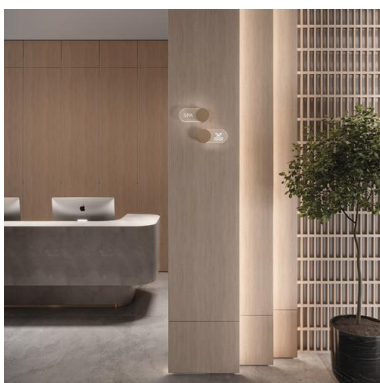
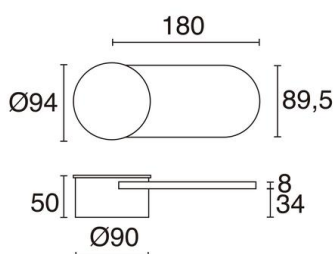
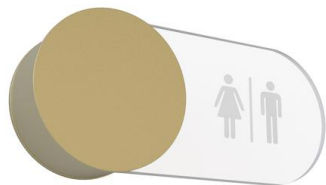
PRODUCTOS DE LA MISMA FAMILIA



Sign L235

SIGN 1076A-L3105B-46

Aplique SIGN S LED SMD 4.50W 490lm(103lm) CRI80 3000K Oro mate



DATOS GENERALES

| | |
|----------------------|--------------------------|
| Categoría | Superficie |
| Familia | Sign |
| Acabado | [46] Oro mate |
| Ubicación | Interior |
| Instalación | Pared |
| Material del cuerpo | Acero |
| Material del difusor | Metacrilato transparente |
| EAN | 8433264447830 |

FUENTES Y HACES DE LUZ

| | |
|-----------------------|---------------------------------------|
| Fuentes | LED SMD 4,5W 490lm(103lm) 3000K CRI80 |
| Eficiencia energética | G (3000K) |
| Haz | Difusa |

DATOS TÉCNICOS

| | |
|---------------------------|---|
| Dimensiones | Longitud x Anchura x Altura (mm): 227 x 94 x 50 |
| IP | IP20 |
| Clase eléctrica | Clase I |
| Frecuencia | 50/60 Hz |
| Voltaje de entrada | 220-240V AC V |
| Potencia total | 4 W |
| Corriente de salida | 500 mA |
| Equipo auxiliar | Electrónico |
| Marca del equipo auxiliar | TCI |
| Horas de vida | 50.000 h |
| LED de duración L | 80 |
| LED de duración B | 10 |
| Peso | 0.45 Kg |

NOTAS

Iconografía customizable

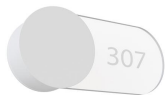
SIGN 1076A-L3105B-46

Aplique SIGN S LED SMD 4.50W 490lm(103lm) CRI80 3000K Oro mate

IMÁGENES COMPLEMENTARIAS



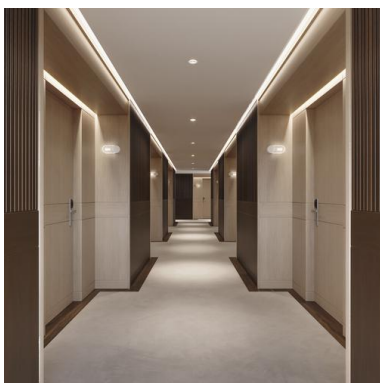
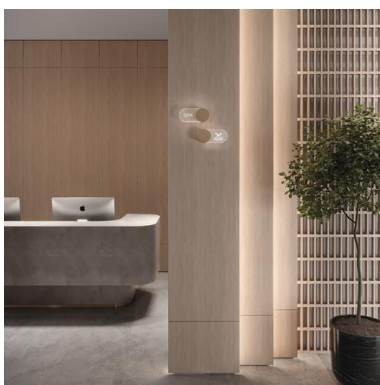
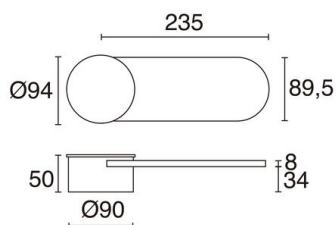
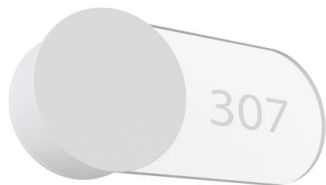
PRODUCTOS DE LA MISMA FAMILIA



Sign L235

SIGN 1076B-L3105B-01

Aplique SIGN L LED SMD 4.50W 490lm(103lm) CRI80 3000K Blanco



DATOS GENERALES

| | |
|----------------------|--------------------------|
| Categoría | Superficie |
| Familia | Sign |
| Acabado | 01 Blanco |
| Ubicación | Interior |
| Instalación | Pared |
| Material del cuerpo | Acero |
| Material del difusor | Metacrilato transparente |
| EAN | 8433264447847 |

FUENTES Y HACES DE LUZ

| | |
|-----------------------|---------------------------------------|
| Fuentes | LED SMD 4.5W 490lm(103lm) 3000K CRI80 |
| Eficiencia energética | G (3000K) |
| Haz | Difusa |

DATOS TÉCNICOS

| | |
|---------------------------|---|
| Dimensiones | Longitud x Anchura x Altura (mm): 282 x 94 x 50 |
| IP | IP20 |
| Clase eléctrica | Clase II |
| Frecuencia | 50/60 Hz |
| Voltaje de entrada | 220-240V AC V |
| Potencia total | 4 W |
| Corriente de salida | 500 mA |
| Equipo auxiliar | Electrónico |
| Marca del equipo auxiliar | TCI |
| Horas de vida | 50.000 h |
| LED de duración L | 80 |
| LED de duración B | 10 |
| Peso | 0.55 Kg |

NOTAS

Iconografía customizable

SIGN 1076B-L3105B-01

Aplique SIGN L LED SMD 4.50W 490lm(103lm) CRI80 3000K Blanco

IMÁGENES COMPLEMENTARIAS



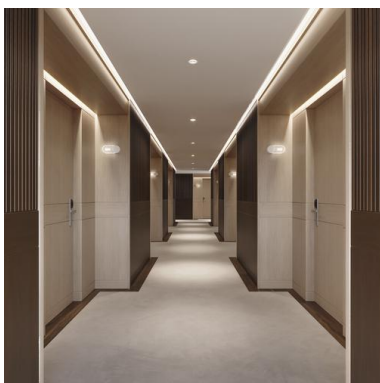
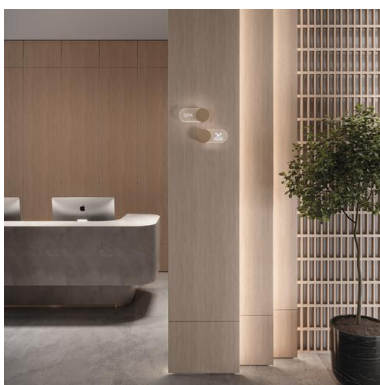
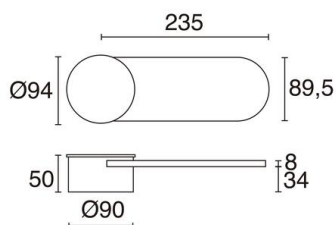
PRODUCTOS DE LA MISMA FAMILIA



Sign L180

SIGN 1076B-L3105B-02

Aplicado SIGN L LED SMD 4.50W 490lm(103lm) CRI80 3000K Negro



DATOS GENERALES

| | |
|----------------------|--------------------------|
| Categoría | Superficie |
| Familia | Sign |
| Acabado | 102 Negro |
| Ubicación | Interior |
| Instalación | Pared |
| Material del cuerpo | Acero |
| Material del difusor | Metacrilato transparente |
| EAN | 8433264447854 |

FUENTES Y HACES DE LUZ

| | |
|-----------------------|---------------------------------------|
| Fuentes | LED SMD 4,5W 490lm(103lm) 3000K CRI80 |
| Eficiencia energética | G (3000K) |
| Haz | Difusa |

DATOS TÉCNICOS

| | |
|---------------------------|---|
| Dimensiones | Longitud x Anchura x Altura (mm): 282 x 94 x 50 |
| IP | IP20 |
| Clase eléctrica | Clase II |
| Frecuencia | 50/60 Hz |
| Voltaje de entrada | 220-240V AC V |
| Potencia total | 4 W |
| Corriente de salida | 500 mA |
| Equipo auxiliar | Electrónico |
| Marca del equipo auxiliar | TCI |
| Horas de vida | 50.000 h |
| LED de duración L | 80 |
| LED de duración B | 10 |
| Peso | 0.55 Kg |

NOTAS

Iconografía customizable

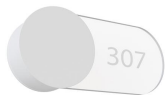
SIGN 1076B-L3105B-02

Aplique SIGN L LED SMD 4.50W 490lm(103lm) CRI80 3000K Negro

IMÁGENES COMPLEMENTARIAS



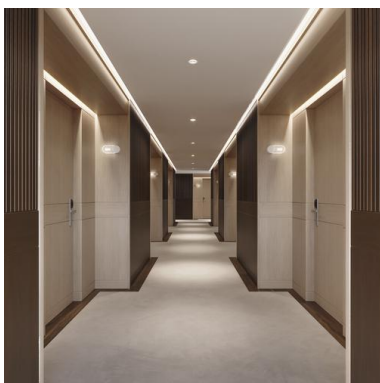
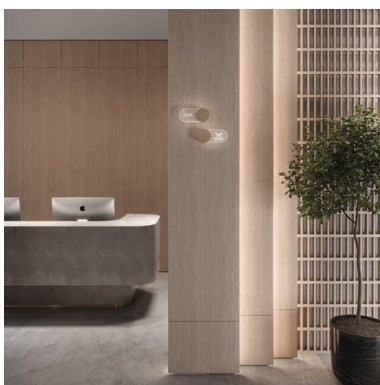
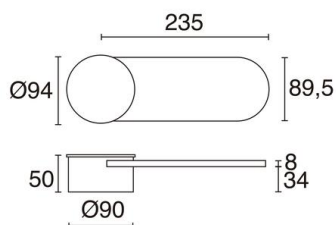
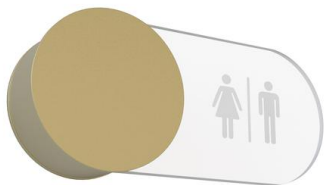
PRODUCTOS DE LA MISMA FAMILIA



Sign L180

SIGN 1076B-L3105B-46

Aplique SIGN L LED SMD 4.50W 490lm(103lm) CRI80 3000K Oro mate



DATOS GENERALES

| | |
|----------------------|--------------------------|
| Categoría | Superficie |
| Familia | Sign |
| Acabado | [46] Oro mate |
| Ubicación | Interior |
| Instalación | Pared |
| Material del cuerpo | Acero |
| Material del difusor | Metacrilato transparente |
| EAN | 8433264447861 |

FUENTES Y HACES DE LUZ

| | |
|-----------------------|---------------------------------------|
| Fuentes | LED SMD 4,5W 490lm(103lm) 3000K CRI80 |
| Eficiencia energética | G (3000K) |

DATOS TÉCNICOS

| | |
|---------------------------|---|
| Dimensiones | Longitud x Anchura x Altura (mm): 282 x 94 x 50 |
| IP | IP20 |
| Clase eléctrica | Clase II |
| Frecuencia | 50/60 Hz |
| Voltaje de entrada | 220-240V AC V |
| Potencia total | 4 W |
| Corriente de salida | 500 mA |
| Equipo auxiliar | Electrónico |
| Marca del equipo auxiliar | TCI |
| Horas de vida | 50 h |
| LED de duración L | 80 |
| LED de duración B | 10 |

SIGN 1076B-L3105B-46 Aplique SIGN L LED SMD 4.50W 490lm(103lm) CRI80 3000K Oro mate

IMÁGENES COMPLEMENTARIAS



PRODUCTOS DE LA MISMA FAMILIA



Sign L180