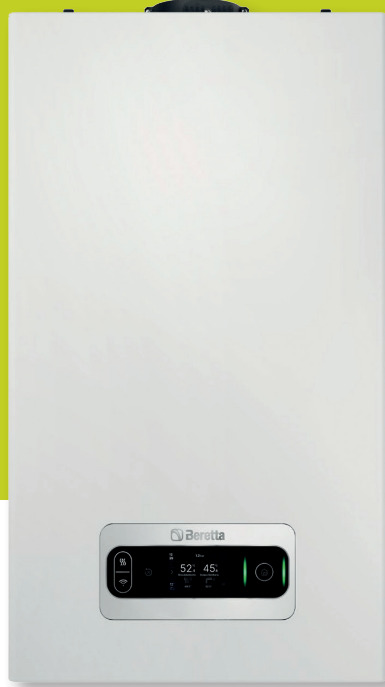
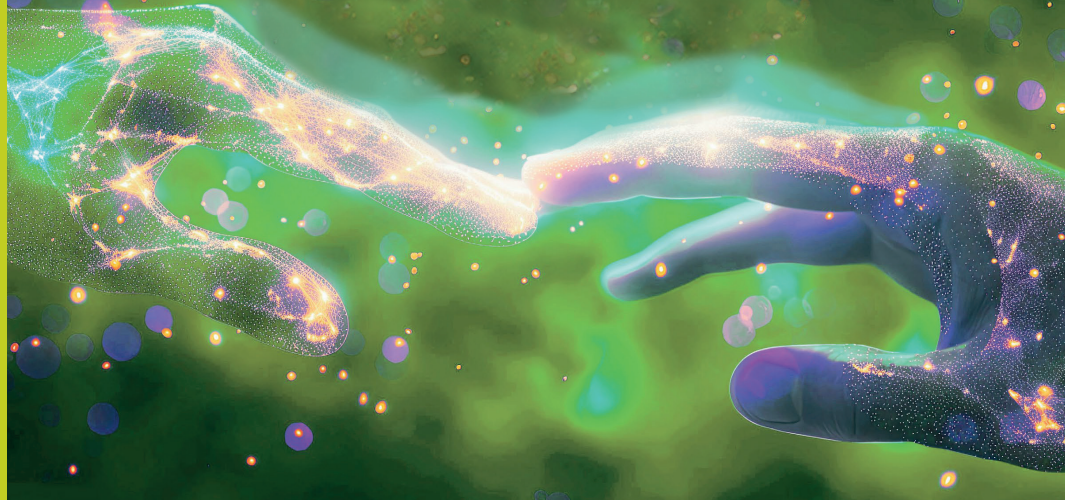


Beretta

Exclusive EVO X



MÁS POTENTE, MÁS INTELIGENTE, MÁS EXCLUSIVA



Beretta fue fundada en 1950 desarrollando proyectos en el sector de la metalurgia. A partir de 1969 decide iniciar el camino en la producción y distribución de calderas para uso residencial. Beretta fue el primer fabricante en diseñar una caldera para el mercado italiano en 1973 con la primera caldera mural de gas.



AGUA CALIENTE RÁPIDA Y ESTABLE

Con función TOUCH & GO permite activar un precalentamiento instantáneo, sólo para una solicitud específica.



ALTA EFICIENCIA

Alto rendimiento del quemador con rango de modulación de 1:13 y con una bomba de circulación modulante que reduce el consumo eléctrico y el nivel sonoro en funcionamiento.



GESTIONA LA CALDERA DESDE DONDE QUIERAS

Conectando la caldera a la Wi-Fi de casa podrás gestionarla desde cualquier lugar. Entre otras muchas funciones, te avisará si te dejas la calefacción en funcionamiento.



NUEVA PANTALLA TÁCTIL

Amplia pantalla a todo color y táctil, se comunica con el usuario y el instalador a través de iconos y texto para una fácil interpretación de los mensajes.



BAJO NIVEL SONORO

Apenas 48dB, similar al sonido en una biblioteca.



DISEÑO COMPACTO

Dimensiones muy compactas 740 x 420 x 275 mm. perfectas para espacios reducidos y facilitar la sustitución de otras calderas.



HYDROGEN
READY
20%

HIDRÓGENO ES UN GAS SEGURO Y LIMPIO

Disponible en enormes cantidades en la naturaleza. Mezclado con gas natural hasta una proporción del 20% al 80%, contribuyendo así a minimizar las emisiones contaminantes.



HYBRID
READY

HIBRID READY

A través del mando avanzado Hi, Comfort T300, disponible como accesorio, EXCLUSIVE EVO X es capaz de integrarse en los sistemas híbridos Beretta. Podrás ajustar y gestionar su confort cómodamente desde la App "Hi, Comfort" y utilizar la fuente de energía más económica en cada momento.



El contrato Confort 7 de mantenimiento, incluye:

- La revisión anual obligatoria por ley
- Recambios
- Mano de obra
- Desplazamiento
- Análisis de combustión

Exclusive EVO X

Calderas estancas de condensación disponible en versión mixta instantánea (agua caliente + calefacción) en potencias de 25, 30 y 35kW y solo calefacción en potencias disponibles de 25 y 35kW.

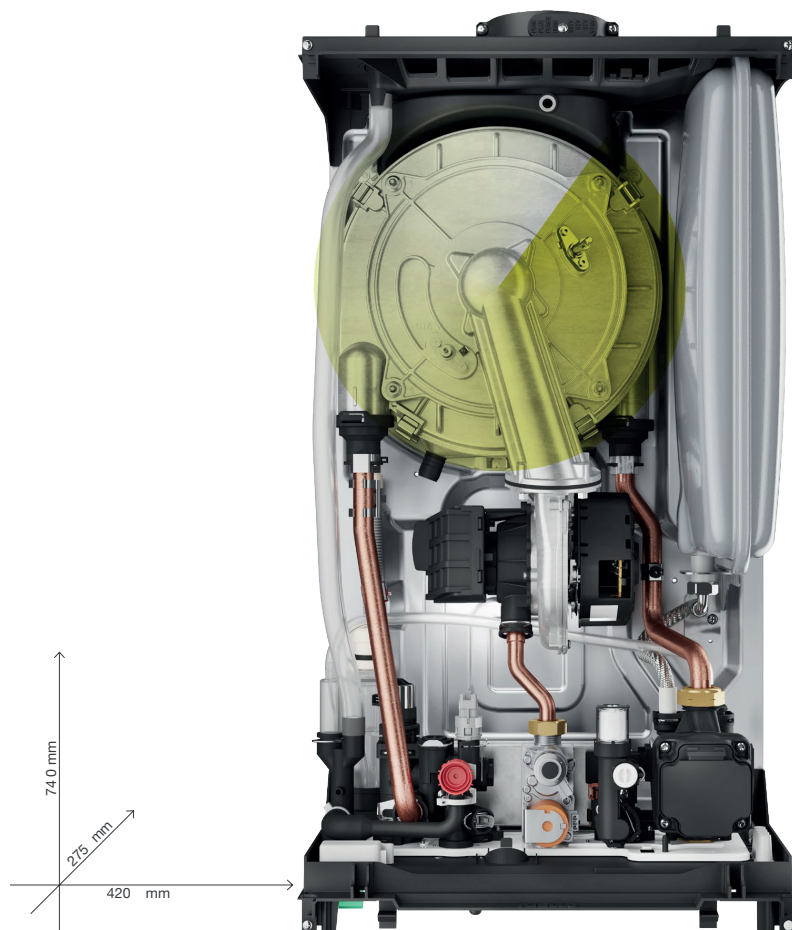
Control electrónico adaptado de la combustión ACC: EXCLUSIVE EVO X está equipado con un sistema de control de combustión inteligente ACC (Control de Combustión Activo) completamente nuevo, que puede adaptarse automáticamente al combustible (gas natural, GLP, etc.) sin el uso de códigos específicos o kits de conversión.

Peso muy reducido: Para una fácil manipulación, tan solo 29kg.

Reciclables hasta un 78% y el 100% del embalaje.

Cuadro de control táctil La pantalla HMI ofrece una visualización gráfica de los ajustes, con una legibilidad clara y sencilla, y se comunica con el usuario tanto a través de iconos como de textos multilingües. Cada operación de ajuste o configuración correcta genera una señal acústica, el característico “zumbador”.

Intercambiador de calor de acero inoxidable, mayor durabilidad debido a su intercambiador de acero inoxidable y diseño con un tubo en espiral de sección ancha para evitar obstrucción y facilitar la limpieza.



TODO AL ALCANCE DE LA MANO, EN UNA SOLA APP



Hi, Comfort



HI, COMFORT T100

Podrás controlar la temperatura de casa con el termostato HI COMFORT T100, programar el uso de la calefacción y muchas cosas más.

HI, COMFORT K100

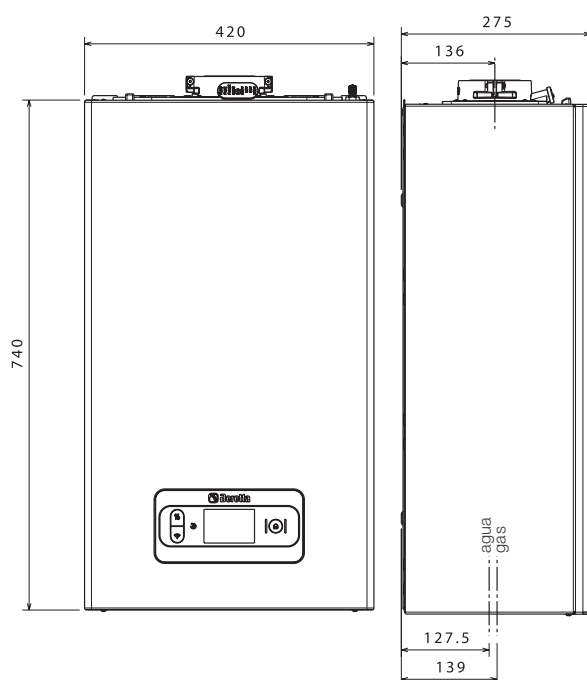
Conecta y gestiona la caldera de casa desde cualquier lugar. Conectado la llave HI, COMFORT K100 a la caldera sin cambiar tu actual termostato ambiente.

GENERADORES DE ENERGÍA

DISTRIBUIDORES DE ENERGÍA

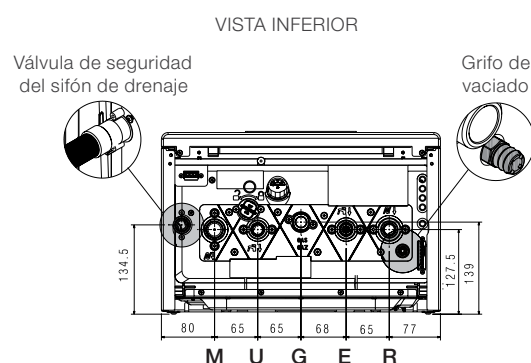
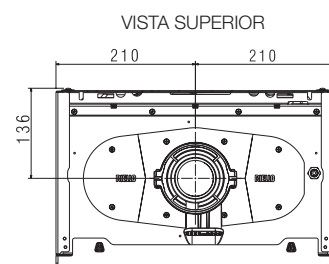
Las calderas EXCLUSIVE EVO X son capaces de integrarse en los sistemas multienergía híbridos Beretta.

MEDIDAS Y CONEXIONES

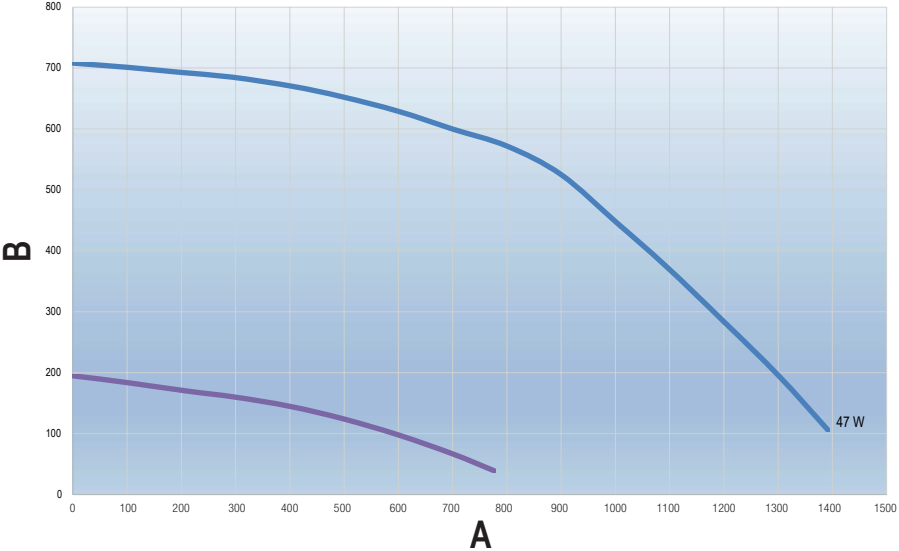


CONEXIONES HIDRÁULICAS DIN

- M** IDA CALEFACCIÓN
- U** SALIDA A.C.S.
- G** GAS
- E** ENTRADA AGUA FRÍA
- R** RETORNO DE CALEFACCIÓN

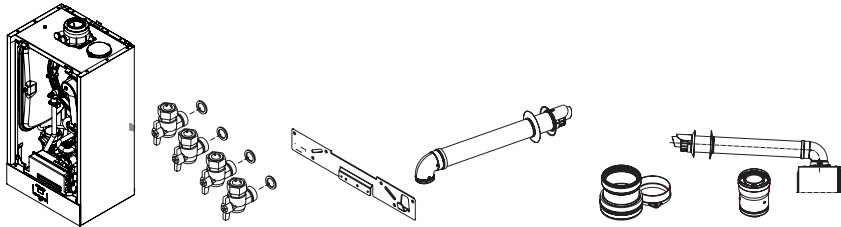


ALTURA DE IMPULSIÓN DE LA BOMBA DE CIRCULACIÓN



A	B
Caudal (l/h)	Prevalencia residual (mbar)

CON LA CALDERA SE ENTREGA



Código combo	Descripción	Caldera	Llaves de corte	Plantilla pared	Horizontal directa	Doble conducto	Horizontal realzada
COMD-20206141	Exclusive EVO X 25C + Kit Conexiones + Salida Humos doble conducto	■	■	■		■	
COMB-20206141	Exclusive EVO X 25C + Kit Conexiones + Salida Humos horizontal	■	■	■	■		
COMBR-20206141	Exclusive EVO X 25C + Kit Conexiones + Salida Humos realzada	■	■	■			■
COMD-20206144	Exclusive EVO X 25R + Kit Conexiones + Salida Humos doble conducto	■	■	■		■	
COMB-20206144	Exclusive EVO X 25R + Kit Conexiones + Salida Humos horizontal	■	■	■	■		
COMBR-20206144	Exclusive EVO X 25R + Kit Conexiones + Salida Humos realzada	■	■	■			■
COMD-20206142	Exclusive EVO X 30C + Kit Conexiones + Salida Humos doble conducto	■	■	■		■	
COMB-20206142	Exclusive EVO X 30C + Kit Conexiones + Salida Humos horizontal	■	■	■	■		
COMBR-20206142	Exclusive EVO X 30C + Kit Conexiones + Salida Humos realzada	■	■	■			■
COMD-20206143	Exclusive EVO X 35C + Kit Conexiones + Salida Humos doble conducto	■	■	■		■	
COMB-20206143	Exclusive EVO X 35C + Kit Conexiones + Salida Humos horizontal	■	■	■	■		
COMBR-20206143	Exclusive EVO X 35C + Kit Conexiones + Salida Humos realzada	■	■	■		■	
COMD-20206145	Exclusive EVO X 35R + Kit Conexiones + Salida Humos doble conducto	■	■	■			■
COMB-20206145	Exclusive EVO X 35R + Kit Conexiones + Salida Humos horizontal	■	■	■	■		
COMBR-20206145	Exclusive EVO X 35R + Kit Conexiones + Salida Humos realzada	■	■	■			■

Con el código COMBO entregamos el combo completo, con el material indicado en la tabla.
Las imágenes mostradas son de carácter ilustrativo, son orientativa y no necesariamente refleja exactamente la realidad o el producto final.

OPCIONES DE SALIDAS DE HUMOS

TIPOS DE CHIMENEA B22P- B52P VERTICAL Ø 80-125 a Ø 80 mm.	CONDUCTO DE HUMOS CONCÉNTRICO Ø 60-100 mm.	CONDUCTO DE HUMOS CONCÉNTRICO Ø 80-125 mm.	DOBLE CHIMENEA Ø 80-80 mm.	DOBLE CHIMENEA Ø 80-80 mm. CON ADAPTADOR	DOBLE CHIMENEA Ø 80-80 mm. CON ADAPTADOR COMPACTO
Exclusive EVO X 25 C	120	10	24	75+75	69+69
Exclusive EVO X 30 C	60	8	20	39+39	36+36
Exclusive EVO X 35 C	60	8	20	39+39	36+36
Equivalencia codo 90°	1	1,3	1,3	1	1
codo 45°	1,5	1,6	1,6	1,5	1,5

* Al calcular la distancia máxima alcanzable, no se debe de tener en cuenta el primer codo

CARACTERÍSTICAS TÉCNICAS

ESPECIFICACIONES DEL ETIQUETADO ENERGÉTICO (según la normativa ErP)

		u.d.m.	25 C	30 C	35 C	15 R(*)	25 R(*)
Código de producto de la caldera (suministro MTN/GPL)			20206141	20206142	20206143	20206144	20206145
Clase de eficiencia energética estacional en calefacción			A	A	A	A	A
Clase de eficiencia energética en sanitaria			A	A	A	-	-
Potencia nominal según ErP	pnominal	kW	20	24	31	20	31
Eficiencia energética estacional de la calefacción	ηs	%	94	94	94	94	94

POTENCIA TÉRMICA ÚTIL

A potencia calorífica nominal y régimen de alta temperatura (*)	P4	kW	19,5	24,4	31,2	19,5	31,2
Al 30% de la potencia calorífica nominal y en estado estacionario baja temperatura (**)	P1	kW	6,6	8,2	10,5	6,6	10,5

EFICIENCIA ÚTIL

Con potencia calorífica nominal y constante alta temperatura (**)	η4	%	87,9	87,9	87,8	87,9	87,8
Al 30% de la potencia calorífica nominal y en estado estacionario baja temperatura (**)	η1	%	98,8	98,7	98,8	98,8	98,8

CONSUMO ELÉCTRICO AUXILIAR

A plena carga	elmax	W	30	31,1	54,9	30	54,9
Carga parcial	elmin	W	12,2	13,3	13,6	12,2	13,6
En modo de espera	PSB	W	3	3	3	3	3

OTROS PARÁMETROS

Pérdidas térmicas en modo de espera	Pstby	W	30	35	35	30	35
Consumo energético anual	QHE	GJ	60	75	96	60	96
Nivel de potencia sonora, interior	LWA	dB	47	45	48	47	48
Emisiones de NOx	NOx	mg/kWh	22	20	31	22	31

PARA APARATOS DE CALEFACCIÓN COMBINADOS

Perfil de carga declarado			XL	XL	XXL	/	/
Eficiencia energética del ACS wh % 85 86 87 //							
Consumo eléctrico diario	Qelec	kWh	0,142	0,089	0,131	/	/
Consumo diario de combustible	Qfuel	kWh	22,88	22,734	27,951	/	/
Consumo anual de electricidad	AEC	kWh	31	19	28	/	/
Consumo anual de combustible	AFC	GJ	17	17	22	/	/

OTRAS ESPECIFICACIONES

Potencia calorífica de calefacción (máx.-mín)		kW	20,0-1,9	25,0-2,7	32,0-2,7	20,0-1,9	32,0-2,7
Potencia nominal de ACS (máx.-mín.)		kW	25,0-1,9	30,0-2,7	34,9-2,7	25,0-1,9	34,9-2,7
Tensión de alimentación		V-Hz	230-50	230-50	230-50	230-50	230-50
Nivel de protección		IP	X5D	X5D	X5D	X5D	X5D
Clase NOx			6	6	6	6	6

CALEFACCIÓN

Presión-temperatura máxima		bar-°C	mar-90	mar-90	mar-90	mar-90	mar-90
Bomba: altura máxima disponible (con un caudal de 1000 l/h) (****)		mbar	450	450	450	450	450
Capacidad vaso de expansión		l	9	9	9	9	9

SANITARIO

Presión máxima		bar	8	8	8	/	/
Producción de A.C.S. a T= 25°C / 30°C / 35°C		l/min	14,3/11,9/10,2	17,2/14,3/12,3	20,0/16,7/14,3	/	/
Caudal mínimo de A.C.S.		l/min	2	2	2	/	/

CONEXIONES HIDRÁULICAS y DE GAS

Presión nominal del gas (G20-G31)		mbar	20-37	20-37	20-37	20-37	20-37
Ida-Retorno de calefacción / Entrada de gas		Ø	3/4"	3/4"	3/4"	3/4"	3/4"
Entrada - Salida A.C.S. / Impulsión - Retorno acumulador		Ø	3/4"	3/4"	3/4"	3/4"	3/4"

DIMENSIONES, PESO

Dimensiones caldera (AltexAnchoxFondo)		mm	740x275x420	740x275x420	740x275x420	740x275x420	740x275x420
Peso neto		kg	29	30	30	28	29

TUBOS EVACUACIÓN HUMOS Y ASPIRACIÓN AIRE

Longitud máxima para conductos de humos concéntricos (Ø 60-100mm)		m	10	8	8	10	8
Longitud máxima para conductos de humos dobles (Ø 80+80 mm)		m	69+69 ^{A)}	36+36 ^{B)}	36+36 ^{B)}	69+69 ^{A)}	36+36 ^{B)}

* Los modelos "Sólo calefacción" están equipados con una válvula de 3 vías y no disponen de grifo de llenado.

** Régimen de alta temperatura: 60°C en retorno y 80°C en ida de caldera.

*** Régimen de baja temperatura: para calderas de condensación 30°C, para calderas de baja temperatura 37°C, para otros aparatos de calefacción 50°C de temperatura de retorno.

**** Datos no confirmados al momento de imprimir este documento.

A) hasta 75+75 m con adaptador disponible como opción.

B) hasta 39+39 m con adaptador disponible como opción.



Riello S.p.A. Sucursal en España.

C. de Pintor Tapiró 27

08028 Barcelona

www.berettaclima.es



©2025 Carrier. Todos los derechos reservados.

Todas las marcas de productos y servicios mencionadas en este documento son propiedad de sus respectivos dueños.



Beretta se reserva el derecho de modificar la información y las especificaciones contenidas en este documento en cualquier momento y sin previo aviso. El contenido y la información aquí incluidos deben considerarse únicamente a efectos informativos y no tienen por objeto proporcionar asesoramiento legal o profesional. Por lo tanto, este documento no puede considerarse vinculante para terceros.