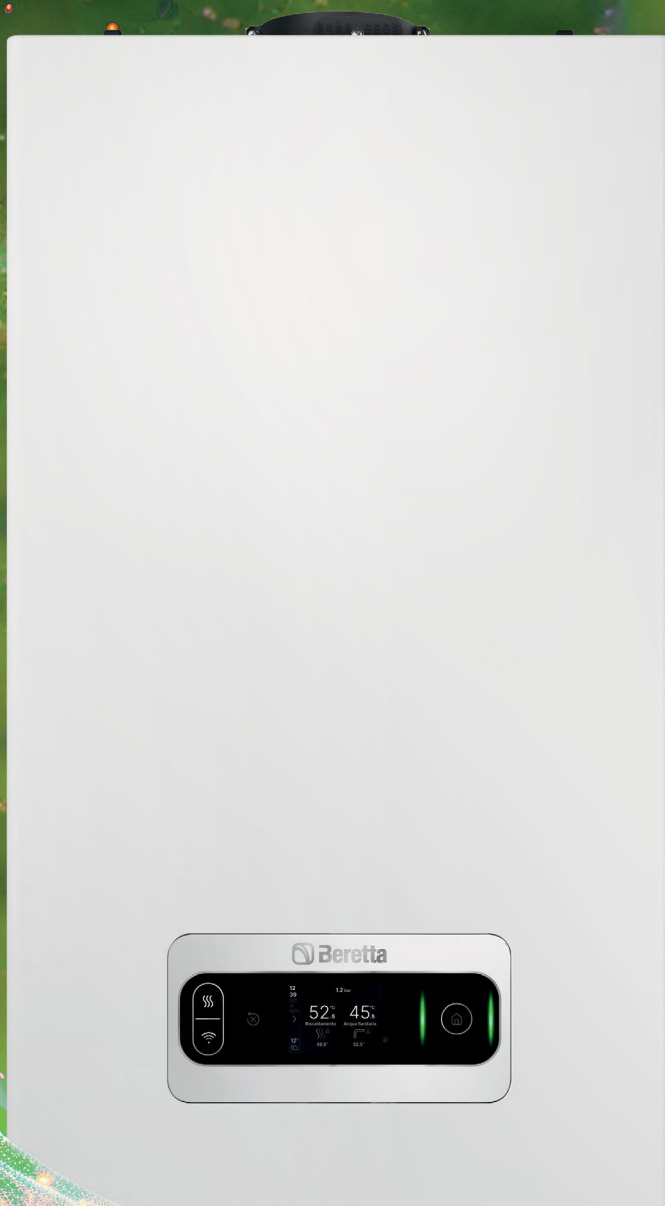


NUEVA

CALDERAS DE CONDENSACIÓN MURALES
con intercambiador de acero inoxidable



EXCLUSIVE EVO X

A Carrier Company

 Beretta



LA GAMA

La gama EXCLUSIVE EVO X consta de 5 modelos (3 mixtas y 2 de sólo calefacción) para satisfacer distintos requisitos de confort:

- **EXCLUSIVO EVO X 25C** (mixta)
- **EXCLUSIVO EVO X 30C** (mixta)
- **EXCLUSIVO EVO X 35C** (mixta)
- **EXCLUSIVE EVO X 25R** (sólo calefacción)
- **EXCLUSIVE EVO X 35R** (sólo calefacción)

Gracias al nuevo sistema ACC adaptativo, no es necesario utilizar códigos específicos en el caso del GLP, ya que EXCLUSIVE EVO X es capaz de adaptarse automáticamente al tipo de combustible. Todos los modelos están también homologados para su uso con aire propanado.



POR UN
FUTURO
SOSTENIBLE

EXCLUSIVE EVO X

MÁS POTENTE,
MÁS INTELIGENTE,
MÁS EXCLUSIVO.

EXCLUSIVE EVO X ES LA EVOLUCIÓN MÁS RECIENTE DE EXCLUSIVE, LA FAMILIA DE CALDERAS MURALES QUE DURANTE DÉCADAS SE HA SITUADO EN LO MÁS ALTO DE LA GAMA BERETTA EN TÉRMINOS DE RENDIMIENTO Y EFICIENCIA.

Más exclusivo que nunca, **el nuevo buque insignia de Beretta destaca por su amplia modulación de rango 1:13, el nuevo intercambiador de acero inoxidable con control adaptativo, un excelente confort en calefacción y agua caliente sanitaria, y un funcionamiento extremadamente silencioso.** **Toca de lleno la nueva interfaz evolucionada con desarrollo horizontal,** que confiere al diseño de EXCLUSIVE EVO X un carácter de moderna elegancia, en línea con los cánones estéticos actuales. Apreciable es la combinación de electrónica avanzada y facilidad de uso de la nueva caldera, que entre otras cosas ofrece un recorrido guiado de uso tanto para el perfil del usuario como del instalador.

Cada vez más centrada en la eficiencia y el ahorro energético, Beretta ofrece al mercado con EXCLUSIVE EVO X un **producto preparado para IoT, que forma un sistema de clase A+ en combinación con los controles avanzados Hi, Comfort T100 o Hi, Comfort T300, disponibles como accesorios. Con el T300, también es posible gestionar todo un sistema híbrido a distancia, de forma sencilla e intuitiva, a través de una App propia.**

Por último, como todas las calderas de última generación de Beretta, la EXCLUSIVE EVO X está orientada al futuro: de hecho, **ya está preparada para funcionar con mezclas de gas natural y hasta un 20% de hidrógeno,** contribuyendo así a reducir el impacto medioambiental y las emisiones de las calderas de condensación en los próximos años.



AMPLIO RANGO DE MODULACIÓN 1:13



ALTO RENDIMIENTO



NUEVO DISPLAY TÁCTIL DIGITAL



AGUA CALIENTE RÁPIDA Y ESTABLE



FUNCIONAMIENTO SILENCIOSO



DISEÑO COMPACTO



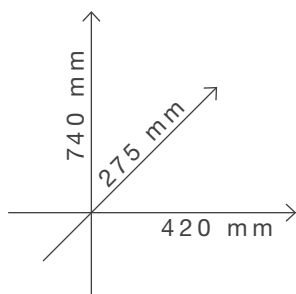
IOT READY

TECNOLOGÍA Y EFICACIA PARA UN CONFORT EXCLUSIVO

➤ NUEVO
INTERCAMBIADOR
DE CALOR DE
ACERO INOXIDABLE
CON CONTROL
DE COMBUSTIÓN
ADAPTATIVO ACC
COMPLETAMENTE
RENOVADO

✓ MISMAS DIMENSIONES
PARA TODA LA GAMA

INCLUSO EL LA DE
35KW TIENE UNA
PROFUNDIDAD DE
SOLO 275MM!



➤ INTERCAMBIADOR
DE PLACAS DE "ALTO
RENDIMIENTO" DE
DESARROLLO PROPIO
PARA AGUA CALIENTE
SANITARIA

- NUEVA BRIDA DE HUMOS CON CONEXIÓN RÁPIDA Y SEGURA Y TOM APARA EL ANÁLISIS DE COMBUSTIÓN.
- BAJAS EMISIONES DE NOX: CLASE 6 (EN 15502)
- ALTA RELACIÓN DE MODULACIÓN 1:13 EN TODA LA GAMA, PARA UN GRAN AHORRO DE ENERGÍA
- EFICIENCIA ESTACIONAL DEL 94%
- EXCELENTE RENDIMIENTO SANITARIO, GRACIAS AL INTERCAMBIADOR DE CALOR DE PLACAS SOBREDIMENSIONADO
- VASO DE EXPANSIÓN LATERAL 9 LITROS

- SISTEMA DE LLENADO AUTOMÁTICO DE SERIE
- NUEVO SIFÓN Y RECOGIDA DE LA VÁLVULA DE SEGURIDAD 3 BAR
- NUEVA BOMBA DE CIRCULACIÓN DIGITAL MODULANTE DE GRAN ALTURA (7 M) Y BAJO CONSUMO
- GRUPO HIDRÁULICA CON SECUENCIA DE CONEXIÓN TIPO DIN PARA UNA SUSTITUCIÓN SIMPLIFICADA
- CUBIERTA INFERIOR Y SUPERIOR FABRICADOS CON NUEVOS MATERIALES CO-MOLDEADOS PARA MAYOR DURABILIDAD Y RESISTENCIA





**AMPLIO
RANGO DE
MODULACIÓN 1:13**

Alto rendimiento y consumo reducido, gracias a la amplia modulación que permite a la caldera adaptar su potencia en función de las condiciones climáticas y las necesidades del usuario, reduciendo la frecuencia de encendido y apagado.

EXCLUSIVE EVO X está equipada con el nuevo sistema de control ACC (Active Combustion Control), que puede adaptarse automáticamente al combustible (metano, GLP, etc.) sin necesidad de utilizar códigos específicos ni kits de conversión de accesorios. El autoajuste de la combustión también elimina la necesidad de calibración inicial y puede adaptar la caldera para funcionar con diferentes longitudes de tubería y a diferentes altitudes (dentro de los límites de diseño permitidos).



**AGUA CALIENTE
RÁPIDA Y
ESTABLE**

**VARIOS USOS
SUMULTÁNEOS**

El intercambiador de placas de "alto rendimiento" de la EXCLUSIVE EVO X ofrece un excelente confort sanitario, así como un rápido alcance de la temperatura de consigna y estabilidad de la temperatura. El modelo de 35 kW alcanza un perfil de carga XXL, con la posibilidad de varios usos simultáneos.

EXCLUSIVE EVO X se caracteriza por un funcionamiento muy silencioso. El nivel de potencia sonora se sitúa entre 45 db(A) (modelo 30C) y 48 db(A) (modelos 35 C y R), una característica significativamente mejorada en comparación con la anterior gama EXCLUSIVE X, lo que hace que las nuevas calderas sean ideales para su instalación en el interior de la vivienda.



**FUNCIONAMIENTO
SILENCIOSO**



**FÁCIL DE
MANIPULAR**



**INSTALACIÓN EN
"TIEMPO CERO"**



**ACCESO
FRONTAL A LOS
COMPONENTES**

Su tamaño y peso reducidos hacen que el producto sea más manejable y fácil de manipular. El tiempo de instalación se acorta gracias al sistema de combustión adaptativa que no requiere calibración ni ajuste de gases. La accesibilidad frontal a los componentes también facilita las labores de mantenimiento, agilizándolas.

A través del nuevo mando avanzado Hi, Comfort T300, disponible como accesorio, EXCLUSIVE EVO X es capaz de integrarse en los sistemas híbridos Beretta (consultar lista de productos). Los usuarios pueden ajustar y gestionar su confort cómodamente desde la App "Hi, Comfort", incluso desde fuera de casa.



HYBRID READY

DISEÑO INNOVADOR, DISPLAY TÁCTIL DIGITAL

Beretta EXCLUSIVA EVO X presenta un diseño elegante y funcional, que se distingue por **una avanzada interfaz táctil a todo color**.

La innovación en el diseño de EXCLUSIVA EVO X, además de su estética, radica en ofrecer al usuario, a través de la nueva interfaz, una experiencia moderna

e intuitiva de uso de las funciones del producto que no resulta en absoluto compleja. En este sentido, para ayudar al usuario, EXCLUSIVA EVO X también ofrece **una visita guiada, con una introducción a la utilización de las distintas funciones**.

VERANO/INVIERNO

RESET estado de alarma o interrupción del ciclo de ventilación

LED DE COLORES

- **VERDE:** buen funcionamiento
- **AMARILLO:** anomalía transitoria autoreseteable
- **ROJO:** anomalía, ⚠ caldera bloqueada

Conexión a un dispositivo **WI-FI**

Temperatura de suministro en calefacción

Consigna de temperatura **Agua caliente sanitaria**

Temperatura de suministro en agua caliente sanitaria

La nueva HMI ofrece una visualización gráfica de los ajustes, con una legibilidad clara y sencilla, y se **comunica con el usuario tanto a través**

de iconos como de textos multilingües. Cada operación de ajuste o configuración correcta genera una señal acústica, el característico "zumbador".

VISITA GUIDATA PER SEMPLIFICARE

Ciao!
Sono la tua nuova caldaia, vuoi fare un tour guidato alla scoperta delle mie capacità?

Non ora Partiamo >

12:39 GIO 14 LUG

Qui trovi ora e data: basterà cliccarci sopra per andare al menù impostazioni 'Ora e Data'

< 2/14 >

3/14

45.5 °C
Riscaldamento

Quest'area visualizza le impostazioni del riscaldamento

Temperatura impostata mandata riscaldamento

42.5 °C
Temperatura attuale mandata riscaldamento

< >

CON EXCLUSIVE EVO X, EL AJUSTE Y LA CONFIGURACIÓN DE LA CALDERA SON MUY SENCILLOS, INCLUSO PARA EL USUARIO MENOS EXPERIMENTADO, GRACIAS TAMBIÉN AL TOUR GUIADO QUE OFRECE LA NUEVA CALDERA, QUE PUEDE ACTIVARSE EN CUALQUIER MOMENTO DESDE LA INTERFAZ O EL MENÚ.

TRES MENÚS ESPECÍFICOS

EXCLUSIVE EVO X ofrece tres menús específicos para configurar las funciones de interés según el perfil de cada uno: usuario, técnico y servicio (estos dos últimos protegidos por contraseña). A continuación, como ejemplo de la sencillez de uso, se muestra el ajuste de la temperatura del agua caliente sanitaria desde el menú de usuario.

Menu

- Acqua Calda Sanitaria 52°C
- Circuito Riscaldamento 45°C
- Modalità Caldaia Inverno
- Info Sistema
- Funzioni Comfort
- Preriscaldamento
- Funzione Biberon OFF
- Tour guidato Attivo
- Programmazione Oraria
- Ora e Data 12:39 Gio 14 Lug
- Blocco Tasti e Schermo OFF
- Buzzer Disattivo
- Lingua Italiano
- Unità di misura Metriche
- Menu Tecnico Bloccato

GRACIAS A LA PANTALLA TÁCTIL, BASTA CON DESPLAZARSE POR EL MENÚ Y SELECCIONAR EL ELEMENTO DESEADO CON UN TOQUE EN LA PANTALLA

Temperatura Acqua Calda Sanitaria

40.0 °C

OK

ACCIONE LAS FLECHAS PARA AJUSTAR LA TEMPERATURA DEL AGUA CALIENTE DESEADA Y PRESIONE OK



Hi, Comfort

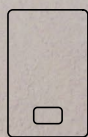
EXCLUSIVO EVO X, ES MÁS INTELIGENTE CON HI, COMFORT T300



EXCLUSIVE EVO X es compatible con el nuevo control Hi, Comfort T300 que integra funciones avanzadas, hasta la gestión remota de un sistema híbrido.

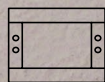
La nueva generación de calderas de condensación de Beretta evoluciona hacia soluciones de confort cada vez más integradas, para contribuir eficazmente a la transición energética en términos de uso responsable de la energía.

EXCLUSIVE EVO X, en combinación con Hi, Comfort T300 o T100, disponibles como opción, alcanza la clase A+.



EXCLUSIVE EVO X

+



T300 o T100

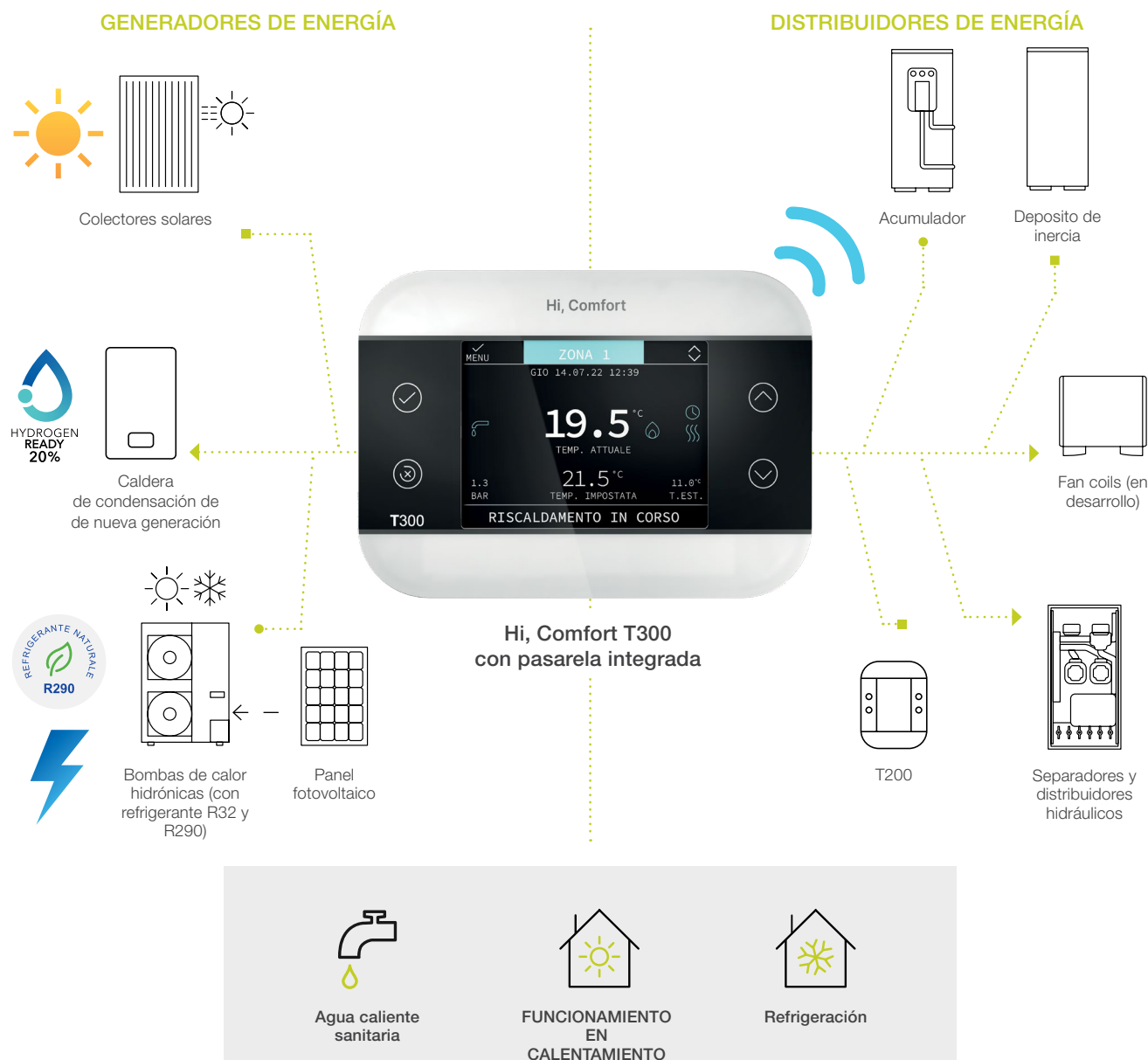
=

CLASE A+



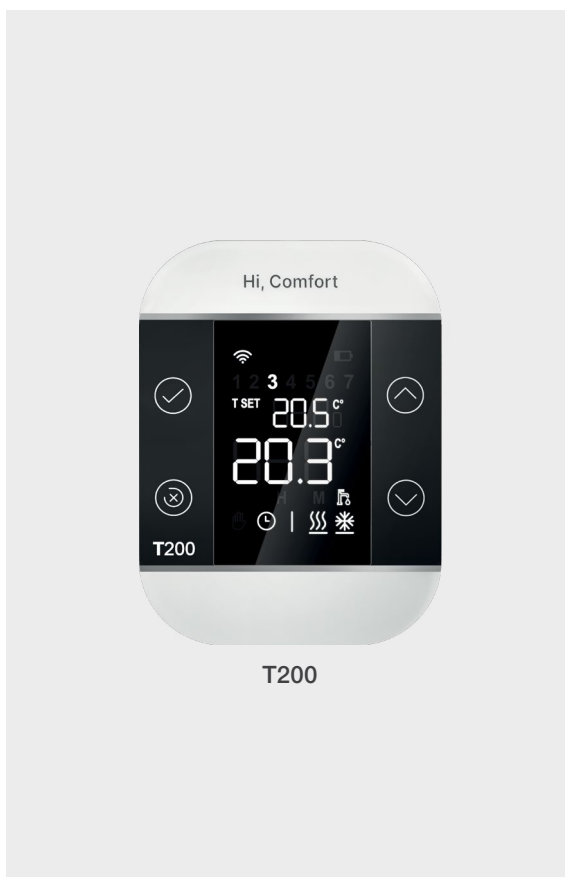
HI, COMFORT T300. TAMBIÉN PARA SISTEMAS HÍBRIDOS

La caldera EXCLUSIVE EVO X es compatible con Hi, Comfort T300, el **nuevo control de estancias evolucionado, con pasarela integrada, que puede gestionar hasta 3 zonas mediante tarjetas de expansión y, en caso de instalación híbrida, actúa como un auténtico System Manager**, para optimizar el consumo. Todo ello también a través de la **App Hi, Comfort**. Hi, Comfort T300 es compatible con las calderas y bombas de calor Beretta de última generación para una gestión optimizada del confort de la vivienda incluso en instalaciones híbridas. Los gráficos de la pantalla de Hi, Comfort T300 son completamente nuevos, fáciles de leer y no cansan la vista. Los iconos se explican por sí mismos, mientras que el árbol de menús respeta la lógica de configuración tradicional de Beretta.



NB Hi, Comfort T300 es compatible con los productos de la gama Beretta para sistemas híbridos. Consultar lista de productos.

NUEVOS ACCESORIOS PARA UN CONFORT A MEDIDA



EXCLUSIVE EVO X también es compatible con las nuevas soluciones de la plataforma Hi, Comfort, disponibles como accesorios que permiten una gestión fácil e intuitiva del bienestar residencial a través de una App.

El termostato Hi, Comfort T200, en combinación con el control avanzado Hi, Comfort T300 en RF permite un control óptimo del confort en todas las habitaciones de la casa. Dotado de un diseño innovador y de la tecnología de botones táctiles para la navegación por los menús, ofrece una doble solución de instalación: en la pared o mediante un soporte específico, colocado en cualquier mueble de la habitación. È también compatible con Hi, Comfort App.



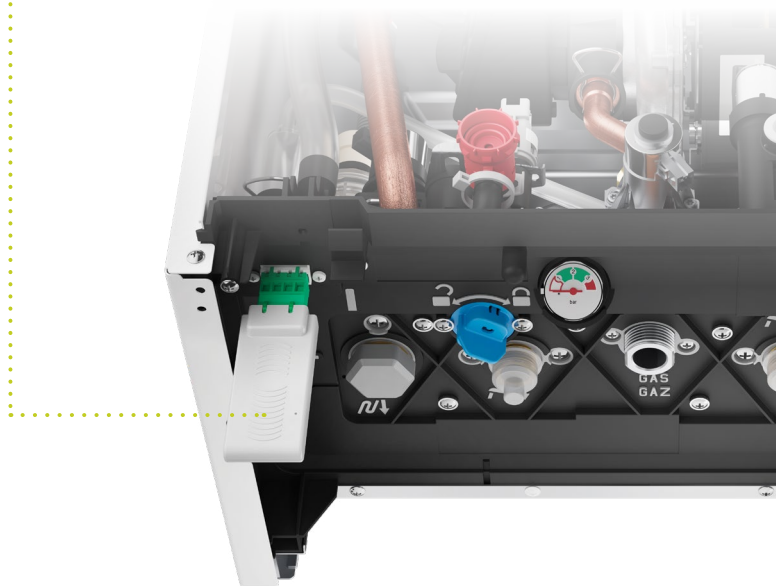
CONEXIÓN RÁPIDA Y SENCILLA
INSERTANDO LA
SMART KEY K100 EN
EL CONECTOR

Por último, la nueva gama **EXCLUSIVE EVO X** viene preparada para la llave inteligente K100, un accesorio de la plataforma Hi, Comfort diseñado para las calderas Beretta de última generación. La llave conecta la caldera a internet sin necesidad de cambiar el termostato ya instalado (aunque sea ON/OFF). A través de la App propietaria Hi, Comfort es posible programar el perfil de uso de la calefacción desde un teléfono móvil o tablet, conocer el estado de funcionamiento de la caldera, modificar sus parámetros y activar funciones especiales de producción de agua caliente sanitaria.



Hi, Comfort

PARA MÁS INFORMACIÓN SOBRE Hi, Comfort
CONSULTE EL SITIO www.hi-comfort.com/spain



NUEVO EMBALAJE, SOSTENIBLE Y RECICLABLE

El compromiso continuo de Beretta de crear soluciones de calefacción que se preocupen por las personas y el medioambiente ahora se extiende al embalaje. EXCLUSIVE EVO X, como todas las calderas Beretta de nueva generación, está envasada en cartón con certificación FSC, sin plástico y totalmente reciclable, una contribución más para minimizar el impacto medioambiental de nuestros productos..

EL EMBALAJE DE CARTÓN DE EXCLUSIVE EVO X ESTÁ FABRICADO A PARTIR DE UNA MEZCLA DE MATERIALES PROCEDENTES DE BOSQUES CERTIFICADOS FSC, MATERIALES RECICLADOS Y/O MADERA CONTROLADA FSC.

El FSC (Forest Stewardship Council) es actualmente 'el sistema de certificación forestal más acreditado del mundo en términos de número de certificados emitidos, solidez de los criterios de certificación y empresas involucradas en los procesos'.



CONSUMO REDUCIDO



EMBALAJE SIN PLÁSTICO



HYDROGEN-READY 20%



FUNDA COMPOSTABLE



AHORRO DE ENERGÍA



PRODUCTOS RECICLABLES

El packaging de EXCLUSIVE EVO X es 'libre de plástico', ya que se ha eliminado completamente el plástico de los elementos habitualmente utilizados para los embalajes y se ha sustituido por materiales compostables.

El packaging EXCLUSIVO EVO X se convierte también en vehículo de comunicación, cuyo objetivo es informar y sensibilizar a los usuarios sobre la importante cuestión del respeto al medio ambiente. A ambos lados de la caja, una secuencia de iconos, flanqueados simbólicamente por una hoja estilizada, ilustran las características de EXCLUSIVE EVO.

RECICLABILIDAD DEL PRODUCTO

También se presta especial atención al reciclaje de los productos al final de su vida útil, mediante la declaración del índice de reciclabilidad del producto en el embalaje, igual al 78% en EXCLUSIVE EVO X, indicador que expresa el grado de recuperación del material, por lo que denominadas Materias Primas Secundarias (MPS), útiles para ser reutilizadas en la producción de nuevos bienes, contribuyendo así a la reducción de la huella de carbono.

* El índice de reciclabilidad del producto se ha obtenido a partir de estimaciones internas basadas en un estudio realizado en 2022 sobre la caldera de condensación Residence 25 Kis, Modelo 20139525 (AEE DOMÉSTICO perteneciente a la Agrupación R4 de la normativa RAEE según el Decreto Legislativo 49/2014) por Ecoped, el Consorcio Italiano para la Gestión de Residuos de Aparatos Eléctricos y Electrónicos (RAEE), Pilas y Acumuladores (Ri.P.A.) y Aparatos Deportivos y de Tiempo Libre.

UN FUTURO VERDE QUE EMPIEZA HOY

EXCLUSIVE EVO X nace ahora, pensando en el mañana. La nueva gama de condensación, de hecho, está diseñada para funcionar con mezclas de gas natural e hidrógeno -hasta el 20%- en línea con los objetivos de sostenibilidad medioambiental y el proceso de descarbonización iniciado por la Unión Europea.

HOJA DE RUTA HACIA EL HIDRÓGENO 100%

Y aún hay más. Beretta aspira ahora a utilizar hidrógeno puro como fuente de energía con unas emisiones_{de CO₂} significativamente inferiores a las de otros combustibles. Por esta razón, la nueva gama EXCLUSIVE EVO X ha sido probada para funcionar con combustión de hidrógeno al 100% mediante un kit de conversión, actualmente en desarrollo en nuestros laboratorios.

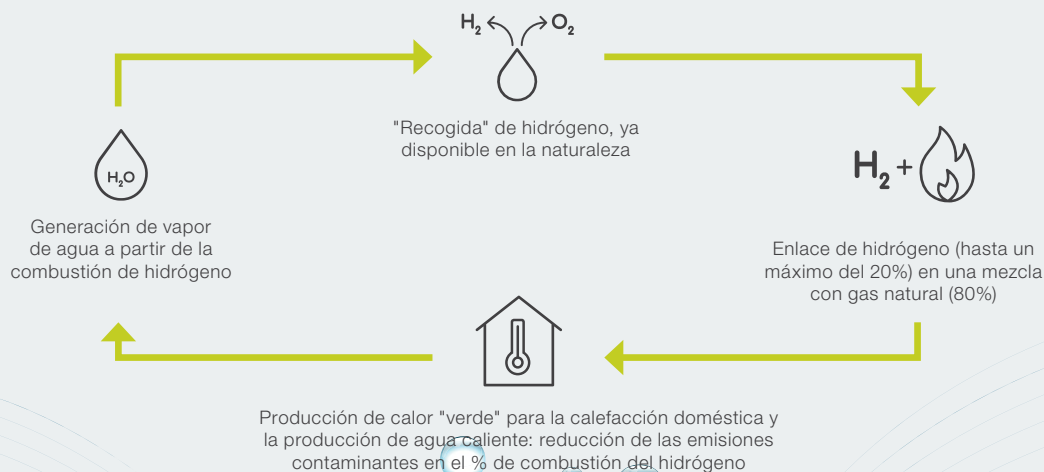
CICLO DE USO DEL HIDRÓGENO

El hidrógeno, mezclado con gas natural en una proporción de hasta el 20% y el 80%, permite generar calor y agua caliente, contribuyendo a reducir las emisiones*. A partir de la combustión de oxígeno e hidrógeno, y en la cantidad utilizada de este último, se genera vapor de agua: el hidrógeno se devuelve a su fuente principal, el agua, y se reintroduce en la naturaleza.

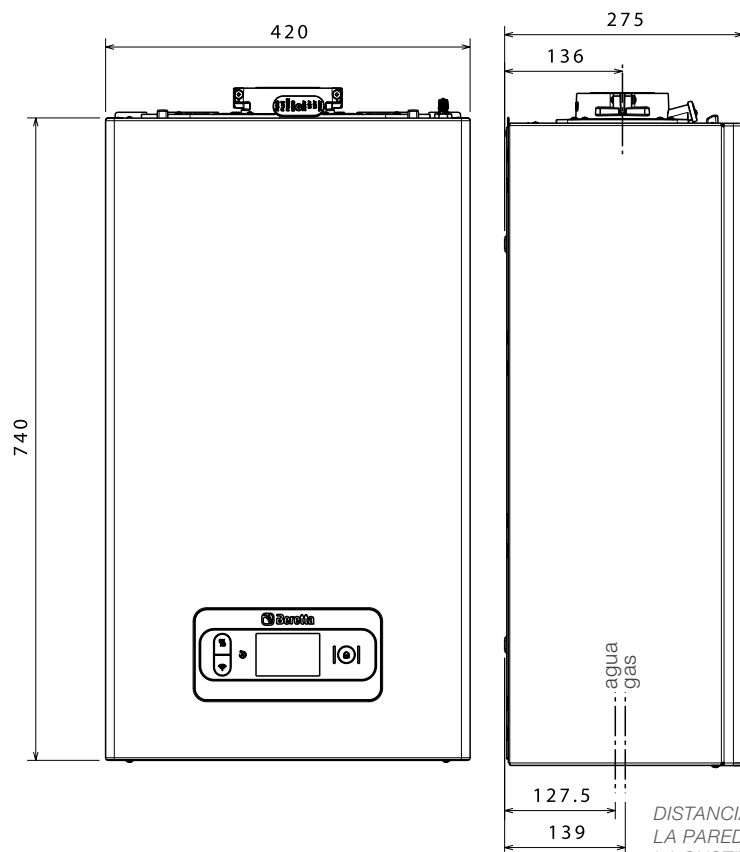
* Datos de E. A. Polman (2003) "Reduction of CO₂ emissions by adding hydrogen to natural gas", Programa de I+D sobre gases de efecto invernadero de la AIE, informe número PH4/24.

GAS	PODER CALORÍFICO SUPERIOR	EMISIONES DE CO ₂
H ₂ - contenido [vol%]	Índice de Wobbe relativo [%]	[%]
0	100	100
20	94,7	93,7
100	85,0	13,3

Variación del índice de Wobbe y de la reducción de CO₂ en función del contenido de hidrógeno. Se supone que el hidrógeno se produce mediante reformado con vapor a gran escala y que el CO₂ se captura con un índice de recuperación del 86,7%.



CARACTERÍSTICAS TÉCNICAS

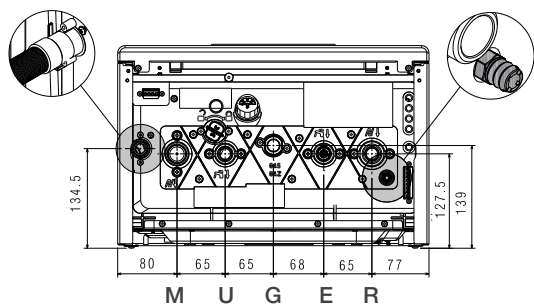


DISTANCIA DE LAS CONEXIONES A LA PARED DISEÑADA PARA FACILITAR LA SUSTITUCIÓN, INCLUSO EN UNA SECUENCIA DE CONEXIÓN DIFERENTE

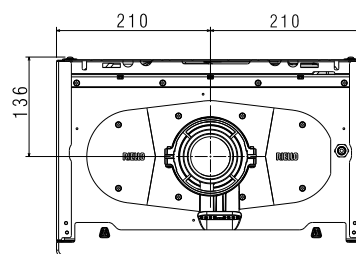
VISTA INFERIOR

Válvula de seguridad del sifón de drenaje

grifo de vaciado



VISTA SUPERIOR

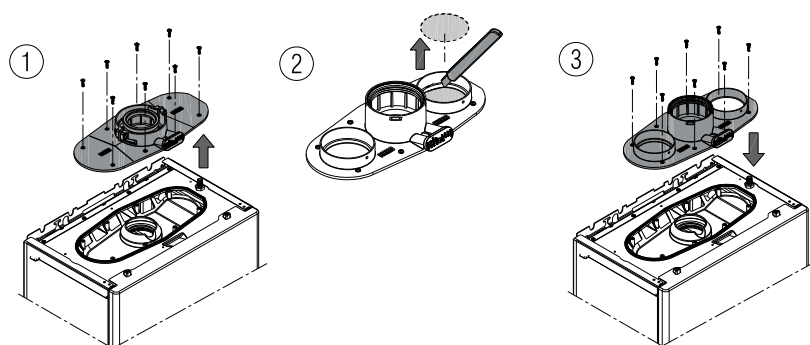


CONEXIONES HIDRÁULICAS DIN

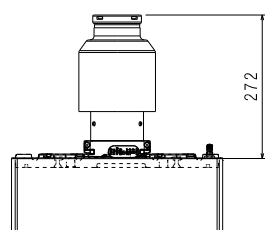
- M** IDA CALEFACCIÓN
- U** SALIDA A.C.S.
- G** GAS
- E** ENTRADA A.F.
- R** RETORNO CALEFACCIÓN

CARACTERÍSTICAS TÉCNICAS

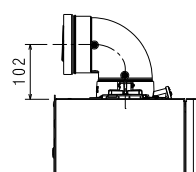
DESMONTAJE DE LA BRIDA DE HUMOS



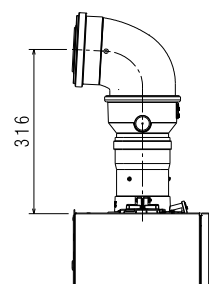
CONFIGURACIONES DE SALIDA DE HUMOS



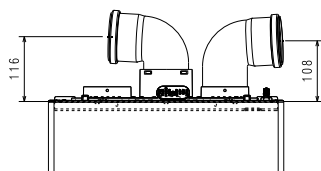
B23P-B53P



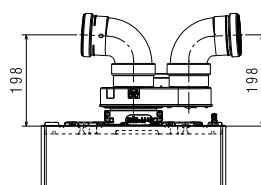
CONCÉNTRICO
Ø60-100 mm



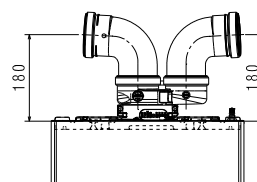
CONCÉNTRICO
Ø80-125 mm



DOBLE CONDUCTO
Ø80-80 mm



DOBLE CONDUCTO
Ø80-80 mm CON ADAPTADOR



DOBLE CONDUCTO Ø80-80 mm
CON ADAPTADOR COMPACTO

DATOS TÉCNICOS



ESPECIFICACIONES DE LA ETIQUETA ENERGÉTICA (según la directiva ErP)

			EXCLUSIVE EVO X	EXCLUSIVE EVO X	EXCLUSIVE EVO X	EXCLUSIVE EVO X	EXCLUSIVE EVO X
MODELO DE CALDERA			25C	30C	35C	25R (*)	35R (*)
Clase de eficiencia energética estacional en calefacción			A	A	A	A	A
Clase de eficiencia energética en sanitaria			A	A	A	-	-
Potencia nominal según ErP	pnominal	kW	20	24	31	20	31
Eficiencia energética estacional de la calefacción	ηs	%	94	94	94	94	94
POTENCIA TÉRMICA ÚTIL							
A potencia calorífica nominal y régimen de alta temperatura (*)	P4	kW	19,5	24,4	31,2	19,5	31,2
Al 30% de la potencia calorífica nominal y en estado estacionario baja temperatura (**)	P1	kW	6,6	8,2	10,5	6,6	10,5
EFICIENCIA ÚTIL							
Con potencia calorífica nominal y constante alta temperatura (**)	η4	%	87,9	87,9	87,8	87,9	87,8
Al 30% de la potencia calorífica nominal y en estado estacionario baja temperatura (**)	η1	%	98,8	98,7	98,8	98,8	98,8
CONSUMO ELÉCTRICO AUXILIAR							
A plena carga	elmax	W	30,0	31,1	54,9	30,0	54,9
Carga parcial	elmin	W	12,2	13,3	13,6	12,2	13,6
En modo de espera	PSB	W	3,0	3,0	3,0	3,0	3,0
OTROS PARÁMETROS							
Pérdidas térmicas en modo de espera	Pstby	W	30,0	35,0	35,0	30,0	35,0
Consumo energético anual	QHE	GJ	60,0	75,0	96,0	60,0	96,0
Nivel de potencia sonora, interior	LWA	dB	47,0	45,0	48,0	47,0	48,0
Emissiones de NOx	NOx	mg/kWh	22,0	20,0	31,0	22,0	31,0
PARA APARATOS DE CALEFACCIÓN COMBINADOS							
Perfil de carga declarado			XL	XL	XXL	/	/
Eficiencia energética del ACS	wh	%	85	86	87	/	/
Consumo eléctrico diario	Qelec	kWh	0,142	0,089	0,131	/	/
Consumo diario de combustible	Qfuel	kWh	22,880	22,734	27,951	/	/
Consumo anual de electricidad	AEC	kWh	31	19	28	/	/
Consumo anual de combustible	AFC	GJ	17	17	22	/	/
OTRAS ESPECIFICACIONES							
Potencia calorífica de calefacción (máx.-mín)		kW	20,0-1,9	25,0-2,7	32,0-2,7	20,0-1,9	32,0-2,7
Potencia nominal de ACS (máx.-mín.)		kW	25,0-1,9	30,0-2,7	34,9-2,7	25,0-1,9	34,9-2,7
Tensión de alimentación		V-Hz	230-50	230-50	230-50	230-50	230-50
Nivel de protección		IP	X5D	X5D	X5D	X5D	X5D
Clase NOx			6	6	6	6	6
CALEFACCIÓN							
Presión-temperatura máxima		bar-°C	3-90	3-90	3-90	3-90	3-90
Bomba: altura máxima disponible (con un caudal de 1000 l/h) (****)		mbar	450	450	450	450	450
Capacidad vaso de expansión		l	9	9	9	9	9
SANITARIO							
Presión máxima		bar	8	8	8	/	/
Producción de A.C.S. a T= 25°C / 30°C / 35°C		l/min	14,3/11,9/10,2	17,2/14,3/12,3	20,0/16,7/14,3	/	/
Caudal mínimo de A.C.S.		l/min	2	2	2	/	/
CONEXIONES HIDRÁULICAS Y DE GAS							
Presión nominal del gas (G20-G31)		mbar	20-37	20-37	20-37	20-37	20-37
Ida-Retorno de calefacción / Entrada de gas		Ø	3/4"	3/4"	3/4"	3/4"	3/4"
Entrada - Salida A.C.S. / Impulsión - Retorno acumulador		Ø	3/4"	3/4"	3/4"	3/4"	3/4"
DIMENSIONES, PESO							
Dimensiones caldera (Alto x Ancho x Fondo)		mm	740x275x420	740x275x420	740x275x420	740x275x420	740x275x420
Peso neto		kg	29	30	30	28	29
TUBOS EVACUACIÓN HUMOS Y ASPIRACIÓN AIRE							
Longitud máxima para conductos de humos concéntricos (Ø60-100mm)		m	10	8	8	10	8
Longitud máxima para conductos de humos dobles (Ø80+80 mm)		m	69+69 (A)	36+36 (B)	36+36 (B)	69+69 (A)	36+36 (B)

* Los modelos "Sólo calefacción" están equipados con una válvula de 3 vías y no disponen de grifo de llenado.

** Régimen de alta temperatura: 60°C en retorno y 80°C en ida de caldera.

*** Régimen de baja temperatura: para calderas de condensación 30°C, para calderas de baja temperatura 37°C, para otros aparatos de calefacción 50°C de temperatura de retorno.

**** Datos no confirmados al momento de imprimir este documento.

A) hasta 75+75 m con adaptador disponible como opción

B) hasta 39+39 m con adaptador disponible como opción



Riello S.p.A. Sucursal en España.
C. de Pintor Tapiró 27
08028 Barcelona
08028 Barcelona

www.berettaclima.es



©2024 Carrier. Todos los derechos reservados.

Todas las marcas comerciales y de servicios mencionadas en este documento pertenecen a sus respectivos propietarios.

Beretta se reserva el derecho de modificar la información y las especificaciones aquí contenidas en cualquier momento y sin previo aviso. El contenido y la información contenidos en este documento tienen únicamente fines informativos y no pretenden proporcionar asesoramiento legal o profesional. Por lo tanto, este documento no puede considerarse vinculante para terceros.

27022506 - ES - rev.00 07/2024