

## Wilo-Stratos PICO-Z



<b>Wilo-Stratos PICO-Z</b>	<b>3</b>
Stratos PICO-Z 20/0,5-4	8
Stratos PICO-Z 20/0,5-6	14
Stratos PICO-Z 20/0,5-8	20
Stratos PICO-Z 25/0,5-4	26
Stratos PICO-Z 25/0,5-6	32
Stratos PICO-Z 25/0,5-8	38

NEW



### Higiene y eficiencia energética máximas en la circulación de agua caliente sanitaria.

La Wilo-Stratos PICO-Z es la bomba de circulación ideal para el suministro de agua caliente sanitaria en chalés adosados o edificios de viviendas, así como en edificios más pequeños de uso tanto residencial como industrial. Con una carcasa de la bomba de acero inoxidable y la capacidad de detectar y ayudar en la desinfección térmica, ofrece la máxima seguridad higiénica para todo el sistema de agua caliente sanitaria. Gracias al conector Wilo, se instala rápidamente de forma eléctrica y se puede poner en marcha en los ajustes de fábrica con un clic. La bomba de alta eficiencia equipada con motor EC ofrece, junto con el modo de funcionamiento manual o controlado por temperatura, todas las opciones para la reducción del consumo individual de electricidad. La pantalla a color grande, el menú de ajuste claro y la tecnología de botón verde hacen que el manejo de la bomba sea muy cómodo.

#### Servicios recomendados



Asistente Wilo-Live



Optimización de la instalación



Energy Solutions

**COMPATIBLE**

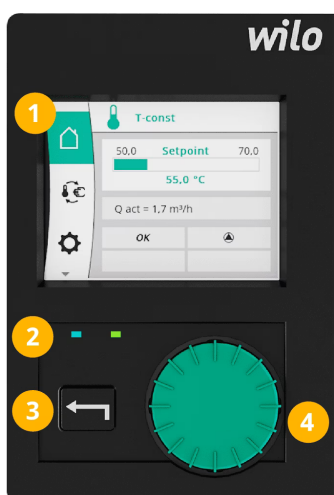
#### Ventajas

- > Carcasa de la bomba de acero inoxidable, detección y ayuda en la desinfección térmica para una higiene máxima en el sistema de agua caliente sanitaria
- > Suministro energéticamente eficiente y adaptado a las necesidades mediante modo de funcionamiento manual o controlado por temperatura
- > Pantalla a color grande, menú de ajuste claro y tecnología de botón verde para un manejo sencillo
- > Instalación eléctrica sencilla con el conector Wilo
- > Tendrá siempre a la vista los parámetros actuales, como temperatura, caudal y consumo de potencia, así como los kilovatios por hora consumidos
- > Puesta en marcha con 1 clic mediante regulador de temperatura como ajuste de fábrica
- > Opcional: Comunicación con ayuda de módulos suplementarios externos



### Propiedades del producto

- 1 Carcasa de la bomba de acero inoxidable
- 2 Punto de conexión para módulos de ampliación
- 3 Acceso directo a los tornillos del motor
- 4 Pantalla a color completamente gráfica
- 5 Coquilla termoaislante
- 6 Motor EC
- 7 Tecnología de botón verde
- 8 Conector Wilo de fácil acceso



### Propiedades del producto de la pantalla a color

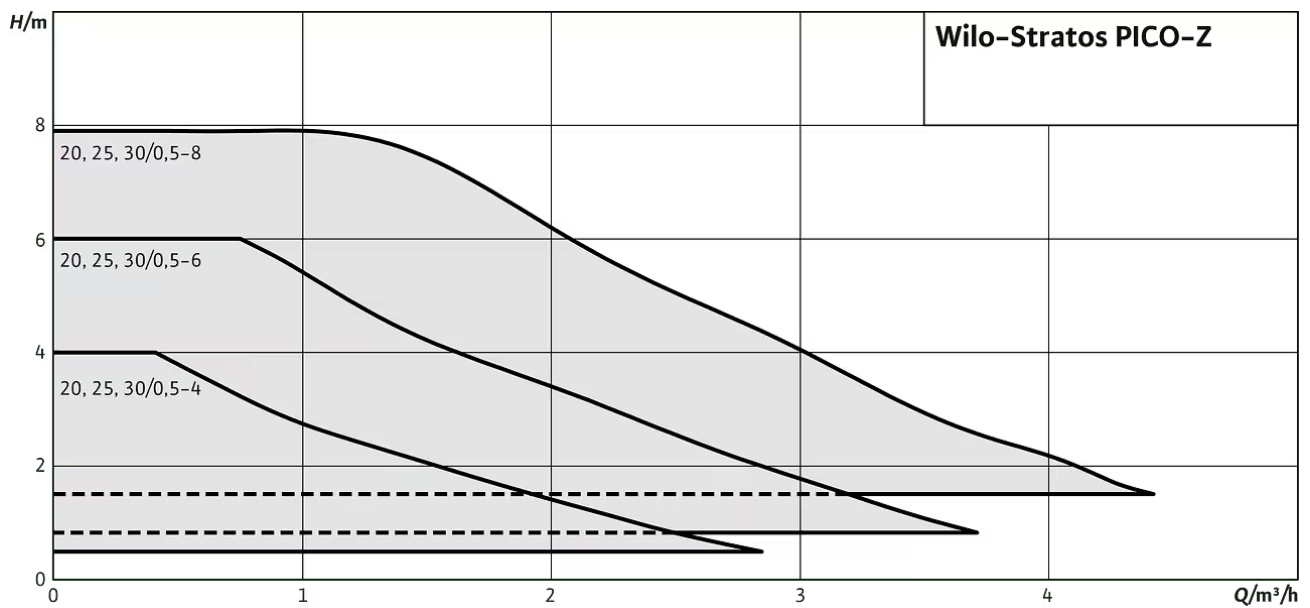
- 1 Pantalla de inicio
- 2 LED de indicación
- 3 Tecla «Atrás»
- 4 Botón de control verde





### Propiedades del producto del menú de ajuste

- 1 Modo de regulación
- 2 Ajustes de la bomba
- 3 Valores actuales: H, Q, n, P, W, T
- 4 Ajuste del aparato
- 5 Factores de influencia activos
- 6 Otras opciones de menú



### Tipo

Bomba circuladora de rotor húmedo con conexión roscada, motor EC resistente al bloqueo y regulación electrónica de la potencia integrada.

### Aplicación

Sistemas de recirculación de ACS en industrias y edificaciones.

### Equipo/función

#### Modos de funcionamiento

- > T-const. para el modo controlado por temperatura
- > Δ p-c para una presión diferencial constante
- > Velocidad constante (n-const.)

**Funciones manuales**

- > Ajuste del modo de funcionamiento
- > Ajuste de la potencia de la bomba (altura de impulsión)
- > Ajuste de la temperatura mínima
- > Ajuste del caudal mínimo
- > Purga de la bomba
- > Reinicio manual
- > Función de reset para el contador de corriente
- > Función de reset para restablecer los ajustes de fábrica
- > Bloqueo de teclado para el bloqueo de los ajustes

**Funciones automáticas**

- > Adaptación continua de potencia dependiendo del modo de funcionamiento
- > Control de temperatura para la limitación absoluta de la temperatura de retorno de la instalación de recirculación de agua caliente sanitaria
- > Rutina de desinfección térmica (ayuda y detección de la desinfección térmica del depósito de agua caliente sanitaria)
- > Función de purga automática
- > Reinicio automático

**Funciones de indicación y aviso**

- > Indicación alternante:
  - > Caudal actual Q [m³/h]
  - > Altura de impulsión actual H en [m]
  - > Velocidad actual n [rpm]
  - > Consumo de potencia P [W]
  - > Consumo de energía W [kWh]
  - > Temperatura actual T [°C]
- > Estado de pantalla para advertencias (pantalla amarilla) e indicaciones de fallo (pantalla roja), cada una con código y descripción de fallo en texto claro
- > Estado de pantalla para indicación de proceso (pantalla azul):
  - > Purga de la bomba
  - > Reinicio manual
- > LED de estado:
  - > LED verde: Funcionamiento sin incidencias
  - > LED azul: Comunicación de la bomba con módulo externo

**Equipo**

- > Asiento de llave en el cuerpo de la bomba
- > Conexión eléctrica rápida con conector Wilo
- > Motor resistente al bloqueo
- > Filtro de partículas
- > Aislamiento térmico de serie
- > Wilo-Connectivity Interface para módulos externos

**Designación**

Ejemplo:	Wilo-Stratos PICO-Z 20/0,5-4
<b>Stratos</b>	Bomba de alta eficiencia (bomba roscada), con regulación electrónica
<b>PICO</b>	Recirculación de agua caliente sanitaria
-Z	Diámetro nominal de conexión
<b>20/</b>	Margen de altura de impulsión nominal [m]
0,5-4	

**Datos técnicos**

- > Temperatura del fluido desde +2 °C hasta +95 °C
- > Alimentación eléctrica 1~230 V, 50 Hz
- > Tipo de protección IPX4D
- > Conexión roscada G1¼, G1½, G2
- > Presión de trabajo máx. 10 bar

**Materiales**

- > Carcasa de la bomba: Acero inoxidable
- > Aislamiento térmico: Polipropileno
- > Rodete: Material sintético
- > Eje: Cerámica de óxido
- > Cojinete: Carbón, impregnado de resina

**Suministro**

- > Bomba
- > Aislamiento térmico
- > Conector Wilo
- > Juntas
- > Instrucciones de instalación y funcionamiento

## Lista de productos

Denominación del producto	Conexión de tubería	Longitud entre roscas <i>l</i> <sub>0</sub>	Presión máxima de trabajo <i>P<sub>N</sub></i>	Alimentación eléctrica	Peso bruto aproximado <i>m</i>	Número por palé	Referencia
Stratos PICO-Z 20/0,5-4	G 1¼	150 mm	10 bar	1~230 V, 50/60 Hz	2 kg	146	4255430
Stratos PICO-Z 20/0,5-6	G 1¼	150 mm	10 bar	1~230 V, 50/60 Hz	2 kg	146	4255431
Stratos PICO-Z 20/0,5-8	G 1¼	150 mm	10 bar	1~230 V, 50/60 Hz	2,2 kg	146	4255432
Stratos PICO-Z 25/0,5-4	G 1½	180 mm	10 bar	1~230 V, 50/60 Hz	2,1 kg	146	4255433
							4255434
Stratos PICO-Z 25/0,5-6	G 1½	180 mm	10 bar	1~230 V, 50/60 Hz	2,1 kg	146	
Stratos PICO-Z 25/0,5-8	G 1½	180 mm	10 bar	1~230 V, 50/60 Hz	2,3 kg	146	4255435



## Ficha técnica

### Datos hidráulicos

Presión máxima de trabajo $P_N$	10 bar
Temperatura máxima del fluido $T_{max}$	95 °C
Temperatura mínima del fluido $T_{min}$	2 °C
Temperatura ambiente mínima $T_{min}$	-10 °C
Temperatura ambiente máxima $T_{max}$	40 °C
Rango de temperaturas con una temperatura ambiente máxima de +40 °C $T$	+2...+70

### Datos del motor

Alimentación eléctrica	1~230 V, 50/60 Hz
Potencia nominal del motor $P_2$	0,02 kW
Intensidad nominal $I_N$	0,26 A
Velocidad mínima $n_{min}$	700 1/min
Velocidad máxima $n_{max}$	3400 1/min
Consumo de potencia (mín.) $P_{1 min}$	3 W
Consumo de potencia $P_{1 max}$	20 W
Emisión de interferencias	EN 61000-6-3
Resistencia a interferencias	EN 61000-6-2
Compatibilidad electromagnética	EN 61800-3
Clase de aislamiento	F
Tipo de protección del motor	IPX4D
Regulación de la velocidad	Convertidor de frecuencia
Protección de motor	integrado

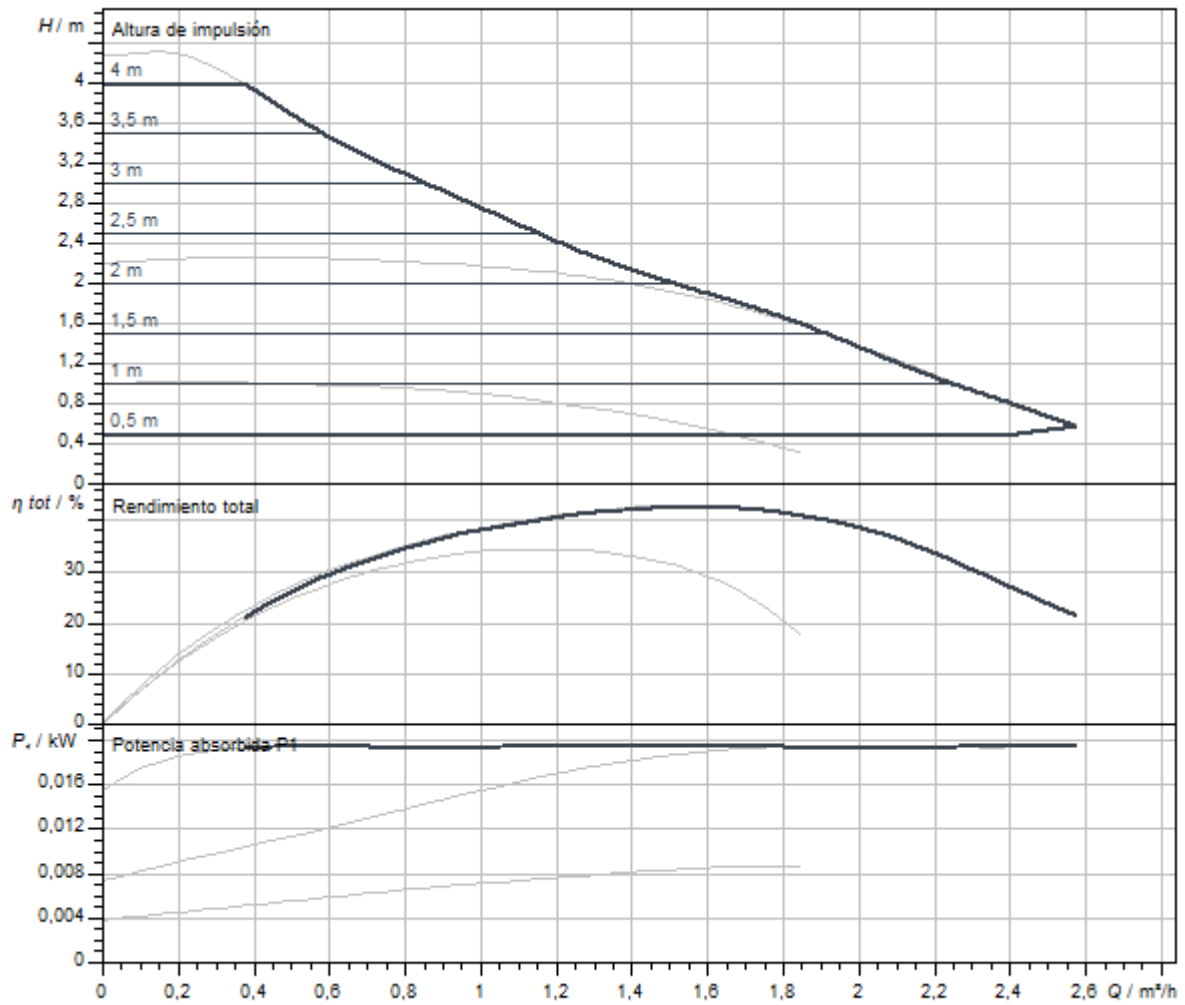
### Materiales

Carcasa de la bomba	Acero inoxidable
Rodete	PPO-GF30
Eje	Cerámica de óxido
Material del cojinete	Grafito de carbón

### Dimensiones de instalación

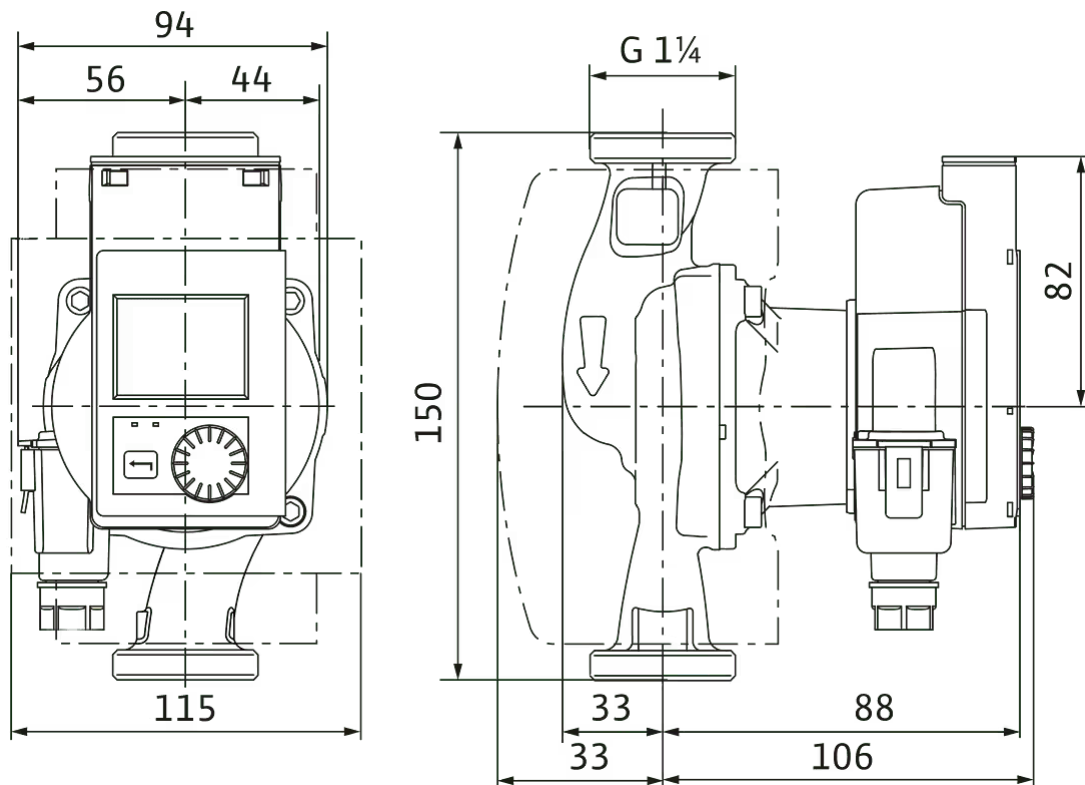
Conexión de tubería del lado de aspiración $DNs$	G 1 1/4
Conexión de tubería del lado de impulsión $DNd$	G 1 1/4
Longitud entre roscas $l_0$	150 mm

## Curvas características

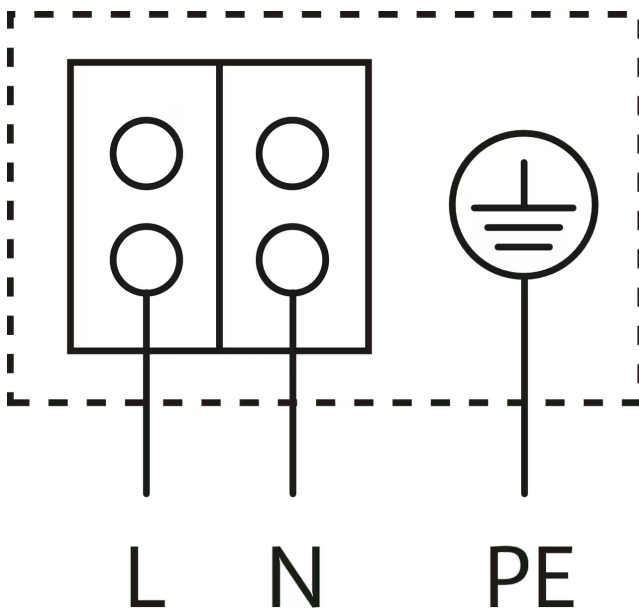


## Dimensiones y planos de dimensiones

### Stratos PICO-Z 20/0,5-4



### Esquema de bornes



Motor resistente al bloqueo

Motor monofásico (EM) 2 polos - 1~230 V, 50 Hz

## Texto de especificación

Esta bomba de circulación únicamente es adecuada para agua potable.

Bomba de circulación de agua caliente sanitaria libre de mantenimiento (ejecución de rotor húmedo) con conexión roscada, provista de motor síncrono resistente al bloqueo con tecnología ECM y regulación electrónica de potencia integrada para una regulación continua de la presión diferencial. Con altos rendimientos y pares de arranque, incluida la función de desbloqueo. Integrable para todos los sistemas de agua caliente sanitaria (+2 ... +95 °C).

### Modos de regulación:

- > T-const. para el modo controlado por temperatura
- >  $\Delta p$ -c para una presión diferencial constante
- > Velocidad constante (n-const.)

### Funciones:

- > Detección de la desinfección térmica del depósito de agua caliente sanitaria
- > Indicación de avería/advertencia, incluidos descripción y código de fallo en texto claro
- > Rutina de purga automática del compartimento del rotor
- > Función de reinicio manual para el desbloqueo adicional de la bomba, si es preciso
- > Bloqueo del teclado
- > Función para restablecer el contador de corriente o los ajustes de fábrica
- > Función de desbloqueo automático y protección del motor integrada

### Indicación:

- > Modo de regulación
- > Valor de consigna
- > Caudal
- > Altura de impulsión
- > Velocidad
- > Temperatura
- > Consumo de potencia
- > Consumo eléctrico
- > Influencias activas (p. ej., desinfección térmica, purga)

### Ejecución:

- > Pantalla gráfica en color con manejo a través de un nivel de mando manual mediante un botón
- > Punto de conexión para módulos Wilo-Communication a modo de interfaz, p. ej. para Bluetooth
- > Lectura y ajuste de datos de funcionamiento, p. ej. creación de un protocolo de puesta en marcha a través de la interfaz de Bluetooth (como accesorio) mediante la aplicación Wilo-Assistant
- > Consumo mínimo sólo 3 W
- > Coquilla termoaislante de serie

### Accesorios opcionales:

- > Módulo Wilo-Smart Connect BT para la conexión Bluetooth con terminales móviles mediante la aplicación Wilo-Assistant

### Datos de funcionamiento

Temperatura máxima del fluido $T_{\max}$	95 °C
Temperatura mínima del fluido $T_{\min}$	2 °C
Temperatura ambiente mínima $T_{\min}$	-10 °C
Temperatura ambiente máxima $T_{\max}$	40 °C
Rango de temperaturas con una temperatura ambiente máxima de +40 °C $T$	+2...+70
Presión máxima de trabajo $P_N$	10 bar
Dureza total máx. admisible en sistemas de recirculación de ACS	3,57 mmol/l (20 °dH)

### Datos del motor

Emisión de interferencias	EN 61000-6-3
Resistencia a interferencias	EN 61000-6-2
Alimentación eléctrica	1~230 V, 50/60 Hz
Consumo de potencia $P_{1 \max}$	20 W
Velocidad máxima $n_{\max}$	3400 1/min
Intensidad nominal $I_N$	0,26 A
Tipo de protección del motor	IPX4D
Prensaestopas	1 x PG11


### Materiales

Carcasa de la bomba	Acero inoxidable
Rodete	PPO-GF30
Eje	Cerámica de óxido
Material del cojinete	Grafito de carbón

## Dimensiones de instalación

Conexión de tubería del lado de aspiración <i>DN<sub>s</sub></i>	G 1 1/4
Conexión de tubería del lado de impulsión <i>DN<sub>d</sub></i>	G 1 1/4
Longitud entre roscas <i>l<sub>0</sub></i>	150 mm

## Información de pedidos

Marca	Wilo
Denominación del producto	Stratos PICO-Z 20/0,5-4
Peso neto aproximado <i>m</i>	1,7 kg
Referencia	4255430 

## Servicios

En Wilo hay una larga tradición de colaboración con instaladores y constructores de instalaciones. El servicio de asistencia técnica de Wilo es una parte importante de nuestra filosofía de colaboración. Juntos desarrollamos un concepto de servicio técnico, que se ajusta a sus demandas individuales y que se encarga de que con nuestros conocimientos y asesoramiento, sus equipos trabajen de forma tan energéticamente eficiente, segura y rentable como sea posible. Por eso, no dude en apoyar a nuestros competentes técnicos de Wilo-Service, cumplidores y siempre a tiempo.

## Servicios recomendados

Servicio Wilo-Live Assistant	2216415
Optimización de la instalación de bombas de rotor húmedo	2219250
Energy Solutions de bombas de rotor húmedo	2219285

## Otros servicios

Garantía prolongada de bombas de rotor húmedo	2219589
Ayuda para proyectos de bombas de rotor húmedo	2219320
Instalación de bombas de rotor húmedo	2219355
Puesta en marcha de bombas de rotor húmedo	2219390
Mantenimiento BASIC de bombas de rotor húmedo	2219530
Mantenimiento COMFORT de bombas de rotor húmedo	2219416
Mantenimiento PREMIUM de bombas de rotor húmedo	2219545
WiloCare BASIC de bombas de rotor húmedo	2219417
WiloCare COMFORT de bombas de rotor húmedo	2219420



WiloCare PREMIUM de bombas de rotor húmedo	2219435
Reparación de bombas de rotor húmedo	2219609



## Ficha técnica

### Datos hidráulicos

Presión máxima de trabajo $P_N$	10 bar
Temperatura máxima del fluido $T_{max}$	95 °C
Temperatura mínima del fluido $T_{min}$	2 °C
Temperatura ambiente mínima $T_{min}$	-10 °C
Temperatura ambiente máxima $T_{max}$	40 °C
Rango de temperaturas con una temperatura ambiente máxima de +40 °C $T$	+2...+70

### Datos del motor

Alimentación eléctrica	1~230 V, 50/60 Hz
Potencia nominal del motor $P_2$	0,03 kW
Intensidad nominal $I_N$	0,44 A
Velocidad mínima $n_{min}$	700 1/min
Velocidad máxima $n_{max}$	4200 1/min
Consumo de potencia (mín.) $P_{1 min}$	3 W
Consumo de potencia $P_{1 max}$	40 W
Emisión de interferencias	EN 61000-6-3
Resistencia a interferencias	EN 61000-6-2
Compatibilidad electromagnética	EN 61800-3
Clase de aislamiento	F
Tipo de protección del motor	IPX4D
Regulación de la velocidad	Convertidor de frecuencia
Protección de motor	integrado

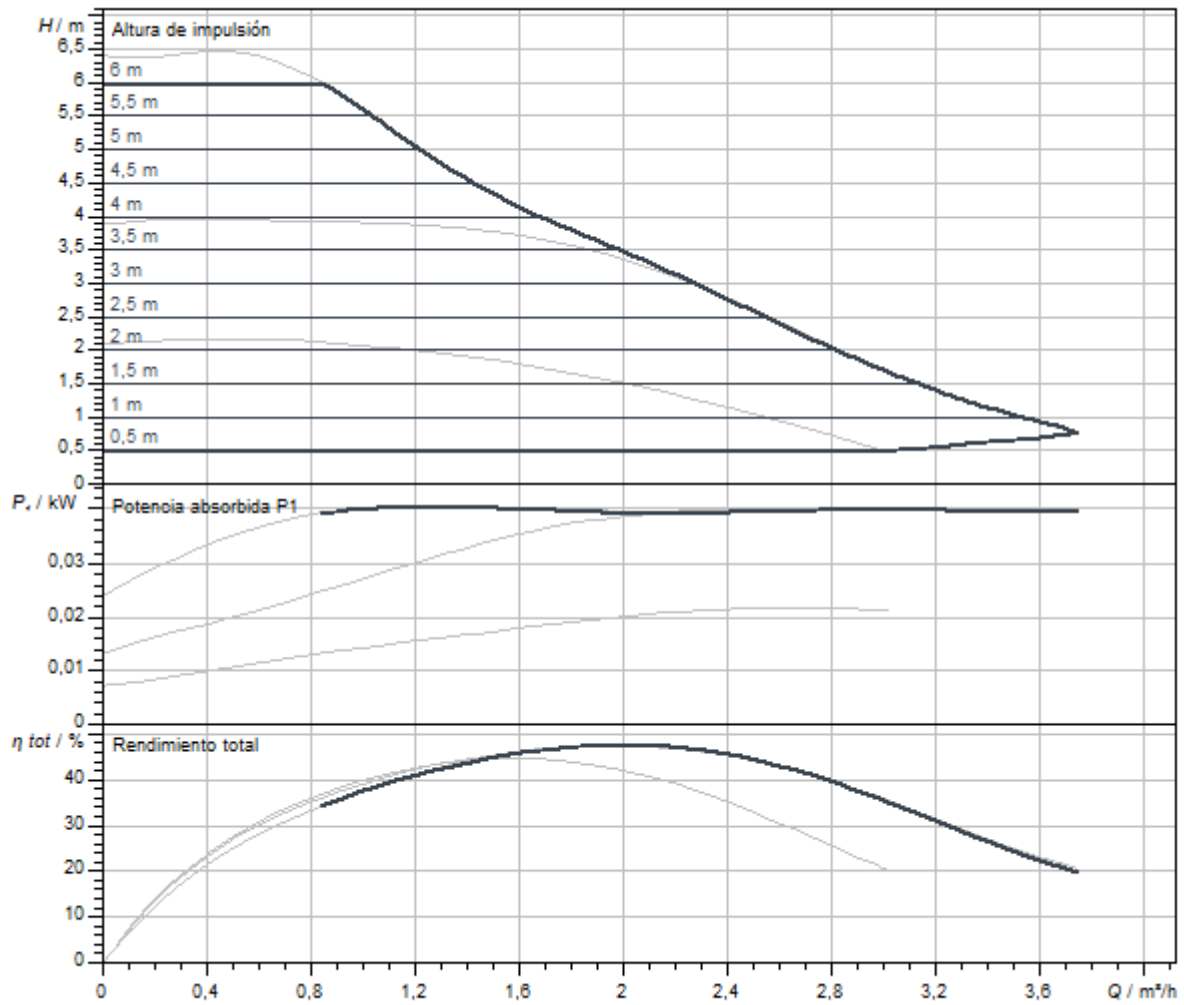
### Materiales

Carcasa de la bomba	Acero inoxidable
Rodete	PPO-GF30
Eje	Cerámica de óxido
Material del cojinete	Grafito de carbón

### Dimensiones de instalación

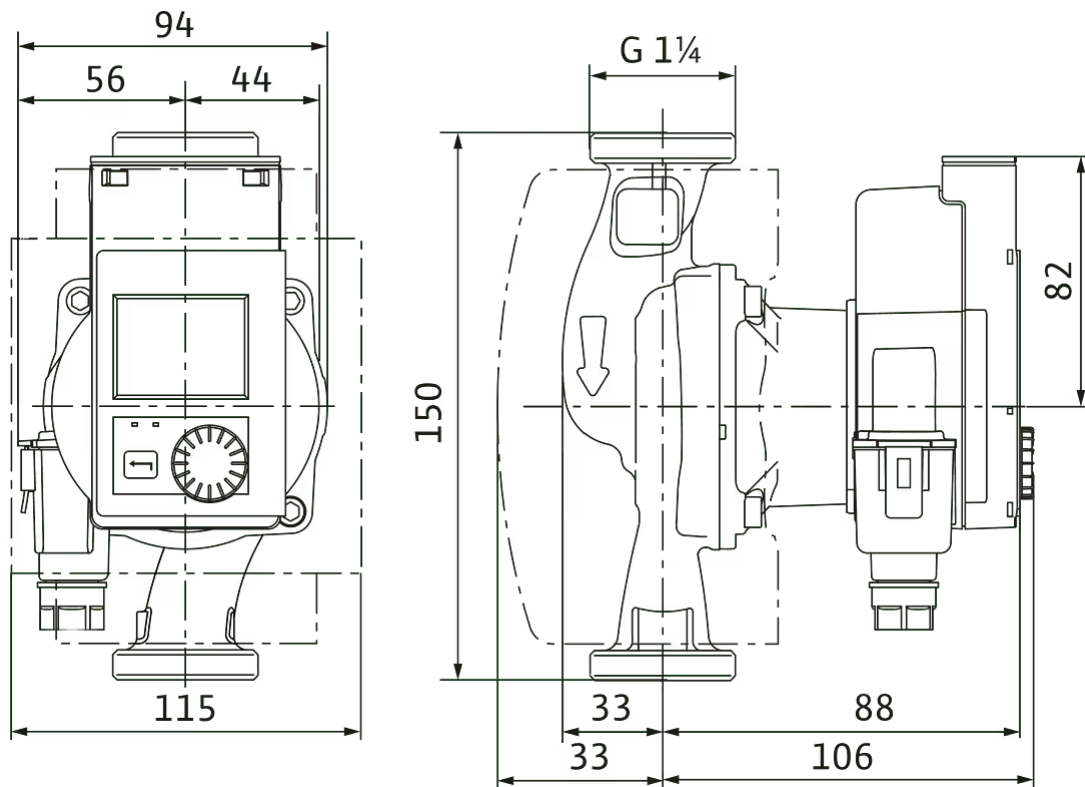
Conexión de tubería del lado de aspiración $DNs$	G 1¼
Conexión de tubería del lado de impulsión $DNd$	G 1¼
Longitud entre roscas $l_0$	150 mm

## Curvas características

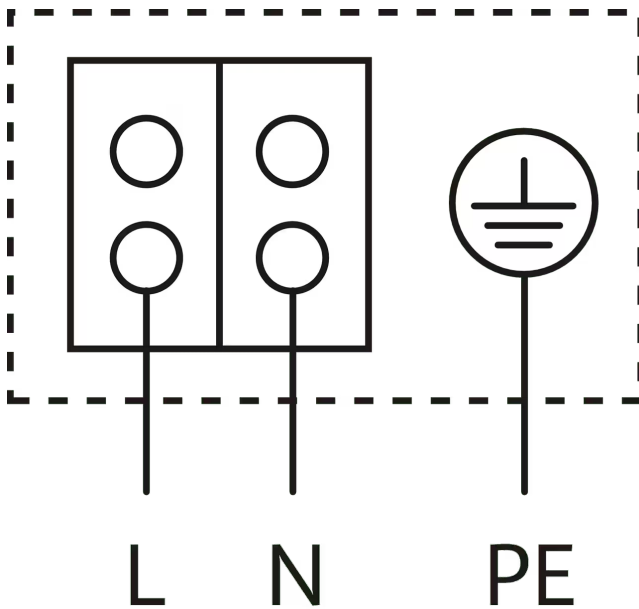


## Dimensiones y planos de dimensiones

### Stratos PICO-Z 20/0,5-6



### Esquema de bornes



Motor resistente al bloqueo

Motor monofásico (EM) 2 polos - 1~230 V, 50 Hz

## Texto de especificación

Esta bomba de circulación únicamente es adecuada para agua potable.

Bomba de circulación de agua caliente sanitaria libre de mantenimiento (ejecución de rotor húmedo) con conexión roscada, provista de motor síncrono resistente al bloqueo con tecnología ECM y regulación electrónica de potencia integrada para una regulación continua de la presión diferencial. Con altos rendimientos y pares de arranque, incluida la función de desbloqueo. Integrable para todos los sistemas de agua caliente sanitaria (+2 ... +95 °C).

### Modos de regulación:

- > T-const. para el modo controlado por temperatura
- >  $\Delta p$ -c para una presión diferencial constante
- > Velocidad constante (n-const.)

### Funciones:

- > Detección de la desinfección térmica del depósito de agua caliente sanitaria
- > Indicación de avería/advertencia, incluidos descripción y código de fallo en texto claro
- > Rutina de purga automática del compartimento del rotor
- > Función de reinicio manual para el desbloqueo adicional de la bomba, si es preciso
- > Bloqueo del teclado
- > Función para restablecer el contador de corriente o los ajustes de fábrica
- > Función de desbloqueo automático y protección del motor integrada

### Indicación:

- > Modo de regulación
- > Valor de consigna
- > Caudal
- > Altura de impulsión
- > Velocidad
- > Temperatura
- > Consumo de potencia
- > Consumo eléctrico
- > Influencias activas (p. ej., desinfección térmica, purga)

### Ejecución:

- > Pantalla gráfica en color con manejo a través de un nivel de mando manual mediante un botón
- > Punto de conexión para módulos Wilo-Communication a modo de interfaz, p. ej. para Bluetooth
- > Lectura y ajuste de datos de funcionamiento, p. ej. creación de un protocolo de puesta en marcha a través de la interfaz de Bluetooth (como accesorio) mediante la aplicación Wilo-Assistant
- > Consumo mínimo sólo 3 W
- > Coquilla termoaislante de serie

### Accesorios opcionales:

- > Módulo Wilo-Smart Connect BT para la conexión Bluetooth con terminales móviles mediante la aplicación Wilo-Assistant

### Datos de funcionamiento

Temperatura máxima del fluido $T_{\max}$	95 °C
Temperatura mínima del fluido $T_{\min}$	2 °C
Temperatura ambiente mínima $T_{\min}$	-10 °C
Temperatura ambiente máxima $T_{\max}$	40 °C
Rango de temperaturas con una temperatura ambiente máxima de +40 °C $T$	+2...+70
Presión máxima de trabajo $P_N$	10 bar
Dureza total máx. admisible en sistemas de recirculación de ACS	3,57 mmol/l (20 °dH)

### Datos del motor

Emisión de interferencias	EN 61000-6-3
Resistencia a interferencias	EN 61000-6-2
Alimentación eléctrica	1~230 V, 50/60 Hz
Consumo de potencia $P_{1 \max}$	40 W
Velocidad máxima $n_{\max}$	4200 1/min
Intensidad nominal $I_N$	0,44 A
Tipo de protección del motor	IPX4D
Prensaestopas	1 x PG11

### Materiales

Carcasa de la bomba	Acero inoxidable
Rodete	PPO-GF30
Eje	Cerámica de óxido
Material del cojinete	Grafito de carbón

## Dimensiones de instalación

Conexión de tubería del lado de aspiración <i>DNs</i>	G 1 1/4
Conexión de tubería del lado de impulsión <i>DNd</i>	G 1 1/4
Longitud entre roscas <i>l0</i>	150 mm

## Información de pedidos

Marca	Wilo
Denominación del producto	Stratos PICO-Z 20/0,5-6
Peso neto aproximado <i>m</i>	1,7 kg
Referencia	<b>4255431</b> 

## Servicios

En Wilo hay una larga tradición de colaboración con instaladores y constructores de instalaciones. El servicio de asistencia técnica de Wilo es una parte importante de nuestra filosofía de colaboración. Juntos desarrollamos un concepto de servicio técnico, que se ajusta a sus demandas individuales y que se encarga de que con nuestros conocimientos y asesoramiento, sus equipos trabajen de forma tan energéticamente eficiente, segura y rentable como sea posible. Por eso, no dude en apoyar a nuestros competentes técnicos de Wilo-Service, cumplidores y siempre a tiempo.

## Servicios recomendados

Servicio Wilo-Live Assistant	2216415
Optimización de la instalación de bombas de rotor húmedo	2219250
Energy Solutions de bombas de rotor húmedo	2219285

## Otros servicios

Garantía prolongada de bombas de rotor húmedo	2219589
Ayuda para proyectos de bombas de rotor húmedo	2219320
Instalación de bombas de rotor húmedo	2219355
Puesta en marcha de bombas de rotor húmedo	2219390
Mantenimiento BASIC de bombas de rotor húmedo	2219530
Mantenimiento COMFORT de bombas de rotor húmedo	2219416
Mantenimiento PREMIUM de bombas de rotor húmedo	2219545
WiloCare BASIC de bombas de rotor húmedo	2219417
WiloCare COMFORT de bombas de rotor húmedo	2219420

WiloCare PREMIUM de bombas de rotor húmedo	2219435
Reparación de bombas de rotor húmedo	2219609



## Ficha técnica

### Datos hidráulicos

Presión máxima de trabajo $P_N$	10 bar
Temperatura máxima del fluido $T_{max}$	95 °C
Temperatura mínima del fluido $T_{min}$	2 °C
Temperatura ambiente mínima $T_{min}$	-10 °C
Temperatura ambiente máxima $T_{max}$	40 °C
Rango de temperaturas con una temperatura ambiente máxima de +40 °C $T$	+2...+70

### Datos del motor

Alimentación eléctrica	1~230 V, 50/60 Hz
Potencia nominal del motor $P_2$	0,06 kW
Intensidad nominal $I_N$	0,7 A
Velocidad mínima $n_{min}$	500 1/min
Velocidad máxima $n_{max}$	4800 1/min
Consumo de potencia (mín.) $P_{1 min}$	3 W
Consumo de potencia $P_{1 max}$	75 W
Emisión de interferencias	EN 61000-6-3
Resistencia a interferencias	EN 61000-6-2
Compatibilidad electromagnética	EN 61800-3
Clase de aislamiento	F
Tipo de protección del motor	IPX4D
Regulación de la velocidad	Convertidor de frecuencia
Protección de motor	integrado

### Materiales

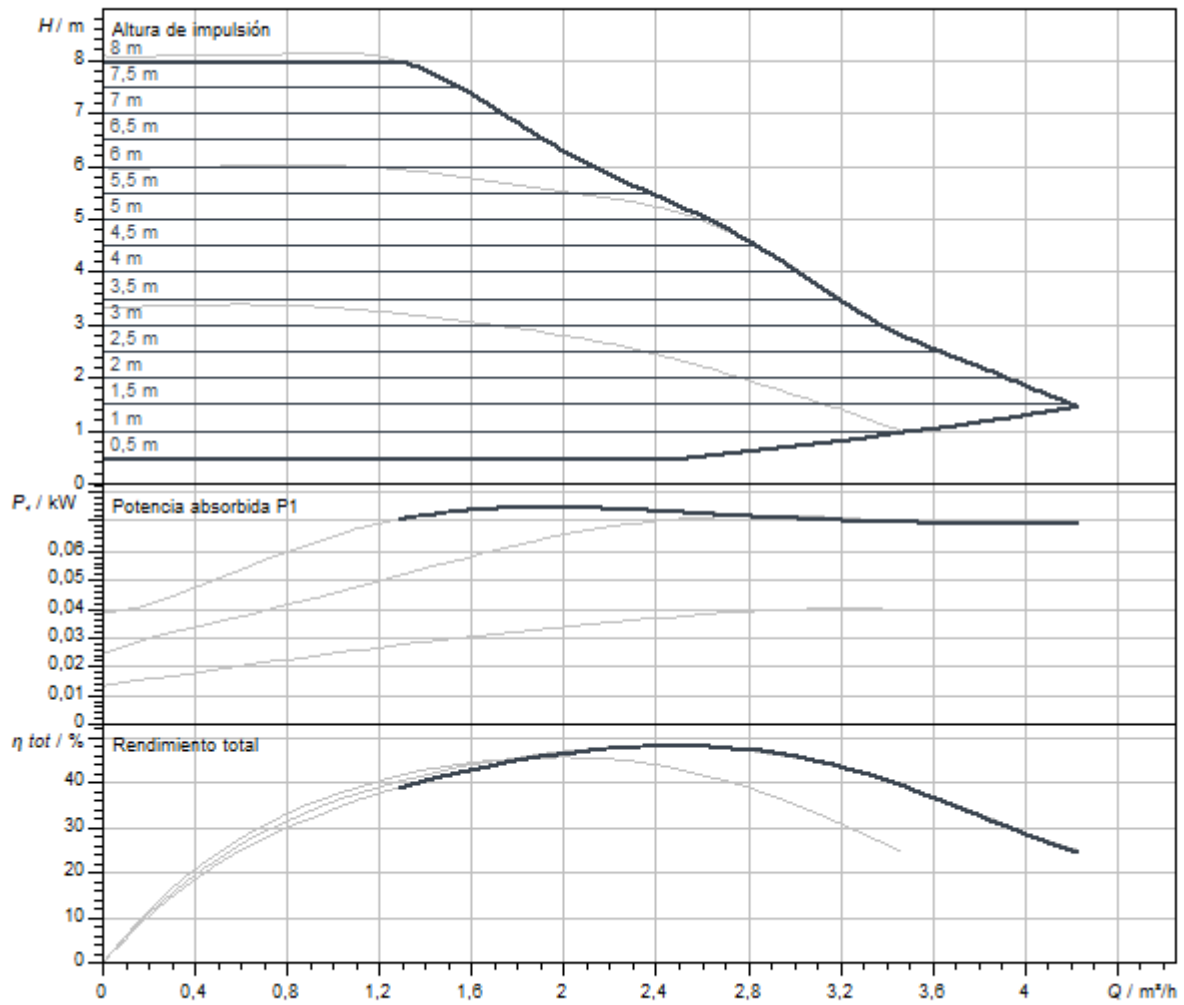
Carcasa de la bomba	Acero inoxidable
Rodete	PPO-GF30
Eje	Cerámica de óxido
Material del cojinete	Grafito de carbón

### Dimensiones de instalación

Conexión de tubería del lado de aspiración $DNs$	G 1 1/4
Conexión de tubería del lado de impulsión $DNd$	G 1 1/4
Longitud entre roscas $l_0$	150 mm

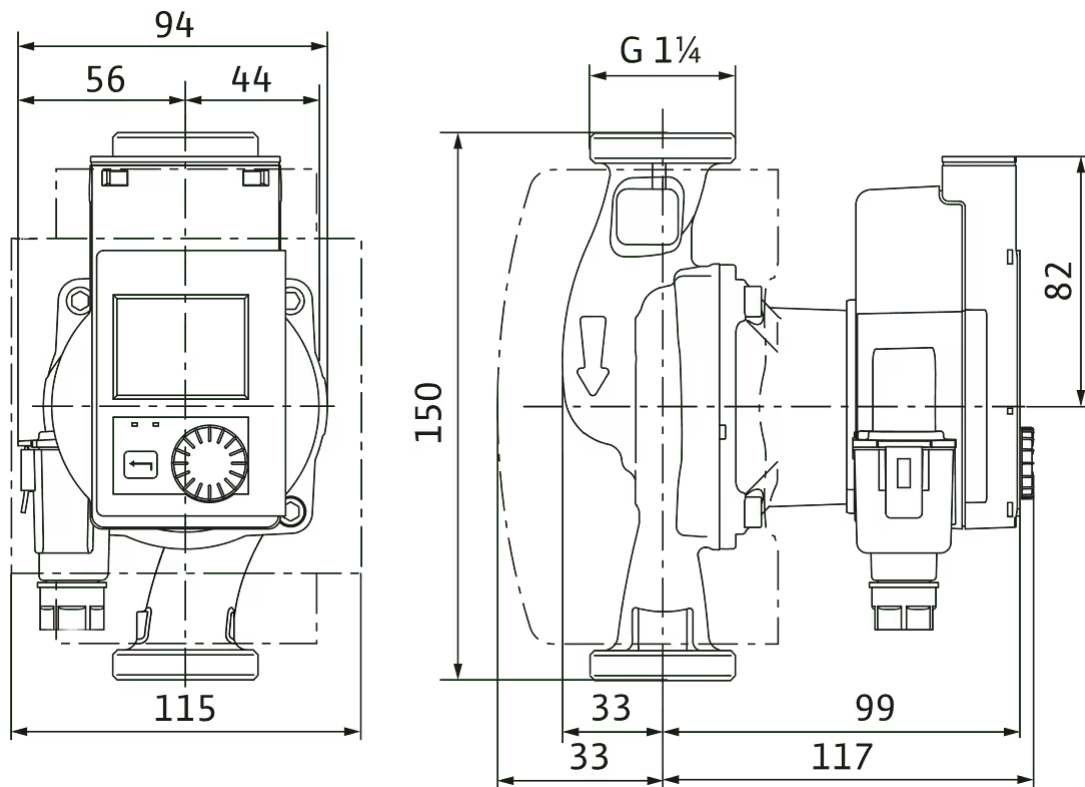


## Curvas características

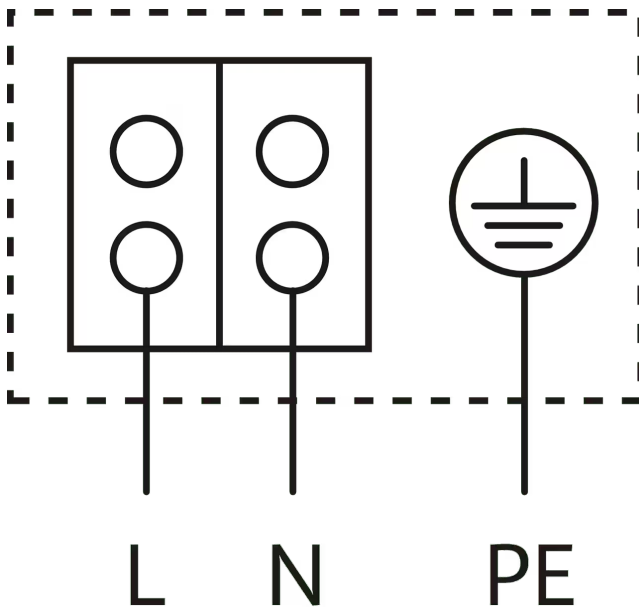


## Dimensiones y planos de dimensiones

### Stratos PICO-Z 20/0,5-8



### Esquema de bornes



Motor resistente al bloqueo

Motor monofásico (EM) 2 polos - 1~230 V, 50 Hz

## Texto de especificación

Esta bomba de circulación únicamente es adecuada para agua potable.

Bomba de circulación de agua caliente sanitaria libre de mantenimiento (ejecución de rotor húmedo) con conexión roscada, provista de motor síncrono resistente al bloqueo con tecnología ECM y regulación electrónica de potencia integrada para una regulación continua de la presión diferencial. Con altos rendimientos y pares de arranque, incluida la función de desbloqueo. Integrable para todos los sistemas de agua caliente sanitaria (+2 ... +95 °C).

### Modos de regulación:

- > T-const. para el modo controlado por temperatura
- >  $\Delta p$ -c para una presión diferencial constante
- > Velocidad constante (n-const.)

### Funciones:

- > Detección de la desinfección térmica del depósito de agua caliente sanitaria
- > Indicación de avería/advertencia, incluidos descripción y código de fallo en texto claro
- > Rutina de purga automática del compartimento del rotor
- > Función de reinicio manual para el desbloqueo adicional de la bomba, si es preciso
- > Bloqueo del teclado
- > Función para restablecer el contador de corriente o los ajustes de fábrica
- > Función de desbloqueo automático y protección del motor integrada

### Indicación:

- > Modo de regulación
- > Valor de consigna
- > Caudal
- > Altura de impulsión
- > Velocidad
- > Temperatura
- > Consumo de potencia
- > Consumo eléctrico
- > Influencias activas (p. ej., desinfección térmica, purga)

### Ejecución:

- > Pantalla gráfica en color con manejo a través de un nivel de mando manual mediante un botón
- > Punto de conexión para módulos Wilo-Communication a modo de interfaz, p. ej. para Bluetooth
- > Lectura y ajuste de datos de funcionamiento, p. ej. creación de un protocolo de puesta en marcha a través de la interfaz de Bluetooth (como accesorio) mediante la aplicación Wilo-Assistant
- > Consumo mínimo sólo 3 W
- > Coquilla termoaislante de serie

### Accesorios opcionales:

- > Módulo Wilo-Smart Connect BT para la conexión Bluetooth con terminales móviles mediante la aplicación Wilo-Assistant

### Datos de funcionamiento

Temperatura máxima del fluido $T_{\max}$	95 °C
Temperatura mínima del fluido $T_{\min}$	2 °C
Temperatura ambiente mínima $T_{\min}$	-10 °C
Temperatura ambiente máxima $T_{\max}$	40 °C
Rango de temperaturas con una temperatura ambiente máxima de +40 °C $T$	+2...+70
Presión máxima de trabajo $P_N$	10 bar
Dureza total máx. admisible en sistemas de recirculación de ACS	3,57 mmol/l (20 °dH)

### Datos del motor

Emisión de interferencias	EN 61000-6-3
Resistencia a interferencias	EN 61000-6-2
Alimentación eléctrica	1~230 V, 50/60 Hz
Consumo de potencia $P_{1 \max}$	75 W
Velocidad máxima $n_{\max}$	4800 1/min
Intensidad nominal $I_N$	0,7 A
Tipo de protección del motor	IPX4D
Prensaestopas	1 x PG11

### Materiales

Carcasa de la bomba	Acero inoxidable
Rodete	PPO-GF30
Eje	Cerámica de óxido
Material del cojinete	Grafito de carbón

## Dimensiones de instalación

Conexión de tubería del lado de aspiración <i>DN<sub>s</sub></i>	G 1 1/4
Conexión de tubería del lado de impulsión <i>DN<sub>d</sub></i>	G 1 1/4
Longitud entre roscas <i>l<sub>0</sub></i>	150 mm

## Información de pedidos

Marca	Wilo
Denominación del producto	Stratos PICO-Z 20/0,5-8
Peso neto aproximado <i>m</i>	1,9 kg
Referencia	4255432 

## Servicios

En Wilo hay una larga tradición de colaboración con instaladores y constructores de instalaciones. El servicio de asistencia técnica de Wilo es una parte importante de nuestra filosofía de colaboración. Juntos desarrollamos un concepto de servicio técnico, que se ajusta a sus demandas individuales y que se encarga de que con nuestros conocimientos y asesoramiento, sus equipos trabajen de forma tan energéticamente eficiente, segura y rentable como sea posible. Por eso, no dude en apoyar a nuestros competentes técnicos de Wilo-Service, cumplidores y siempre a tiempo.

## Servicios recomendados

Servicio Wilo-Live Assistant	2216415
Optimización de la instalación de bombas de rotor húmedo	2219250
Energy Solutions de bombas de rotor húmedo	2219285

## Otros servicios

Garantía prolongada de bombas de rotor húmedo	2219589
Ayuda para proyectos de bombas de rotor húmedo	2219320
Instalación de bombas de rotor húmedo	2219355
Puesta en marcha de bombas de rotor húmedo	2219390
Mantenimiento BASIC de bombas de rotor húmedo	2219530
Mantenimiento COMFORT de bombas de rotor húmedo	2219416
Mantenimiento PREMIUM de bombas de rotor húmedo	2219545
WiloCare BASIC de bombas de rotor húmedo	2219417
WiloCare COMFORT de bombas de rotor húmedo	2219420

WiloCare PREMIUM de bombas de rotor húmedo	2219435
Reparación de bombas de rotor húmedo	2219609



## Ficha técnica

### Datos hidráulicos

Presión máxima de trabajo $P_N$	10 bar
Temperatura máxima del fluido $T_{max}$	95 °C
Temperatura mínima del fluido $T_{min}$	2 °C
Temperatura ambiente mínima $T_{min}$	-10 °C
Temperatura ambiente máxima $T_{max}$	40 °C
Rango de temperaturas con una temperatura ambiente máxima de +40 °C $T$	+2...+70

### Datos del motor

Alimentación eléctrica	1~230 V, 50/60 Hz
Potencia nominal del motor $P_2$	0,02 kW
Intensidad nominal $I_N$	0,26 A
Velocidad mínima $n_{min}$	700 1/min
Velocidad máxima $n_{max}$	3400 1/min
Consumo de potencia (mín.) $P_{1 min}$	3 W
Consumo de potencia $P_{1 max}$	20 W
Emisión de interferencias	EN 61000-6-3
Resistencia a interferencias	EN 61000-6-2
Compatibilidad electromagnética	EN 61800-3
Clase de aislamiento	F
Tipo de protección del motor	IPX4D
Regulación de la velocidad	Convertidor de frecuencia
Protección de motor	integrado

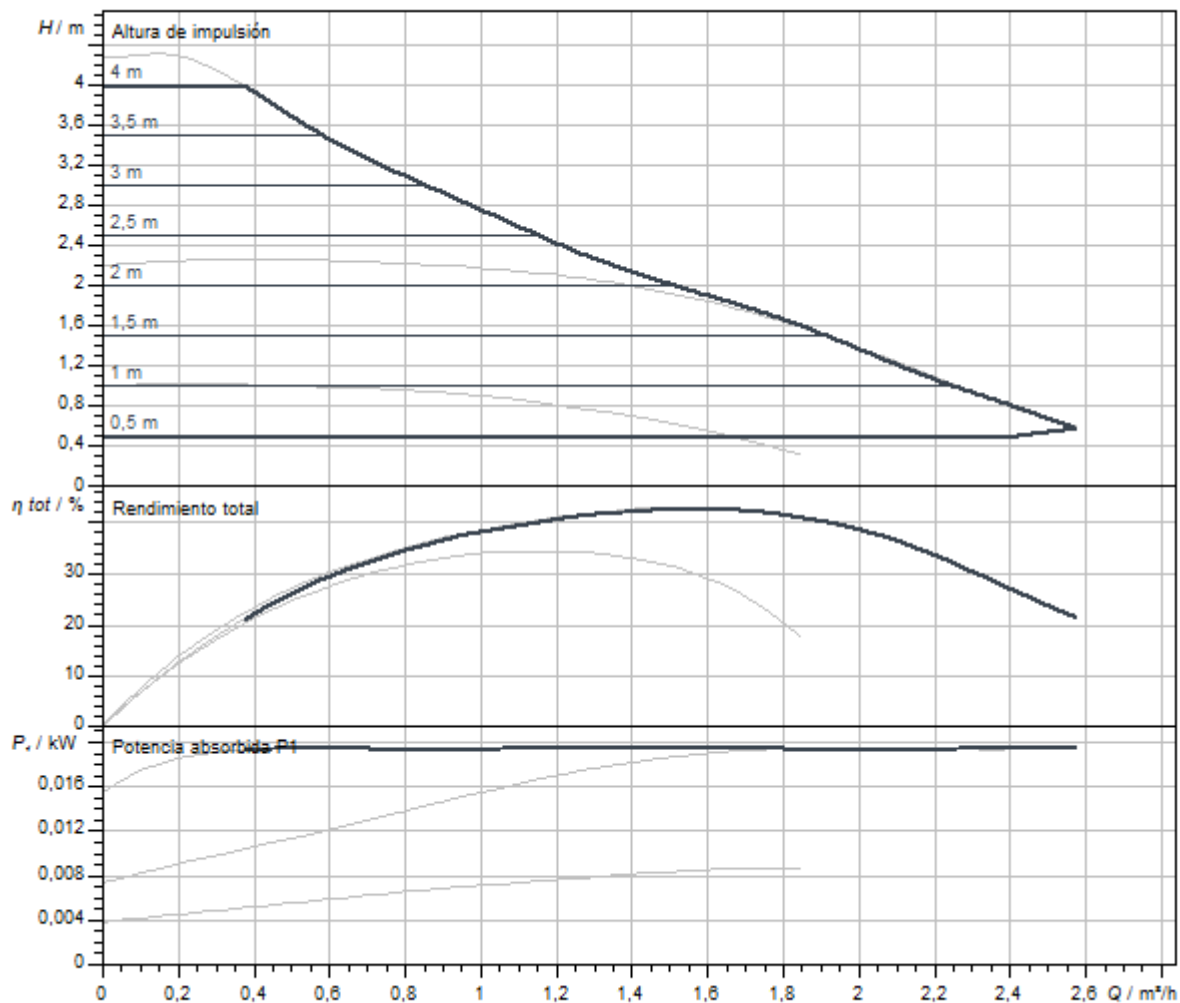
### Materiales

Carcasa de la bomba	Acero inoxidable
Rodete	PPO-GF30
Eje	Cerámica de óxido
Material del cojinete	Grafito de carbón

### Dimensiones de instalación

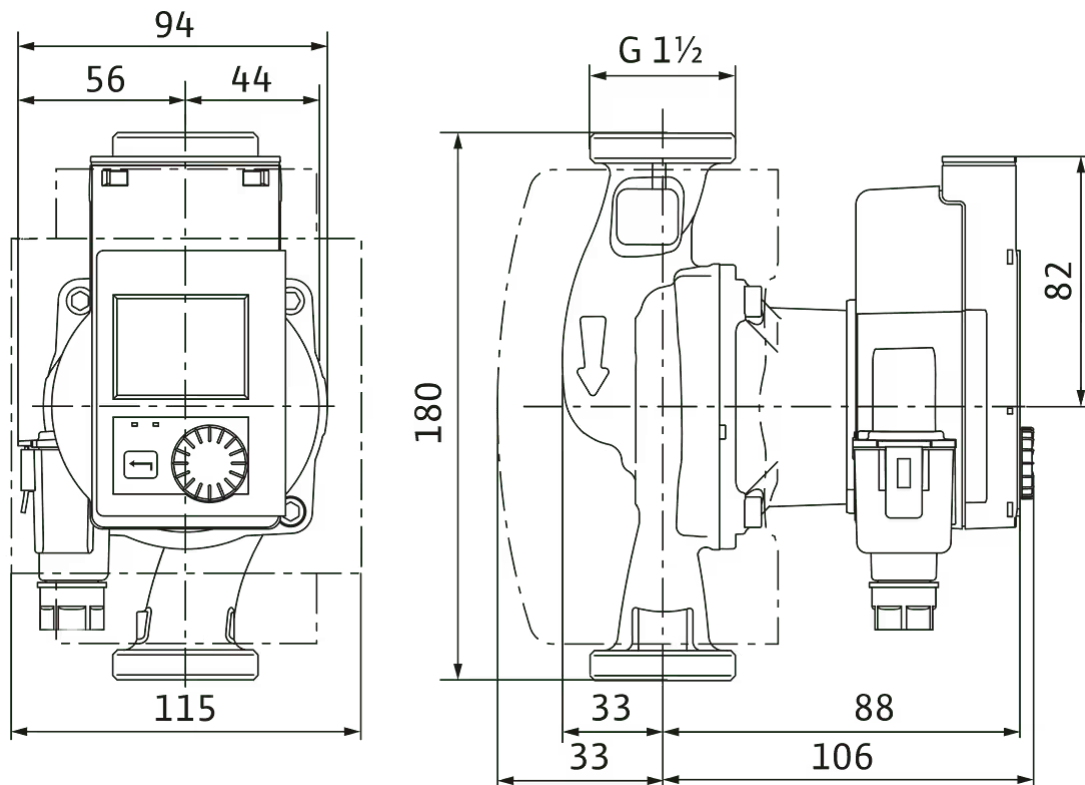
Conexión de tubería del lado de aspiración $DNs$	G 1½
Conexión de tubería del lado de impulsión $DNd$	G 1½
Longitud entre roscas $l_0$	180 mm

## Curvas características

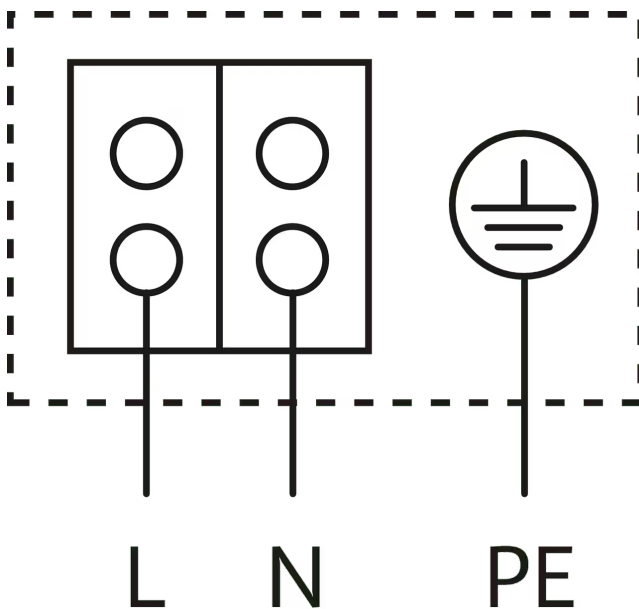


## Dimensiones y planos de dimensiones

### Stratos PICO-Z 25/0,5-4



### Esquema de bornes



Motor resistente al bloqueo

Motor monofásico (EM) 2 polos - 1~230 V, 50 Hz



## Texto de especificación

Esta bomba de circulación únicamente es adecuada para agua potable.

Bomba de circulación de agua caliente sanitaria libre de mantenimiento (ejecución de rotor húmedo) con conexión roscada, provista de motor síncrono resistente al bloqueo con tecnología ECM y regulación electrónica de potencia integrada para una regulación continua de la presión diferencial. Con altos rendimientos y pares de arranque, incluida la función de desbloqueo. Integrable para todos los sistemas de agua caliente sanitaria (+2 ... +95 °C).

### Modos de regulación:

- > T-const. para el modo controlado por temperatura
- >  $\Delta p$ -c para una presión diferencial constante
- > Velocidad constante (n-const.)

### Funciones:

- > Detección de la desinfección térmica del depósito de agua caliente sanitaria
- > Indicación de avería/advertencia, incluidos descripción y código de fallo en texto claro
- > Rutina de purga automática del compartimento del rotor
- > Función de reinicio manual para el desbloqueo adicional de la bomba, si es preciso
- > Bloqueo del teclado
- > Función para restablecer el contador de corriente o los ajustes de fábrica
- > Función de desbloqueo automático y protección del motor integrada

### Datos de funcionamiento

Temperatura máxima del fluido $T_{\max}$	95 °C
Temperatura mínima del fluido $T_{\min}$	2 °C
Temperatura ambiente mínima $T_{\min}$	-10 °C
Temperatura ambiente máxima $T_{\max}$	40 °C
Rango de temperaturas con una temperatura ambiente máxima de +40 °C $T$	+2...+70
Presión máxima de trabajo $P_N$	10 bar
Dureza total máx. admisible en sistemas de recirculación de ACS	3,57 mmol/l (20 °dH)

### Indicación:

- > Modo de regulación
- > Valor de consigna
- > Caudal
- > Altura de impulsión
- > Velocidad
- > Temperatura
- > Consumo de potencia
- > Consumo eléctrico
- > Influencias activas (p. ej., desinfección térmica, purga)

### Ejecución:

- > Pantalla gráfica en color con manejo a través de un nivel de mando manual mediante un botón
- > Punto de conexión para módulos Wilo-Communication a modo de interfaz, p. ej. para Bluetooth
- > Lectura y ajuste de datos de funcionamiento, p. ej. creación de un protocolo de puesta en marcha a través de la interfaz de Bluetooth (como accesorio) mediante la aplicación Wilo-Assistant
- > Consumo mínimo sólo 3 W
- > Coquilla termoaislante de serie

### Accesorios opcionales:

- > Módulo Wilo-Smart Connect BT para la conexión Bluetooth con terminales móviles mediante la aplicación Wilo-Assistant

### Datos del motor

Emisión de interferencias	EN 61000-6-3
Resistencia a interferencias	EN 61000-6-2
Alimentación eléctrica	1~230 V, 50/60 Hz
Consumo de potencia $P_{1 \max}$	20 W
Velocidad máxima $n_{\max}$	3400 1/min
Intensidad nominal $I_N$	0,26 A
Tipo de protección del motor	IPX4D
Prensaestopas	1 x PG11

### Materiales

Carcasa de la bomba	Acero inoxidable
Rodete	PPO-GF30
Eje	Cerámica de óxido
Material del cojinete	Grafito de carbón

## Dimensiones de instalación

Conexión de tubería del lado de aspiración <i>DN<sub>s</sub></i>	G 1½
Conexión de tubería del lado de impulsión <i>DN<sub>d</sub></i>	G 1½
Longitud entre roscas <i>l<sub>0</sub></i>	180 mm

## Información de pedidos

Marca	Wilo
Denominación del producto	Stratos PICO-Z 25/0,5-4
Peso neto aproximado <i>m</i>	1,8 kg
Referencia	<b>4255433</b> 

## Servicios

En Wilo hay una larga tradición de colaboración con instaladores y constructores de instalaciones. El servicio de asistencia técnica de Wilo es una parte importante de nuestra filosofía de colaboración. Juntos desarrollamos un concepto de servicio técnico, que se ajusta a sus demandas individuales y que se encarga de que con nuestros conocimientos y asesoramiento, sus equipos trabajen de forma tan energéticamente eficiente, segura y rentable como sea posible. Por eso, no dude en apoyar a nuestros competentes técnicos de Wilo-Service, cumplidores y siempre a tiempo.

## Servicios recomendados

Servicio Wilo-Live Assistant	2216415
Optimización de la instalación de bombas de rotor húmedo	2219250
Energy Solutions de bombas de rotor húmedo	2219285

## Otros servicios

Garantía prolongada de bombas de rotor húmedo	2219589
Ayuda para proyectos de bombas de rotor húmedo	2219320
Instalación de bombas de rotor húmedo	2219355
Puesta en marcha de bombas de rotor húmedo	2219390
Mantenimiento BASIC de bombas de rotor húmedo	2219530
Mantenimiento COMFORT de bombas de rotor húmedo	2219416
Mantenimiento PREMIUM de bombas de rotor húmedo	2219545
WiloCare BASIC de bombas de rotor húmedo	2219417
WiloCare COMFORT de bombas de rotor húmedo	2219420

WiloCare PREMIUM de bombas de rotor húmedo	2219435
Reparación de bombas de rotor húmedo	2219609



## Ficha técnica

### Datos hidráulicos

Presión máxima de trabajo $P_N$	10 bar
Temperatura máxima del fluido $T_{max}$	95 °C
Temperatura mínima del fluido $T_{min}$	2 °C
Temperatura ambiente mínima $T_{min}$	-10 °C
Temperatura ambiente máxima $T_{max}$	40 °C
Rango de temperaturas con una temperatura ambiente máxima de +40 °C $T$	+2...+70

### Datos del motor

Alimentación eléctrica	1~230 V, 50/60 Hz
Potencia nominal del motor $P_2$	0,03 kW
Intensidad nominal $I_N$	0,44 A
Velocidad mínima $n_{min}$	700 1/min
Velocidad máxima $n_{max}$	4200 1/min
Consumo de potencia (mín.) $P_{1 min}$	3 W
Consumo de potencia $P_{1 max}$	40 W
Emisión de interferencias	EN 61000-6-3
Resistencia a interferencias	EN 61000-6-2
Compatibilidad electromagnética	EN 61800-3
Clase de aislamiento	F
Tipo de protección del motor	IPX4D
Regulación de la velocidad	Convertidor de frecuencia
Protección de motor	integrado

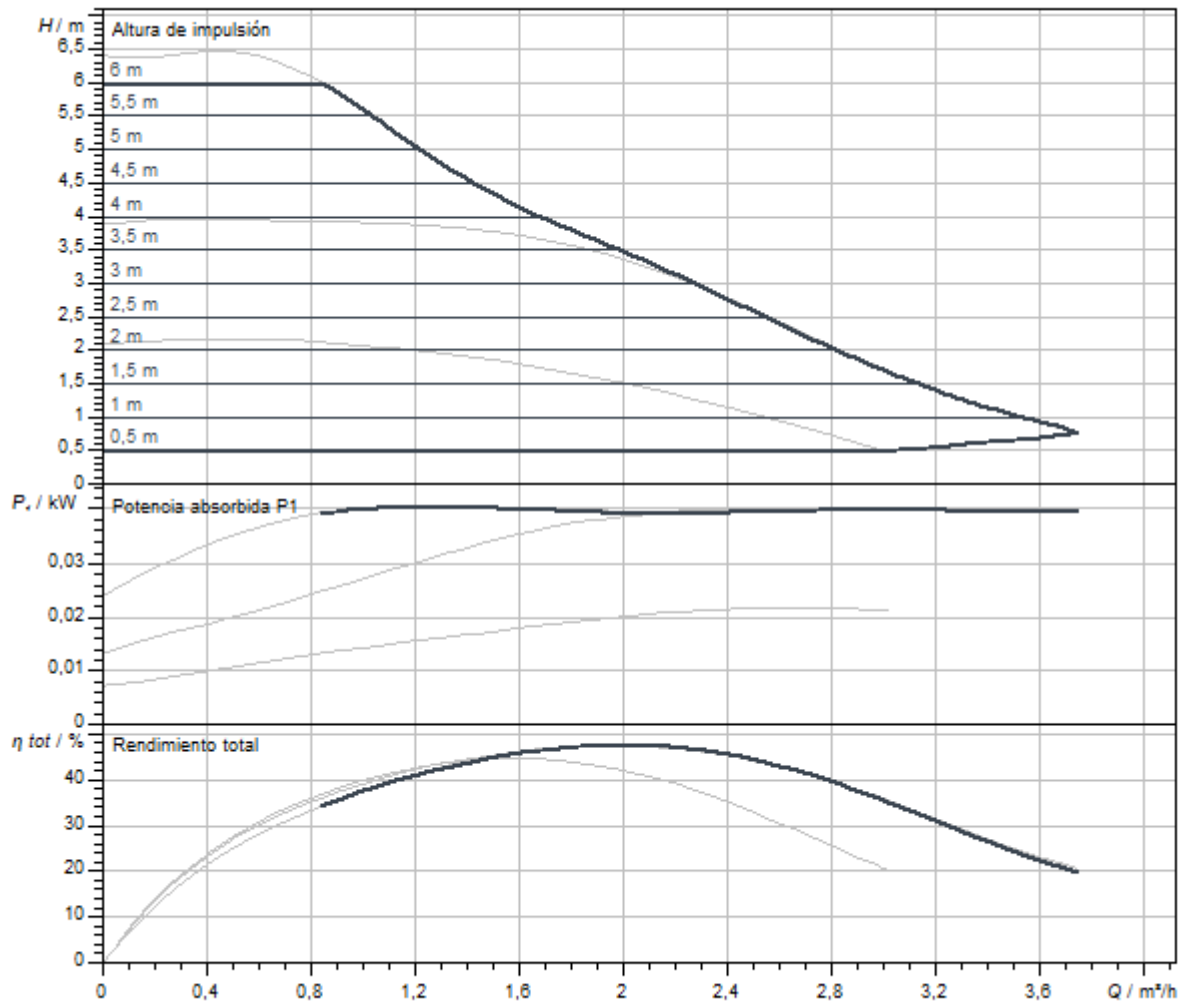
### Materiales

Carcasa de la bomba	Acero inoxidable
Rodete	PPO-GF30
Eje	Cerámica de óxido
Material del cojinete	Grafito de carbón

### Dimensiones de instalación

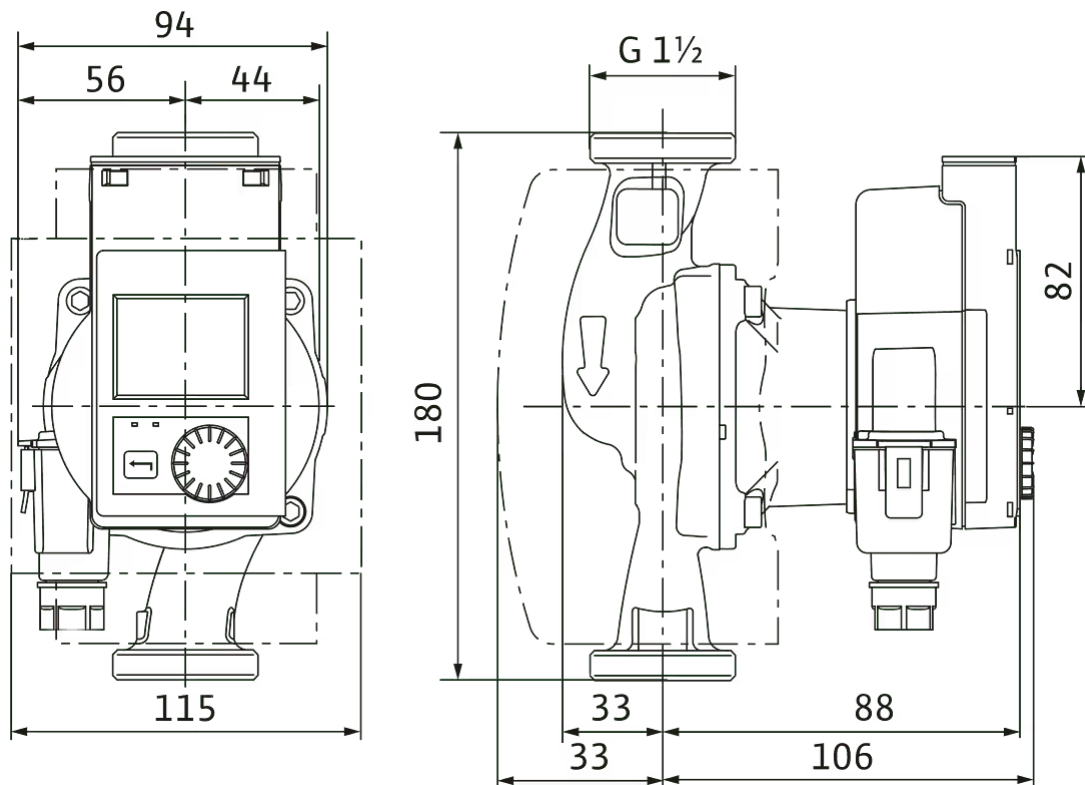
Conexión de tubería del lado de aspiración $DNs$	G 1½
Conexión de tubería del lado de impulsión $DNd$	G 1½
Longitud entre roscas $l_0$	180 mm

## Curvas características

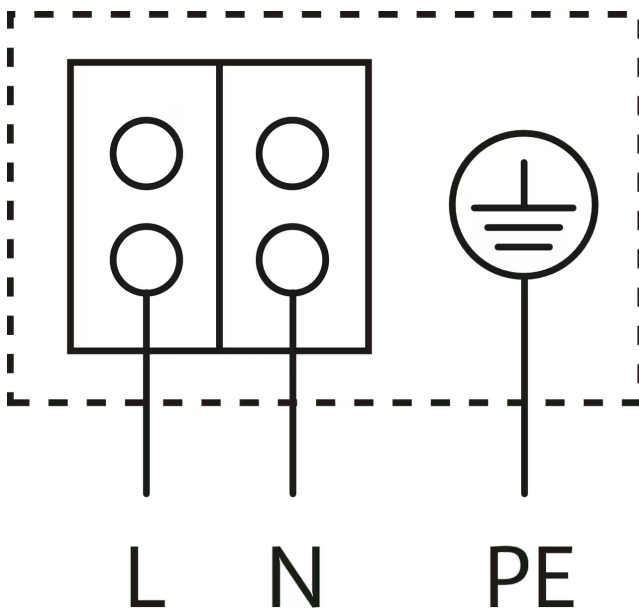


## Dimensiones y planos de dimensiones

### Stratos PICO-Z 25/0,5-6



### Esquema de bornes



Motor resistente al bloqueo

Motor monofásico (EM) 2 polos - 1~230 V, 50 Hz

## Texto de especificación

Esta bomba de circulación únicamente es adecuada para agua potable.

Bomba de circulación de agua caliente sanitaria libre de mantenimiento (ejecución de rotor húmedo) con conexión roscada, provista de motor síncrono resistente al bloqueo con tecnología ECM y regulación electrónica de potencia integrada para una regulación continua de la presión diferencial. Con altos rendimientos y pares de arranque, incluida la función de desbloqueo. Integrable para todos los sistemas de agua caliente sanitaria (+2 ... +95 °C).

### Modos de regulación:

- > T-const. para el modo controlado por temperatura
- >  $\Delta p$ -c para una presión diferencial constante
- > Velocidad constante (n-const.)

### Funciones:

- > Detección de la desinfección térmica del depósito de agua caliente sanitaria
- > Indicación de avería/advertencia, incluidos descripción y código de fallo en texto claro
- > Rutina de purga automática del compartimento del rotor
- > Función de reinicio manual para el desbloqueo adicional de la bomba, si es preciso
- > Bloqueo del teclado
- > Función para restablecer el contador de corriente o los ajustes de fábrica
- > Función de desbloqueo automático y protección del motor integrada

### Indicación:

- > Modo de regulación
- > Valor de consigna
- > Caudal
- > Altura de impulsión
- > Velocidad
- > Temperatura
- > Consumo de potencia
- > Consumo eléctrico
- > Influencias activas (p. ej., desinfección térmica, purga)

### Ejecución:

- > Pantalla gráfica en color con manejo a través de un nivel de mando manual mediante un botón
- > Punto de conexión para módulos Wilo-Communication a modo de interfaz, p. ej. para Bluetooth
- > Lectura y ajuste de datos de funcionamiento, p. ej. creación de un protocolo de puesta en marcha a través de la interfaz de Bluetooth (como accesorio) mediante la aplicación Wilo-Assistant
- > Consumo mínimo sólo 3 W
- > Coquilla termoaislante de serie

### Accesorios opcionales:

- > Módulo Wilo-Smart Connect BT para la conexión Bluetooth con terminales móviles mediante la aplicación Wilo-Assistant

### Datos de funcionamiento

Temperatura máxima del fluido $T_{\max}$	95 °C
Temperatura mínima del fluido $T_{\min}$	2 °C
Temperatura ambiente mínima $T_{\min}$	-10 °C
Temperatura ambiente máxima $T_{\max}$	40 °C
Rango de temperaturas con una temperatura ambiente máxima de +40 °C $T$	+2...+70
Presión máxima de trabajo $P_N$	10 bar
Dureza total máx. admisible en sistemas de recirculación de ACS	3,57 mmol/l (20 °dH)

### Datos del motor

Emisión de interferencias	EN 61000-6-3
Resistencia a interferencias	EN 61000-6-2
Alimentación eléctrica	1~230 V, 50/60 Hz
Consumo de potencia $P_{1 \max}$	40 W
Velocidad máxima $n_{\max}$	4200 1/min
Intensidad nominal $I_N$	0,44 A
Tipo de protección del motor	IPX4D
Prensaestopas	1 x PG11

### Materiales

Carcasa de la bomba	Acero inoxidable
Rodete	PPO-GF30
Eje	Cerámica de óxido
Material del cojinete	Grafito de carbón

## Dimensiones de instalación

Conexión de tubería del lado de aspiración <i>DN<sub>s</sub></i>	G 1½
Conexión de tubería del lado de impulsión <i>DN<sub>d</sub></i>	G 1½
Longitud entre roscas <i>l<sub>0</sub></i>	180 mm

## Información de pedidos

Marca	Wilo
Denominación del producto	Stratos PICO-Z 25/0,5-6
Peso neto aproximado <i>m</i>	1,8 kg
Referencia	<b>4255434</b> 

## Servicios

En Wilo hay una larga tradición de colaboración con instaladores y constructores de instalaciones. El servicio de asistencia técnica de Wilo es una parte importante de nuestra filosofía de colaboración. Juntos desarrollamos un concepto de servicio técnico, que se ajusta a sus demandas individuales y que se encarga de que con nuestros conocimientos y asesoramiento, sus equipos trabajen de forma tan energéticamente eficiente, segura y rentable como sea posible. Por eso, no dude en apoyar a nuestros competentes técnicos de Wilo-Service, cumplidores y siempre a tiempo.

## Servicios recomendados

Servicio Wilo-Live Assistant	2216415
Optimización de la instalación de bombas de rotor húmedo	2219250
Energy Solutions de bombas de rotor húmedo	2219285

## Otros servicios

Garantía prolongada de bombas de rotor húmedo	2219589
Ayuda para proyectos de bombas de rotor húmedo	2219320
Instalación de bombas de rotor húmedo	2219355
Puesta en marcha de bombas de rotor húmedo	2219390
Mantenimiento BASIC de bombas de rotor húmedo	2219530
Mantenimiento COMFORT de bombas de rotor húmedo	2219416
Mantenimiento PREMIUM de bombas de rotor húmedo	2219545
WiloCare BASIC de bombas de rotor húmedo	2219417
WiloCare COMFORT de bombas de rotor húmedo	2219420



WiloCare PREMIUM de bombas de rotor húmedo	2219435
Reparación de bombas de rotor húmedo	2219609



## Ficha técnica

### Datos hidráulicos

Presión máxima de trabajo $P_N$	10 bar
Temperatura máxima del fluido $T_{max}$	95 °C
Temperatura mínima del fluido $T_{min}$	2 °C
Temperatura ambiente mínima $T_{min}$	-10 °C
Temperatura ambiente máxima $T_{max}$	40 °C
Rango de temperaturas con una temperatura ambiente máxima de +40 °C $T$	+2...+70

### Datos del motor

Alimentación eléctrica	1~230 V, 50/60 Hz
Potencia nominal del motor $P_2$	0,06 kW
Intensidad nominal $I_N$	0,7 A
Velocidad mínima $n_{min}$	500 1/min
Velocidad máxima $n_{max}$	4800 1/min
Consumo de potencia (mín.) $P_{1 min}$	3 W
Consumo de potencia $P_{1 max}$	75 W
Emisión de interferencias	EN 61000-6-3
Resistencia a interferencias	EN 61000-6-2
Compatibilidad electromagnética	EN 61800-3
Clase de aislamiento	F
Tipo de protección del motor	IPX4D
Regulación de la velocidad	Convertidor de frecuencia
Protección de motor	integrado

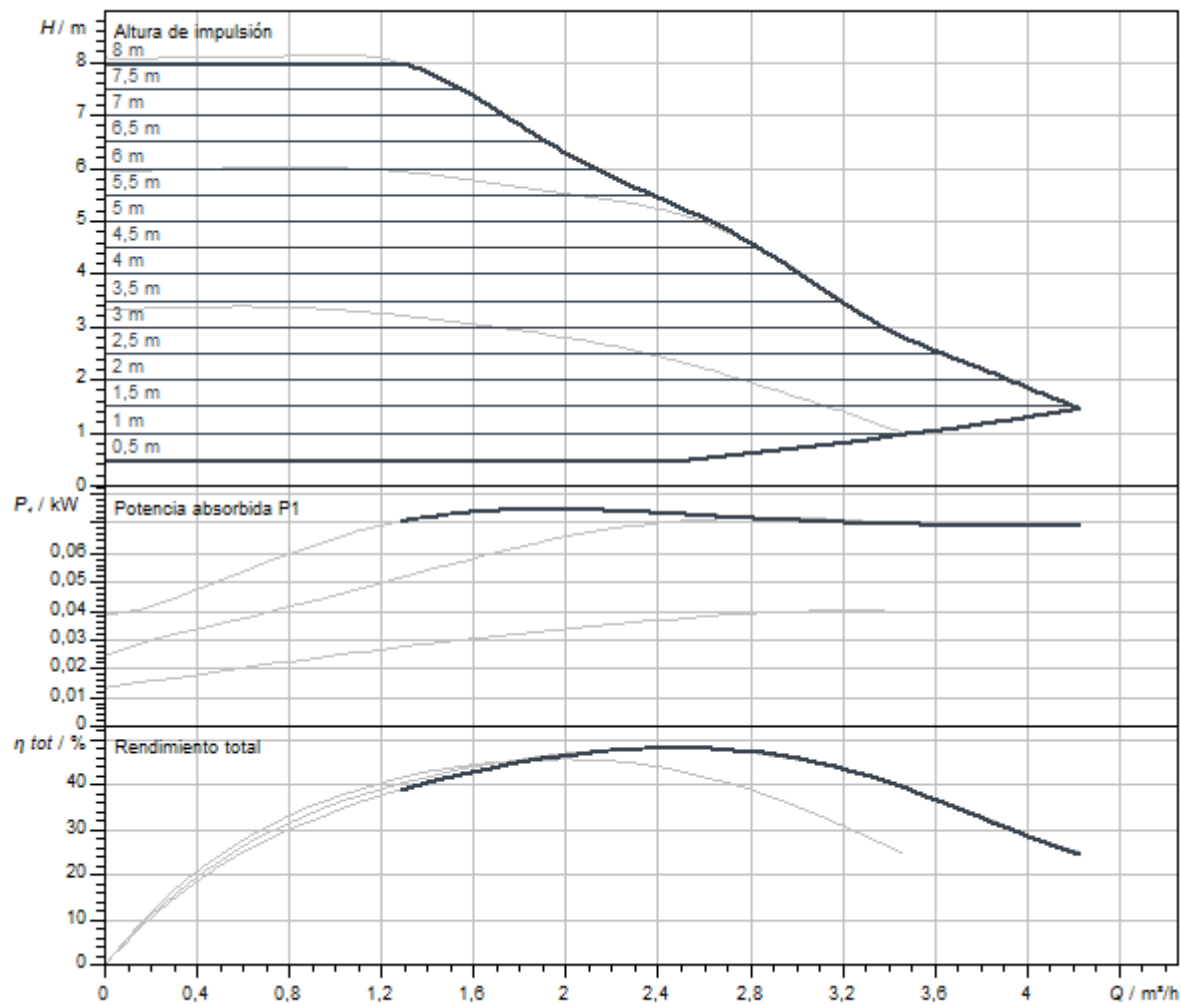
### Materiales

Carcasa de la bomba	Acero inoxidable
Rodete	PPO-GF30
Eje	Cerámica de óxido
Material del cojinete	Grafito de carbón

### Dimensiones de instalación

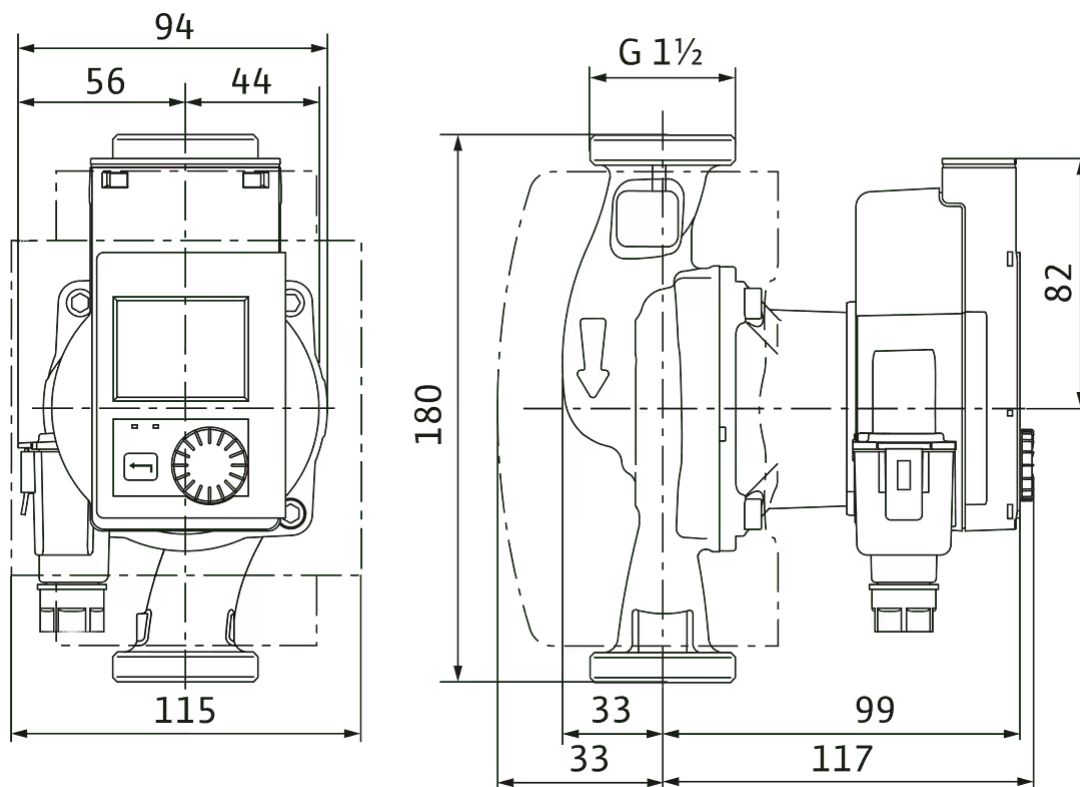
Conexión de tubería del lado de aspiración $DNs$	G 1½
Conexión de tubería del lado de impulsión $DNd$	G 1½
Longitud entre roscas $l_0$	180 mm

Curvas características

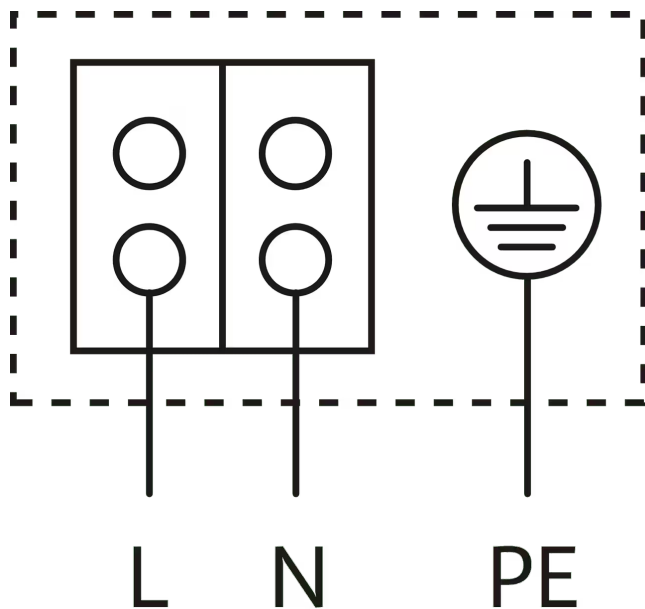


## Dimensiones y planos de dimensiones

### Stratos PICO-Z 25/0,5-8



### Esquema de bornes



Motor resistente al bloqueo

Motor monofásico (EM) 2 polos - 1~230 V, 50 Hz

## Texto de especificación

Esta bomba de circulación únicamente es adecuada para agua potable.

Bomba de circulación de agua caliente sanitaria libre de mantenimiento (ejecución de rotor húmedo) con conexión roscada, provista de motor síncrono resistente al bloqueo con tecnología ECM y regulación electrónica de potencia integrada para una regulación continua de la presión diferencial. Con altos rendimientos y pares de arranque, incluida la función de desbloqueo. Integrable para todos los sistemas de agua caliente sanitaria (+2 ... +95 °C).

### Modos de regulación:

- > T-const. para el modo controlado por temperatura
- >  $\Delta p$ -c para una presión diferencial constante
- > Velocidad constante (n-const.)

### Funciones:

- > Detección de la desinfección térmica del depósito de agua caliente sanitaria
- > Indicación de avería/advertencia, incluidos descripción y código de fallo en texto claro
- > Rutina de purga automática del compartimento del rotor
- > Función de reinicio manual para el desbloqueo adicional de la bomba, si es preciso
- > Bloqueo del teclado
- > Función para restablecer el contador de corriente o los ajustes de fábrica
- > Función de desbloqueo automático y protección del motor integrada

### Indicación:

- > Modo de regulación
- > Valor de consigna
- > Caudal
- > Altura de impulsión
- > Velocidad
- > Temperatura
- > Consumo de potencia
- > Consumo eléctrico
- > Influencias activas (p. ej., desinfección térmica, purga)

### Ejecución:

- > Pantalla gráfica en color con manejo a través de un nivel de mando manual mediante un botón
- > Punto de conexión para módulos Wilo-Communication a modo de interfaz, p. ej. para Bluetooth
- > Lectura y ajuste de datos de funcionamiento, p. ej. creación de un protocolo de puesta en marcha a través de la interfaz de Bluetooth (como accesorio) mediante la aplicación Wilo-Assistant
- > Consumo mínimo sólo 3 W
- > Coquilla termoaislante de serie

### Accesorios opcionales:

- > Módulo Wilo-Smart Connect BT para la conexión Bluetooth con terminales móviles mediante la aplicación Wilo-Assistant

### Datos de funcionamiento

Temperatura máxima del fluido $T_{\max}$	95 °C
Temperatura mínima del fluido $T_{\min}$	2 °C
Temperatura ambiente mínima $T_{\min}$	-10 °C
Temperatura ambiente máxima $T_{\max}$	40 °C
Rango de temperaturas con una temperatura ambiente máxima de +40 °C $T$	+2...+70
Presión máxima de trabajo $P_N$	10 bar
Dureza total máx. admisible en sistemas de recirculación de ACS	3,57 mmol/l (20 °dH)

### Datos del motor

Emisión de interferencias	EN 61000-6-3
Resistencia a interferencias	EN 61000-6-2
Alimentación eléctrica	1~230 V, 50/60 Hz
Consumo de potencia $P_{1 \max}$	75 W
Velocidad máxima $n_{\max}$	4800 1/min
Intensidad nominal $I_N$	0,7 A
Tipo de protección del motor	IPX4D
Prensaestopas	1 x PG11


### Materiales

Carcasa de la bomba	Acero inoxidable
Rodete	PPO-GF30
Eje	Cerámica de óxido
Material del cojinete	Grafito de carbón

**Dimensiones de instalación**

Conexión de tubería del lado de aspiración <i>DN<sub>s</sub></i>	G 1½
Conexión de tubería del lado de impulsión <i>DN<sub>d</sub></i>	G 1½
Longitud entre roscas <i>l<sub>0</sub></i>	180 mm

**Información de pedidos**

Marca	Wilo
Denominación del producto	Stratos PICO-Z 25/0,5-8
Peso neto aproximado <i>m</i>	2 kg
Referencia	<b>4255435</b> 

**Servicios**

En Wilo hay una larga tradición de colaboración con instaladores y constructores de instalaciones. El servicio de asistencia técnica de Wilo es una parte importante de nuestra filosofía de colaboración. Juntos desarrollamos un concepto de servicio técnico, que se ajusta a sus demandas individuales y que se encarga de que con nuestros conocimientos y asesoramiento, sus equipos trabajen de forma tan energéticamente eficiente, segura y rentable como sea posible. Por eso, no dude en apoyar a nuestros competentes técnicos de Wilo-Service, cumplidores y siempre a tiempo.

**Servicios recomendados**

Servicio Wilo-Live Assistant	2216415
Optimización de la instalación de bombas de rotor húmedo	2219250
Energy Solutions de bombas de rotor húmedo	2219285

**Otros servicios**

Garantía prolongada de bombas de rotor húmedo	2219589
Ayuda para proyectos de bombas de rotor húmedo	2219320
Instalación de bombas de rotor húmedo	2219355
Puesta en marcha de bombas de rotor húmedo	2219390
Mantenimiento BASIC de bombas de rotor húmedo	2219530
Mantenimiento COMFORT de bombas de rotor húmedo	2219416
Mantenimiento PREMIUM de bombas de rotor húmedo	2219545
WiloCare BASIC de bombas de rotor húmedo	2219417
WiloCare COMFORT de bombas de rotor húmedo	2219420

WiloCare PREMIUM de bombas de rotor húmedo	2219435
Reparación de bombas de rotor húmedo	2219609

WILO Ibérica S.A.  
Tales de Mileto 32  
28806 Alcalá de Henares  
Madrid  
T +91 879 71 00  
[marketing.es@wilo.com](mailto:marketing.es@wilo.com)  
[www.wilo.es](http://www.wilo.es)