

Cómo iluminar una oficina moderna: flexibilidad, eficiencia y diseño con el sistema LIMBO

En Threeline entendemos que la iluminación en oficinas no es solo una cuestión técnica: es un componente esencial para crear espacios de trabajo cómodos, eficientes y alineados con la imagen de cada organización. Por eso, cuando nos preguntan **cómo iluminar una oficina**, nuestra respuesta va más allá de instalar luminarias: hablamos de flexibilidad, eficiencia energética y diseño.

Hoy compartimos un ejemplo real que refleja a la perfección nuestra visión: la instalación del sistema LIMBO en las oficinas de APEME (Asociación Provincial de Empresarios de Montajes Eléctricos y de Telecomunicaciones de Alicante). Un proyecto que muestra cómo una solución innovadora puede transformar por completo un entorno de trabajo y que ha sido valorado muy positivamente por distribuidores especializados, quienes reconocen la calidad y el excelente rendimiento de **nuestra línea LIMBO**.

¿Por qué la iluminación de oficina debe ir un paso más allá?

El diseño lumínico en una oficina influye directamente en la productividad, la salud visual, el bienestar de los trabajadores y la estética general del espacio. Pero en un mundo laboral cada vez más dinámico, los sistemas tradicionales muchas veces se quedan cortos.

Por eso, a la hora de decidir **cómo iluminar una oficina moderna**, recomendamos apostar por soluciones que ofrezcan:

- **Adaptabilidad:** una iluminación que se ajuste fácilmente a distintas configuraciones y actividades.
- **Eficiencia:** uso de tecnología LED con bajo consumo y alta calidad.
- **Diseño:** luminarias que aporten valor estético y refuercen la identidad del espacio.
- **Instalación limpia:** sin necesidad de obras para futuras modificaciones.

El reto: modernizar la sede de APEME con un sistema flexible y vanguardista

APEME se enfrentaba al reto de actualizar la iluminación de su oficina principal en Alicante. Su objetivo era claro: crear un entorno más moderno, funcional y acorde a su imagen como referente del sector eléctrico.

Necesitaban una solución que:

- Fuera adaptable a zonas de trabajo y reuniones.
- Reflejara innovación y diseño contemporáneo.
- Permitiese modificar fácilmente la disposición lumínica.
- Mejorara el confort visual y redujera el consumo energético.




La solución: LIMBO, la iluminación sin restricciones

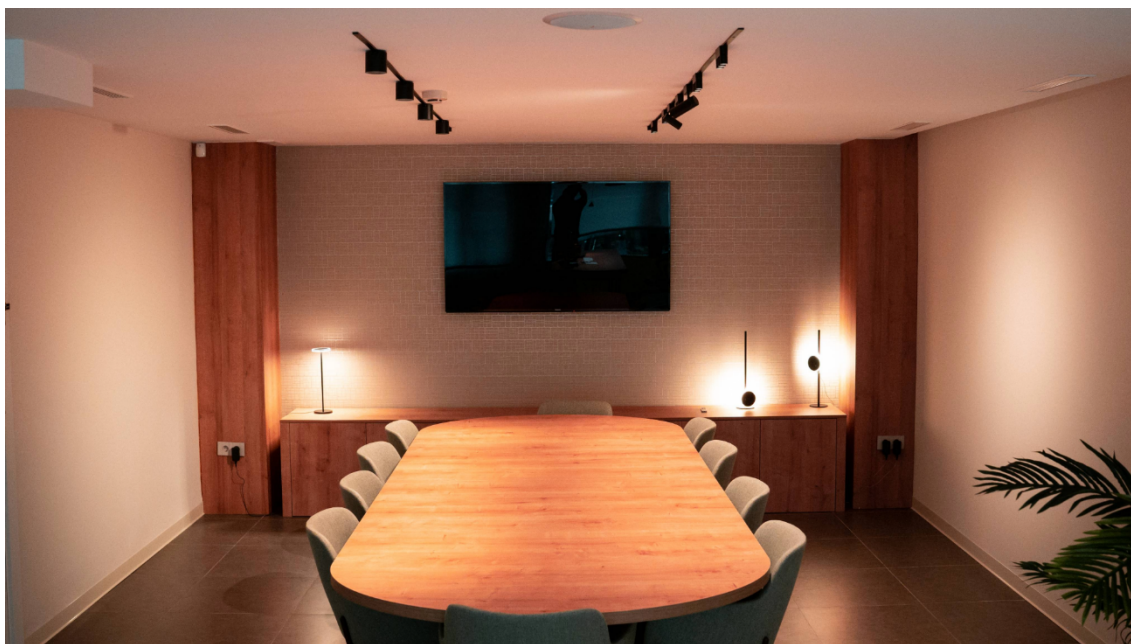
Nuestra propuesta fue clara: instalar el sistema **LIMBO**, una solución que redefine el concepto de libertad lumínica.

LIMBO es un sistema exclusivo de Threeline que utiliza una **correa textil conductora**, lo que permite instalar, desplazar o reconfigurar luminarias de forma rápida, sin necesidad de modificar la infraestructura eléctrica. Una solución ideal para oficinas que evolucionan constantemente.

Instalación realizada

Para la sede de APEME, se instaló la siguiente configuración:

-  **10 Luminarias Lineales LIMBO 12W CCT 110° en negro**
Ref: 24L12CCT2
Luz general homogénea, perfecta para tareas de escritorio y zonas amplias.
-  **1 Luminaria Esfera LIMBO 6W CCT 120° en negro**
Ref: 24E6CCT2
Aporta un toque decorativo y moderno a la estancia.
-  **1 Luminaria Cono LIMBO 6W CCT 24° en negro**
Ref: 24C6CCT2
Instalada sobre la mesa de juntas, para una iluminación puntual con estilo.



Beneficios obtenidos con LIMBO en oficinas

Flexibilidad total

La posibilidad de mover las luminarias con libertad es uno de los grandes valores de LIMBO. El equipo de APEME puede reorganizar su espacio sin restricciones, adaptando la luz a cada uso o necesidad futura.

Instalación rápida, sin obras

Gracias al sistema de correa textil, la instalación se realizó en muy poco tiempo y sin generar residuos ni interrupciones en la actividad diaria.

Luz configurable según la tarea

Todas las luminarias instaladas cuentan con tecnología **CCT** regulable, lo que permite seleccionar la temperatura de color más adecuada para cada momento (cálida, neutra o fría).

Ahorro energético

El uso de tecnología LED avanzada garantiza un consumo mínimo con una excelente calidad lumínica.

Diseño moderno y elegante

La estética del sistema, con acabados en negro mate y formas geométricas diferenciadas, aporta un carácter contemporáneo y profesional al espacio.



¿Cómo iluminar una oficina? Claves que aprendimos del proyecto APEME

Este caso de éxito nos permite extraer buenas prácticas para cualquier oficina que desee mejorar su iluminación:

1. **Combina luz general con luz puntual:** Una buena iluminación de oficina debe cubrir necesidades generales y específicas. LIMBO lo permite gracias a su variedad de luminarias.
2. **Elige tecnología regulable:** La opción de ajustar la temperatura de color mejora el confort visual y la adecuación a distintas tareas.
3. **Diseña pensando en el cambio:** Las oficinas evolucionan. Contar con un sistema como LIMBO que se adapta a los cambios es una inversión a largo plazo.

- 4. Cuida la estética tanto como la funcionalidad:** La iluminación también comunica. Aporta imagen de marca, profesionalidad y modernidad.



Un sistema reconocido por distribuidores expertos

LIMBO ha sido valorado de forma muy positiva por numerosos profesionales del sector. Destaca especialmente el alto rendimiento, la facilidad de instalación y la gran acogida que está teniendo esta solución entre empresas que buscan una iluminación avanzada para entornos de trabajo dinámicos.

LIMBO: El producto de Threeline que redefine eficiencia y diseño

Tecnología y eficiencia en un sistema único

En un mercado donde la **eficiencia energética y la sostenibilidad** son clave, [LIMBO](#) se posiciona como uno de los productos estrella de [Threeline](#) para este 2025, combinando **tecnología, diseño y funcionalidad**. Este innovador sistema de **cinta textil conductora** y carril ultrafino permite una distribución eficiente de la luz, reduciendo el consumo energético sin comprometer el rendimiento. Gracias a su capacidad para **ajustar la temperatura de color (3000K, 4000K y 6000K)** y su versión monocolor con **CRI>90**, [LIMBO](#) optimiza la iluminación en cada espacio, maximizando el confort visual y reduciendo la fatiga ocular.

Gestión inteligente para un consumo responsable

[LIMBO](#) está diseñado para una **gestión lumínica avanzada**, compatible con sistemas de control inalámbrico como **CASAMBI y TUYA**, lo que permite regular la iluminación de forma eficiente y reducir el desperdicio energético. Su instalación versátil en **techo, pared o suelo**, junto con su diseño modular, lo hace ideal para proyectos que buscan combinar estética y funcionalidad, desde espacios comerciales hasta residencias privadas.

Calidad, durabilidad y sostenibilidad

Fabricado con **aluminio y policarbonato de alta calidad**, [LIMBO](#) garantiza una larga vida útil con un **mantenimiento mínimo**, contribuyendo a la sostenibilidad del sector. Su eficiencia energética y diseño optimizado responden a la creciente demanda de soluciones **decorativas de alto valor añadido**, alineándose con la estrategia de [Threeline](#) de reforzar su catálogo con productos que combinan innovación y diseño exclusivo.

Descubre LIMBO

[LIMBO](#) es uno de los proyectos estrella en el nuevo catálogo de [Threeline](#). La mejor opción para proyectos que buscan eficiencia, diseño y tecnología avanzada. Descarga el catálogo y accede a toda la información en <https://limbo.threelinegroup.com/es> o contacta con nuestro equipo para descubrir cómo LIMBO puede transformar tu iluminación con la máxima flexibilidad y rendimiento.