

EHS. Nueva generación de unidades interiores.



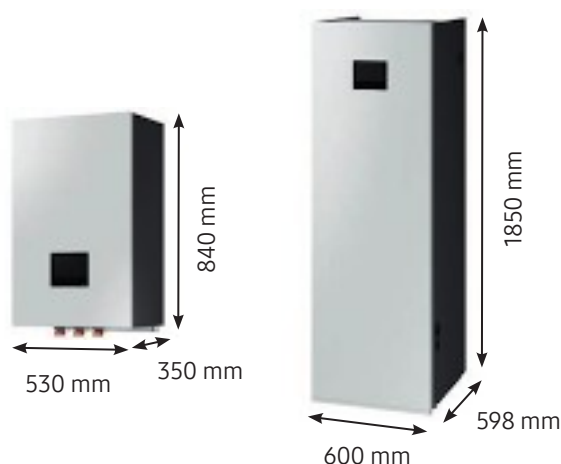
Unidades interiores climatehub y murales

Samsung ha desarrollado la nueva generación de unidades interiores de bombas de calor EHS (Eco Heating System) para soluciones Mono (conexión agua), Split y TDM plus (conexión refrigerante) disponibles en formato integrado con depósito de 200 litros (climatehub), hidrokits mural y kit de control (solución abierta para EHS Mono), en modelos estándar y 2-zonas. Compatible con exteriores monofásicas y trifásicas, pantalla táctil AI Home, Wifi, sistema de gestión de excedentes fotovoltaicos integrado y gestión energética inteligente AI Energy.



Diseño estético

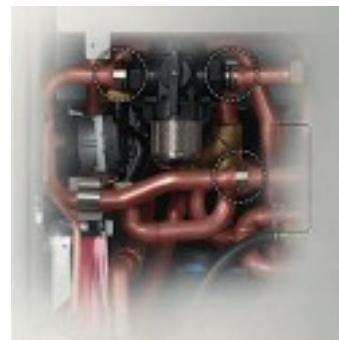
El moderno diseño frontal y las reducidas dimensiones de las unidades integradas Climatehub y de los hidrokits murales hacen que EHS se adapte a las necesidades de los interiores de forma sencilla.





EHS dispone de un display táctil de 7" que permite el control de la unidad y de otros dispositivos a través de Smarthings de forma fácil e intuitiva.

*Necesaria conexión wi-fi y cuenta SmartThings de Samsung. Requiere mínimo iOS 10.0 o Android 5.0.



Ahorro energético

Climatehub con mayor superficie de intercambio en serpentín de ACS (23%) y menores pérdidas de calor (-56%) en depósito de ACS gracias a la triple capa de aislamiento.

Mayor ahorro gracias al análisis de patrones de uso en climatización y agua caliente, AI Energy mode .

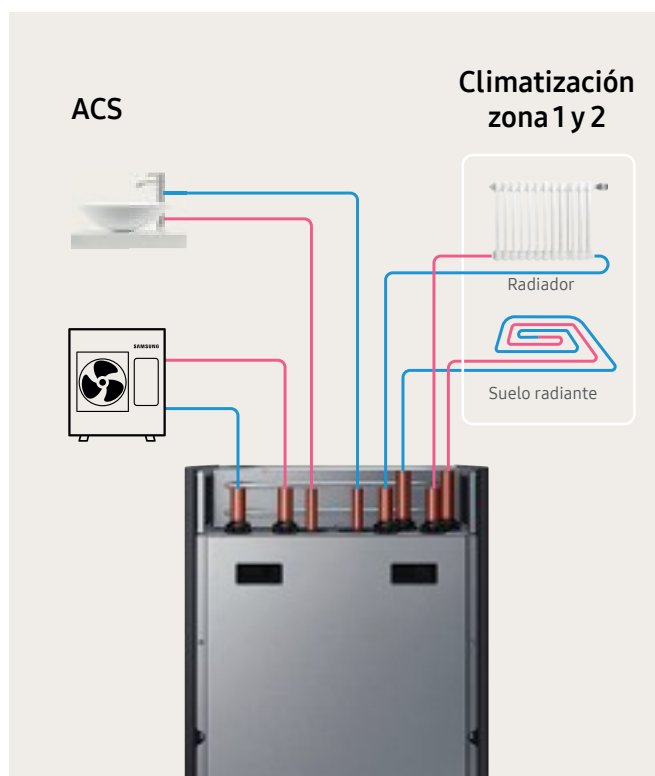
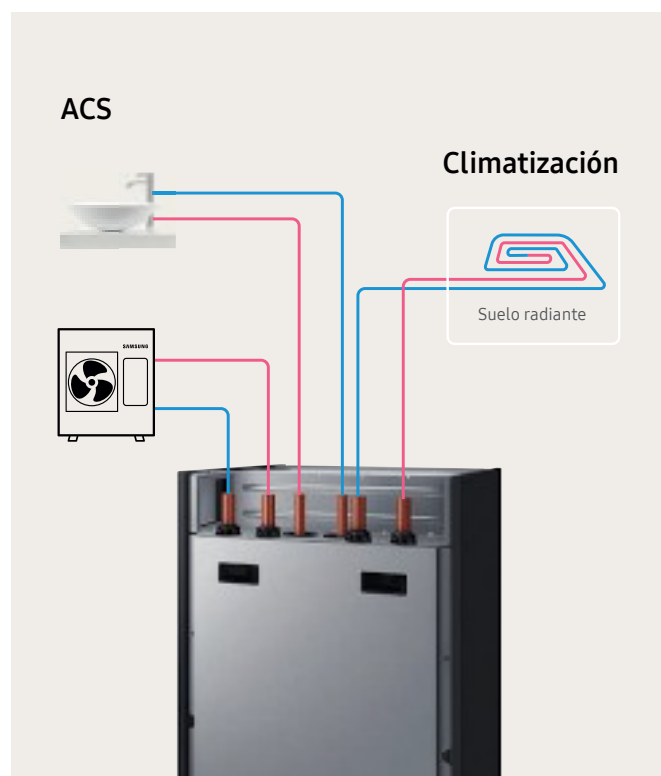
*AI Energy Mode presenta dos configuraciones: modo máximo (siempre encendido) o modo personalizable (basado en objetivo).



Flexibilidad y sencillez de instalación

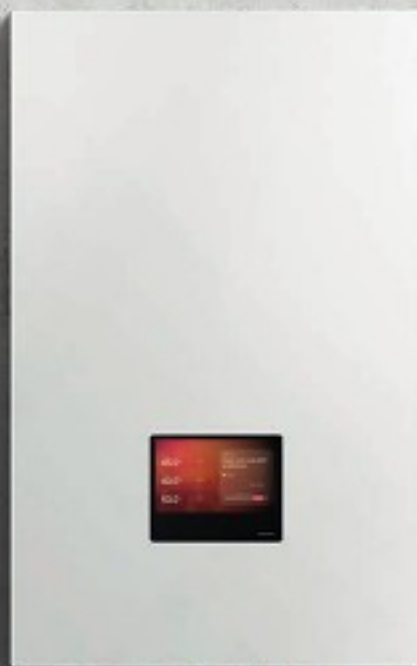
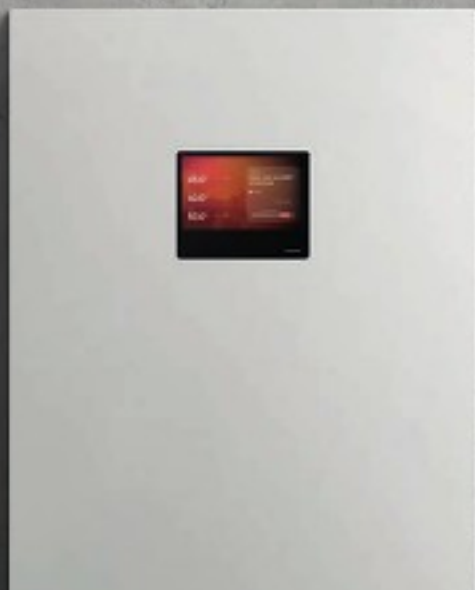
EHS está disponible en modelos estándar y 2-zonas (ideal para suelo radiante y fancoils) tanto en formato climatehub (depósito integrado) como hidrokits mural para depósitos de ACS externos.

Climatehub e hidrokits murales Incluyen filtro magnético, vaso de expansión, válvula de tres vías clima/ACS, bomba(s) circuladora(s), válvula mezcladora (versión 2-zonas), caudalímetro y resistencia de soporte.



*Imágenes simuladas con objeto comercial.

ClimateHub Mono



Hydro Unit Mono



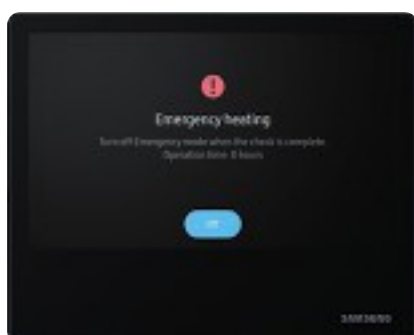
Control Kit Mono



Sencillez y seguridad

EHS permite al usuario seleccionar temperaturas de consigna, activar modo silencioso, gestionar excedentes fotovoltaicos, definir modos de funcionamiento ...de forma rápida y sencilla.

En caso de necesidad la unidad puede arrancar en modo emergencia (ver manual y condiciones de instalación) asegurando el servicio. Si el ACS está activado el equipo no necesita volumen mínimo disponible, aumentando la seguridad en desescarches.









Fácil instalación y mantenimiento

La colocación de los elementos hidráulicos en la parte superior de la unidad, la posibilidad de mover el control box , el uso de conectores rápidos o la flexibilidad de instalación de la pantalla de control permite una instalación y mantenimiento sencillos y rápidos.



Especificaciones

	MONO R32-R290			SPLIT		TDM plus	
Unidad exterior							
Unidad interior							
Estándar	AE200DNWMPK/EU	AE160DNYMPK/EU	-	AE200DNWSPG/EU	AE160DNYSPG/EU	AE200DNWTPH/EU	AE160DNYTPH/EU
2-zonas	AE200DNXMPK/EU	AE160DNZMPK/EU		AE200DNXSPG/EU	AE160DNZSPG/EU	AE200DNXTPH/EU	AE160DNZTPH/EU
Controlador (solución hidráulica abierta)	MIM-E03FN						
Alimentación (Φ, #, V, Hz)*	1,2,220-240,50 - 3,4,380-415,50		1,2,220-240,50	1,2,220-240,50 - 3,4,380-415,50		1,2,220-240,50 - 3,4,380-415,50	
Medidas (ancho x alto x prof) mm	598x1,850x600	530x840x350	338x395x115	598x1,850x600	530x840x350	598x1,850x600	530x840x350
Peso (Kg)	137,5/147 (2-zonas)	43/54,5 (2-zonas)	3,4	137,5/147 (2-zonas)	43/54,5 (2-zonas)	137,5/147 (2-zonas)	43/54,5 (2-zonas)
Volumen de agua caliente sanitaria (l)	200	-	-	200	-	200	-
Material depósito ACS	Inox 316L	-	-	Inox 316L	-	Inox 316L	-
Ánodo de protección corrosión	●	-	-	●	-	●	-
Niveles sonoros***							
Presión sonora (dBA)	30		-	30		30(32)"	
Potencia sonora (dBA)	44		-	44		44(46)²	
Conexiones (mm-φ)							
Con unidad exterior	Agua-28/28	Agua-11/4"	-	Refrigerante-Líquido 6,35/Gas 15,88		Refrigerante-Líquido 6,35/Gas 15,88	
Climatización (primario y zona 2)	28/28	11/4"	-	28/28	11/4"	28/28	11/4"
Agua Caliente Sanitaria	22/22	11/4"	-	22/22	11/4"	22/22	11/4"
Recirculacion Agua Caliente Sanitaria	1"	-	-	1"	-	1"	-
Componentes							
Vaso de expansión climatización (l)	10		-	10		10	
Resistencia de soporte**	1Φ 2/4kW		-	1Φ 2/4kW		1Φ 2/4kW	
Manómetro	●		-	●		●	
Filtro magnético	●		-	●		●	
Válvula 3-vías clima/ACS	●		-	●		●	
Purgador aire	3/8"		-	3/8"		3/8"	
Bomba zona principal	●		-	●		●	
Bomba zona principal y zona 2	En modelo bizona		-	En modelo bizona		En modelo bizona	
Válvula mezcladora zona 2	En modelo bizona		-	En modelo bizona		En modelo bizona	
Caudalímetro	●		●	●		●	
Wifi incluido	●		●	●		●	
Pantalla táctil 7" AI control	●		●	●		●	
AI Energy saving mode	●		●	●		●	
PV / SG Ready	●		●	●		●	
Válvula expansión electrónica	-			-		●	

*Mismas interiores para exteriores monofásicas y trifásicas.
**Opción 3Φ 6kW con exteriores trifásicas.
1) 2) combinación con modelos 12-16kW exteriores
*** Nivel sonoro medido a 3m de la unidad en cámara anecoica. Los resultados pueden variar dependiendo del uso y las condiciones de operación.



SAMSUNG

Siente tu bienestar. Crea tu ambiente ideal.

Más información acerca de Samsung Climate Solutions:
www.samsung.com/climate

Copyright © 2024 Samsung Electronics Air Conditioner Europe B.V. Todos los derechos reservados. Samsung es una marca comercial registrada de Samsung Electronics Co., Ltd. Las especificaciones y los diseños están sujetos a modificaciones sin previo aviso y pueden incluir información preliminar. Los pesos y medidas no métricos son aproximados. Todos los datos se consideraron correctos en la fecha de creación de este documento. Samsung no asumirá ninguna responsabilidad en caso de errores u omisiones. Algunas imágenes pueden haber sido modificadas digitalmente. Todas las marcas, productos, nombres de servicio y logotipos son marcas comerciales registradas de sus respectivos propietarios, a los cuales se reconoce por la presente.



Samsung Electronics Co., Ltd. participa en el Programa de Certificación Eurovent (ECP) para climatizadores, sistemas de caudal de refrigerante variable (VRF) y enfriadores de agua y bombas de calor (LCP-HP). Se puede consultar la validez actual del certificado: www.eurovent-certification.com

Samsung Electronics Air Conditioner Europe B.V.
Evert van de Beekstraat 310, 1118 CX Schiphol
P.O. Box 75810, 1118 ZZ Schiphol
+31 (0)8 81 41 61 00
Países Bajos

HHSEUK_026654