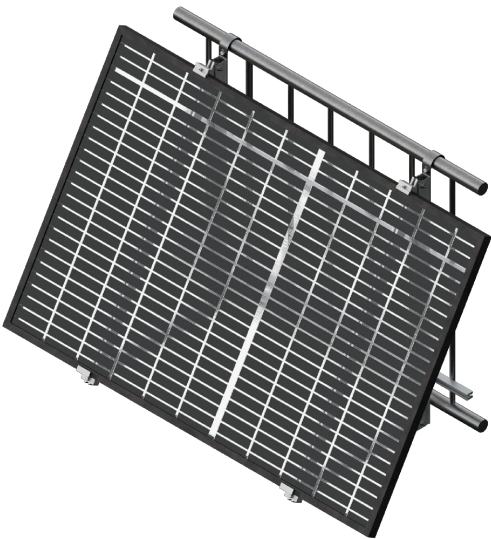


Ficha técnica

Soporte inclinado cerrado para baranda de
balcón. 1 módulo en horizontal.

66H

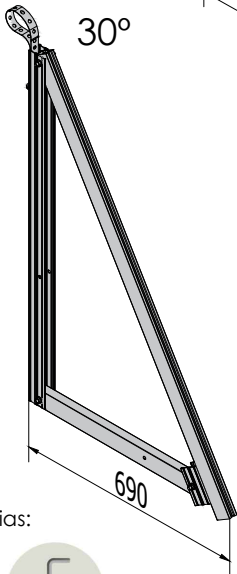
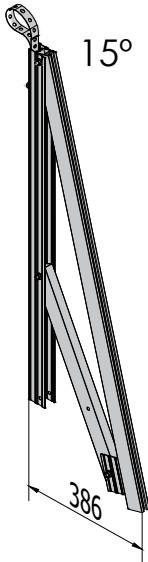
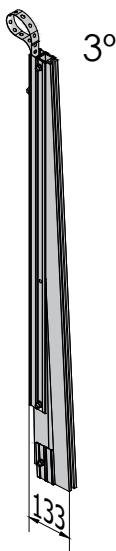


- Soporte inclinado para baranda de balcón
- Soporte premontado
- Anclaje a pasamanos y barrotes mediante abrazaderas
- Disposición de los módulos: Horizontal
- Ofrece tres posiciones de anclaje: 3°, 15° y 30°
- Valido para espesores de módulos de 28 hasta 40 mm
- Kit unitario de 1 módulo

Viento: Hasta 150 Km/h (Ver documento de velocidades del viento)

Materiales: Perfilería de aluminio EN AW 6005A T6
Tornillería de acero inoxidable A2-70

Comprobar el buen estado y la capacidad portante del muro antes de cualquier instalación.
La carga de nieve no ha sido contemplada debido a que no quedará retenida por la inclinación del módulo.



2279x1150



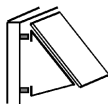
Par de apriete:

Tornillo Presor 7 Nm
Tornillo M8 Hexagonal 20 Nm

Herramientas necesarias:



Seguridad:



Balcón



Anclaje abrazadera



Tornillería incluida



100% Reciclable

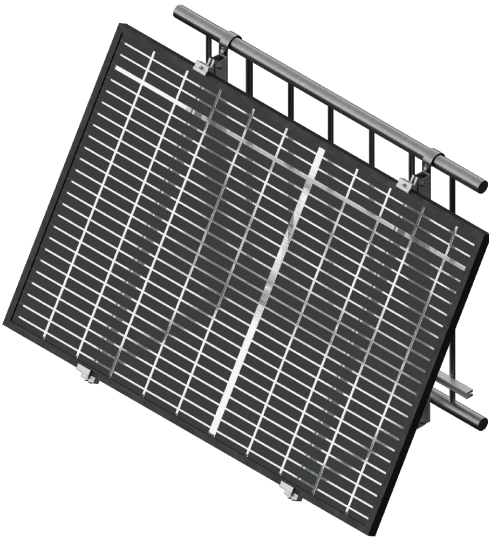
Marcado
ES19/86524



Velocidades de viento

Soporte inclinado cerrado para baranda de
balcón. 1 módulo en horizontal.

66H
Sistema kit



Reservado el derecho a efectuar modificaciones · Las ilustraciones de productos son a modo de ejemplo y pueden diferir del original.

- **Cargas de viento:** Según túnel del viento en modelo computacional CFD
- **Cálculo estructural:** Modelo computacional comprobado mediante EUROCÓDIGO 9 "PROYECTO ESTRUCTURAS DE ALUMINIO"


 Cuadro de velocidades máx. admisibles de viento		
Tamaño del módulo 	1	nº de módulos
2279x1150	150	Velocidad de viento km/h

Tabla 1 - Velocidades máximas de viento admisibles.

- Para garantizar la resistencia a la velocidad máxima de diseño se deberán utilizar anclajes adecuados.

Para cumplir con las velocidades máximas admisibles de viento especificadas en la tabla 1, se deberán respetar todas las instrucciones indicadas en los planos de montaje.
Se debe comprobar que los puntos de anclaje para los módulos son compatibles con las especificaciones del fabricante.