

## Kits puestos trabajo circulares Flash 30 para mobiliario



### ■ Índice

Descripción .....	1
Aplicaciones.....	2
Versiones disponibles.....	2
Medidas .....	3
Instalación .....	5
Datos técnicos .....	8
Directivas y Normativas.....	9
Material de fabricación .....	9
Suministro en el embalaje.....	9
Compatibilidades.....	10

### ■ Descripción

Kits para puestos de trabajo individuales y soluciones para instalar en mobiliario.

Diseño de producto acorde a la creación de nuevos espacios de trabajo reduciendo la cantidad de cableado visible, apto para ser instalados en cualquier tipo de mobiliario ya sea principal o auxiliar y combinable en zonas de “soft seating”.

La gama incluye distintas configuraciones que se adaptan a las diferentes necesidades, llegando a incorporar un mini-dock de conectividad completa (conexiones RJ45, USB para carga y datos simultáneos y 1 salida HDMI).

Versiones disponibles en dos acabados: blanco y negro. Dependiendo de la configuración escogida las funciones se conectan de forma rápida mediante la unión de conectores “macho-hembra” sin necesidad de herramienta.

La alimentación se realiza a través de latiguillo de 20 cm. y conector rápido aéreo macho de 3 polos con figura tipo Wieland® Gst18i con anclaje de seguridad para facilitar la conexión y desconexión de red de forma segura sin necesidad de interrumpir el suministro.

Tan sólo es necesario realizar el troquel en el mueble donde se vaya a fijar el producto mediante corona universal de 17mm y, una vez realizado, conectarlo a la red eléctrica para que sea funcional.

## Kits puestos trabajo circulares Flash 30 para mobiliario

### ■ Aplicaciones

Integración de producto en las nuevas tipologías de espacios de trabajo en mobiliario, ya sea para conexiones eventuales o permanentes.

Su diseño es capaz de centralizar la conectividad necesaria en el puesto de trabajo o la electrificación del mobiliario requerido, permitiendo escoger desde una solución específica (carga USB con varias intensidades) hasta una conectividad completa simultánea (transmisión de datos, carga y proyección en pantalla).

Su diseño es idóneo para instalación en espacios de soft seating (sofas, sillones, butacas, mesitas, taburetes...) hot-desking, co-working, cabinas, salas de reuniones informales, ágoras y otros espacios tradicionales, como mesas de oficina, despachos, consultorías, recepciones, mostradores, hoteles y espacios domésticos.

### ■ Versiones disponibles

Los kits para puestos de trabajo individuales y soluciones para instalar en mobiliario están disponibles en 3 configuraciones diferentes:

- Cargador USB de **20W** con conector de tipo C y protocolos de carga QuickCharge y Power Delivery
- Cargador USB de **100W** con conector de tipo C y protocolos de carga QuickCharge y Power Delivery
- **Dock de conectividad completa** con puerto de carga USB **85W (\*)** para portátiles, **1 salida HDMI** y salida de cableado

**(\*) La fuente de alimentación para productos con dock de conectividad se suministra por separado.**

Todas las configuraciones están disponibles en 2 acabados:

- Blanco (RAL 9016)
- Negro (RAL 9005)

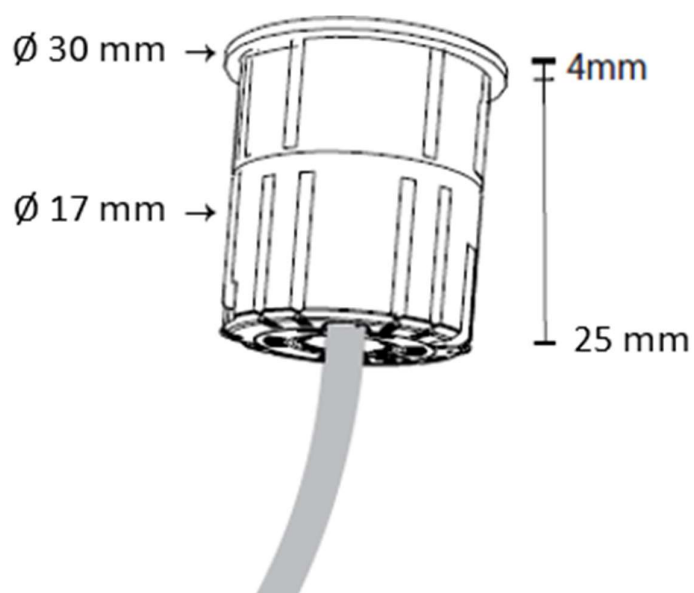
Las configuraciones disponen del RAL existente en la gama S400 para mantener la uniformidad de acabado cuando convive más de un envolvente diferente de la gama S400 en el mismo mobiliario.

## Kits puestos trabajo circulares Flash 30 para mobiliario

<i>Toma panelable</i>		<i>Blanco</i>	<i>Negro</i>	<i>Carga USB Tipo C 20W</i>	<i>Carga USB Tipo C 100W</i>	<i>Dock con 1 salida HDMI</i>
43210003	Kit cargador USB tipo C 20W	-030	-038	Si		
43240003	Kit cargador USB tipo C 100W	-030	-038		Si	
43204303	Kit 1xHDMI+c.USB+LAN+2xUSB A	-030	-038			Si

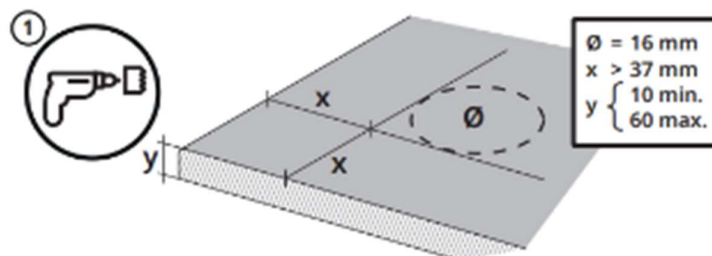
- Medidas

## Cotas envolvente



## Kits puestos trabajo circulares Flash 30 para mobiliario

## Cotas agujero



## Dimensiones y pesos de los embalajes

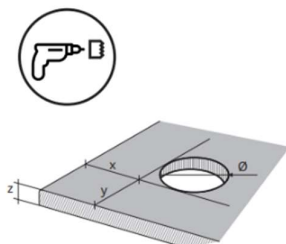


<i>Toma panelable</i>	<i>Blanco</i>	<i>Negro</i>	<i>Dimensiones packaging</i>	<i>Peso</i>
43210003	-030	-038	105x72x72 (mm)	0,11 Kg
43240003	-030	-038	105x72x72 (mm)	0,11 Kg
43204303	-030	-038	105x72x72 (mm)	0,11 Kg

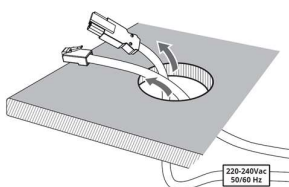
## Kits puestos trabajo circulares Flash 30 para mobiliario

### ■ Instalación (ejemplo de instalación versión con cargador USB de cortesía)

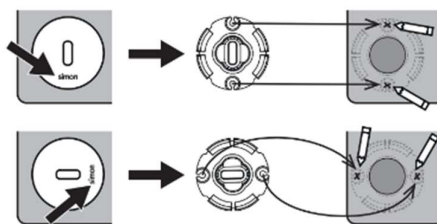
1. Realizar troquel en el mueble de 17 mm de diámetro utilizando corona universal:



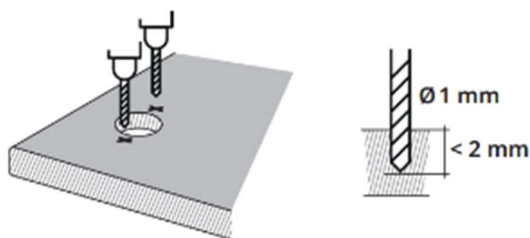
2. Extraer el cableado necesario para conectar al envoltorio seleccionado (alimentación...)



3. Definir la orientación del conector en el mobiliario (vertical u horizontal) y realizar las marcas del atornillado en el mueble:



4. Realizar taladro en mesa con la broca para facilitar el atornillado del producto:

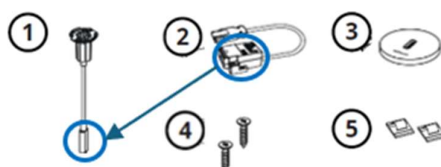


## Kits puestos trabajo circulares Flash 30 para mobiliario

5. Realizar la conexión del conector rápido del cargador USB al cableado que alimentará el producto:



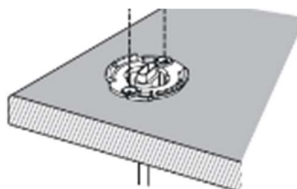
6. Realizar la conexión USB C "hembra-macho" entre el cargador USB y el conector habilitado en el envoltente:



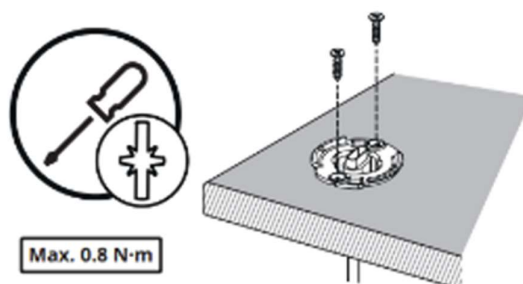
7. Colocación de soporte de unión de conexiones USB en el conector de unión inferior, retirar protector de adhesivo del soporte de unión de conexiones y colocación en lateral de la bandeja:



8. Colocar todos los componentes dentro del hueco habilitado en el mobiliario:

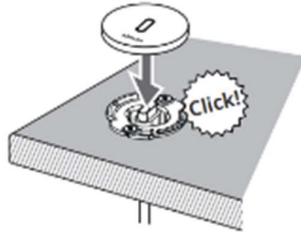


9. Realizar el apriete de los tornillos en los agujeros habilitados para la fijación del envoltente en mobiliario:



## Kits puestos trabajo circulares Flash 30 para mobiliario

10. Colocar tapa embellecedora verificando que la orientación de la tapa está alineada con la del conector USB:



Para más información consultar el manual de instalación AXXXXXX suministrado con el producto o mediante descarga del mismo a través de la página web de [simonelectric.com](http://simonelectric.com)

## Kits puestos trabajo circulares Flash 30 para mobiliario

## ■ Datos técnicos

Conformidad	EN 60670-1
Naturaleza del material	Compuesta
Instalación empotrada	Muebles
Temperaturas máxima y mínima durante la instalación	De -5°C a +60°C
Temperaturas máxima y mínima de uso	De 0°C a +35°C
Sistemas de fijación	Mediante garras suministradas con el producto.
Intensidad de entrada	127-240VAC 50/60Hz (+/-10% tolerancia)
Intensidades cargador USB 20W	<ul style="list-style-type: none"> <li>• 5V-3A</li> <li>• 9V-2.2A</li> <li>• 12V-1.5A</li> <li>• 20V-1A</li> </ul>
Protocolos de carga USB 20W	<ul style="list-style-type: none"> <li>• BC – 1.2</li> <li>• QC – 3.0</li> <li>• PD – 2.0</li> </ul>
Intensidades cargador USB 100W	<ul style="list-style-type: none"> <li>• USB Tipo C: 5.0VDC,3.0A 9.0VDC,3.0A 12.0VDC,3.0A 15.0VDC,3.0A 20.0VDC,3.25A 20.0VDC,5.0A</li> <li>• USB Tipo A: 5.0VDC,3.0A 9.0VDC,3.0A 12.0VDC,2.5A</li> </ul>
Protocolos de carga USB 100W	<ul style="list-style-type: none"> <li>• BC – 1.2</li> <li>• QC – 3.0</li> <li>• PD – 2.0</li> </ul>
Características mini-dock	<ul style="list-style-type: none"> <li>• Mini-dock con: 1x Puerto USB Tipo C PD IN: 100W 3x Puertos USB Tipo A 3.0 5 Gbps 1x RJ45 Ethernet 1 Gigabit/100M/10M 1x HDMI 4K@60 Hz</li> </ul>
Resistencia al aislamiento	> 5MΩ a 500V
Rigidez dieléctrica	Sin perforación ni contorno con 2000V, 50Hz durante 1 minuto

La información indicada en este documento es de carácter informativo y está sujeta a cambios sin previo aviso y no representa un compromiso por parte de Simon.

## Kits puestos trabajo circulares Flash 30 para mobiliario

### ■ Directivas y Normativas

Directivas	Directiva 2014/35/UE LVD Directiva 2014/30/UE EMC Directiva 2011/65/UE RoHS Directiva 2012/19/UE WEEE.
Normativas	EN 60670-1:2005 + A1:2013 IEC 62368 IEC 60884-1 Ed 3.2 EN 60950-1:2006 + A11:2009 + A1:2010 + A12:2011 + A2:2011 <sup>1</sup> ETSI-EN 301489-34 v1.4.1 2013 EN 50173-1:2011 <sup>2</sup> EN 50581:2012 EN 62684 UNE-EN 20315

### ■ Material de fabricación

Envolvente	Polycarbonato
Tapas	Polycarbonato

### ■ Suministro en el embalaje

Suministro	Envolvente con conector tipo C montado y cableado terminado en conector rápido (según modelo)
	Tapa embellecedora
	Tornillería fijación de mobiliario
	Cargador USB C 20W conexión hembra-macho (según modelo)
	Cargador USB C 100W conexión hembra-macho (según modelo)
	Mini-dock con 1 salida HDMI conex. m-h (según modelo)
	Latiguillo USB C a USB C (sólo en versiones con mini-dock)
	Manual de Instalación

## Kits puestos trabajo circulares Flash 30 para mobiliario

### ■ Compatibilidades

Placas Multimedia S400	No compatible con conectores multimedia S400
Placas de datos y tapas ciegas S400	No compatible con placas ni tapas S400
Bases eléctricas S400	No permite el cambio ni ampliación
Cargadores USB S400	No permite el cambio ni ampliación
Mecanismos Conmutación y Señalización	No compatible
Gama SEGURIDAD	No compatible
Gama S27	No compatible
Gama K45	No compatible
Gama CABLEADO ELÉCTRICO	Compatible con conectores, latiguillos de conexión rápida y cajas de distribución eléctrica de 3 polos con figura tipo Wieland® GST18i

## Kits puestos trabajo circulares Flash 60 para mobiliario



### ■ Índice

Descripción .....	1
Aplicaciones.....	2
Versiones disponibles.....	2
Medidas.....	3
Instalación .....	5
Datos técnicos .....	8
Directivas y Normativas.....	9
Material de fabricación .....	9
Suministro en el embalaje.....	9
Compatibilidades.....	10

### ■ Descripción

Kits para puestos de trabajo individuales y soluciones para instalar en mobiliario con opción de tapa protectora y permitir su cierre ocultando las conexiones cuando no están en uso.

Diseño de producto acorde a la creación de nuevos espacios de trabajo reduciendo la cantidad de cableado visible, apto para ser instalados en mobiliario auxiliar y combinable en zonas de “soft seating”.

La gama incluye distintas configuraciones que se adaptan a las diferentes necesidades, llegando a incorporar un mini-dock de conectividad completa (conexiones RJ45, USB para carga y datos simultáneos y 1 salida HDMI)

Versiones disponibles en dos acabados: blanco y negro. Dependiendo de la configuración escogida, las funciones se conectan de forma rápida mediante la unión de conectores “macho-hembra” sin necesidad de herramienta.

La alimentación se realiza a través de latiguillos de 20 cm. y conector rápido aéreo macho de 3 polos con figura tipo Wieland® Gst18i con anclaje de seguridad para facilitar la conexión y desconexión de red de forma segura sin necesidad de interrumpir el suministro.

Tan sólo es necesario realizar el troquel en el mueble donde se vaya a fijar el producto mediante corona universal de 54mm y, una vez realizado, conectarlo a la red eléctrica para que sea funcional.

## Kits puestos trabajo circulares Flash 60 para mobiliario

### ■ Aplicaciones

Integración de producto en las nuevas tipologías de espacios de trabajo en mobiliario, ya sea para conexiones permanentes o eventuales, con posibilidad de ocultar las conexiones cuando no esté en uso.

Su diseño centraliza la conectividad necesaria en el puesto de trabajo o la electrificación del mobiliario requerido, permitiendo escoger desde una solución específica (salida de cableado, suministro de energía, carga USB) hasta una conectividad completa simultánea (transmisión de datos, carga y proyección en pantalla simultánea) gestionando el acceso del cableado para reducir la cantidad del cableado visible y permitir una ordenación del cableado existente.

Su diseño es idóneo para instalación en espacios de hot-desking, co-working, cabinas, salas de reuniones informales, ágoras, soft-seating y otros espacios tradicionales, como mesas de oficina, despachos, consultorías, recepciones, mostradores, hoteles y espacios domésticos.

### ■ Versiones disponibles

Los kits para puestos de trabajo individuales y soluciones para instalar en mobiliario están disponibles en 5 configuraciones diferentes:

- Salida de cableado
- Base de enchufe individual con versión de toma tierra lateral (base schuko) o toma tierra desplazada (base francesa)
- Cargador USB de **18W** con doble tipología de conexión: mediante tipo A y tipo C con protocolo de carga QuickCharge
- Cargador USB de **100W** con doble conector de tipo C y protocolos de carga QuickCharge y Power Delivery para la carga USB simultánea de **65W** para portátiles y **30W** para smartphones
- Cargador USB **20W** tipo C para smartphones, **dock de conectividad completa** con puerto de carga USB **85W (\*)** para portátiles, **1 salida HDMI** y salida de cableado

**(\*) La fuente de alimentación para productos con dock de conectividad se suministra por separado.**

Todas las configuraciones están disponibles en 2 acabados:

- Blanco (RAL 9016)
- Negro (RAL 9005)

Las configuraciones disponen del RAL existente en la gama S400 para mantener la uniformidad de acabado cuando convive más de un envolvente diferente de la gama S400 en el mismo mobiliario.

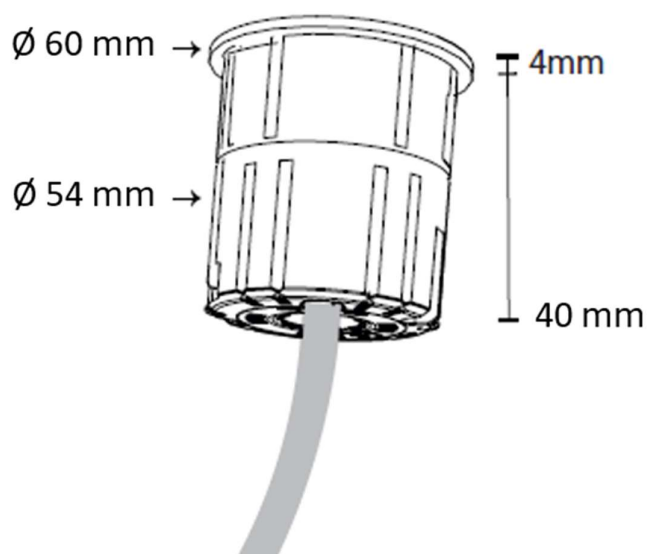
Las soluciones individuales de base de enchufe y cargador USB A+C de 18W disponen del accesorio tapa protectora (referencia **43300009-03X**) para ocultar las conexiones cuando no estén en uso.

## Kits puestos trabajo circulares Flash 60 para mobiliario

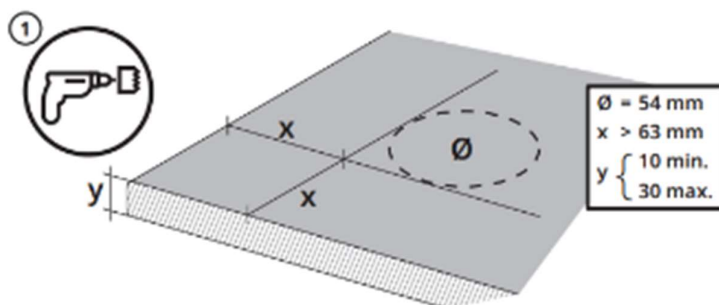
## ■ Medidas

Toma panelable		Blanco	Negro	Base Schuko	Base Francesa	Carga USB Tipo A+C 18W	Carga USB Tipo C 20W	Carga USB Tipo C 65W	Carga USB Tipo C 30W	Dock con 1 salida HDMI	Salida de cableado
43100004	Kit salida de cableado	-030	-038								Si
43101002	Kit base de enchufe con toma tierra lateral	-130	-138	Si							
43101002	Kit base de enchufe con toma tierra desplazada	-230	-238		Si						
43120200	Kit cargador USB A+C 18W con QuickCharge	-130	-138			Si					
43150001	Kit cargador USB tipo C 100W (65W+30W) + sal. cabl.	-030	-038					Si	Si		Si
43134001	Kit 1 TC+1xHDMI+c.USB+LAN+2xUSB A + sal. cabl.	-030	-038				Si			Si	Si

## Cotas envolvente



## Cotas agujero



## Kits puestos trabajo circulares Flash 60 para mobiliario

Dimensiones y pesos de los embalajes

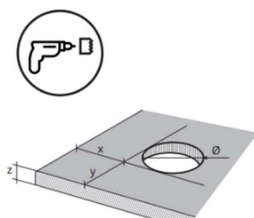


<i>Toma panelable</i>	<i>Blanco</i>	<i>Negro</i>	<i>Dimensiones packaging</i>	<i>Peso</i>
43100004	-030	-038	105x72x72 (mm)	0,11 Kg
43101002	-130	-138	105x72x72 (mm)	0,11 Kg
43101002	-230	-238	105x72x72 (mm)	0,11 Kg
43120200	-130	-138	105x72x72 (mm)	0,11 Kg
43150001	-030	-038	105x72x72 (mm)	0,11 Kg
43134001	-030	-038	105x72x72 (mm)	0,11 Kg

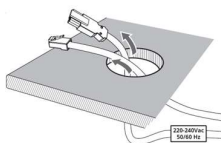
## Kits puestos trabajo circulares Flash 60 para mobiliario

### ■ Instalación (ejemplo de instalación versión con cargador USB de cortesía y dock de conectividad)

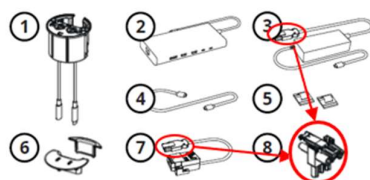
1. Realizar troquel en el mueble de 54 mm de diámetro utilizando corona universal:



2. Extraer el cableado necesario para conectar al envoltorio seleccionado (alimentación, datos...)



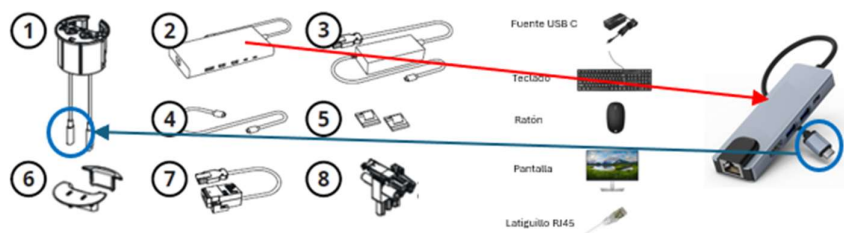
3. Realizar la conexión de todos los latiguillos de conexión rápida al distribuidor y conectarlo al cableado que alimentará el producto:



4. Realizar la conexión de todo el cableado a conectar en el dock (teclado, ratón, pantalla, datos...):

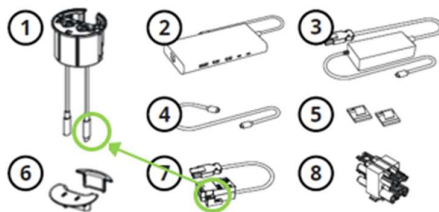


5. Realizar la conexión USB C "macho-hembra" entre el dock y el conector habilitado en el envoltorio:

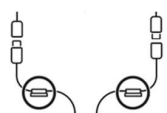


## Kits puestos trabajo circulares Flash 60 para mobiliario

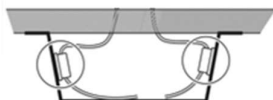
6. Realizar la conexión USB C “hembra-macho” entre el cargador de cortesía y el conector habilitado en el envoltente:



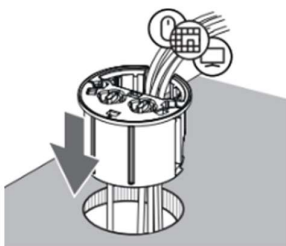
7. Colocación de soportes de unión de conexiones USB en el conector de unión inferior:



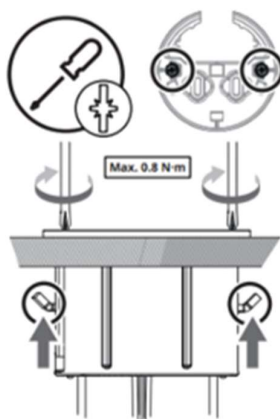
8. Retirar protector de adhesivo en soportes de unión y colocación en laterales de bandeja:



9. Colocar todos los componentes dentro del hueco habilitado en el mobiliario:



10. Realizar el atornillado de garras para la fijación del envoltente en mobiliario:



## Kits puestos trabajo circulares Flash 60 para mobiliario

11. Colocar tapa embellecedora verificando que los anclajes de fijación están alineados con el cuerpo:



12. Ordenar el cableado saliente para colocar la salida de cableado a través del sistema de guiado:



13. Para comprobar que el radio de curvatura del cableado es correcto hay que deslizar el cableado para validar que no ha quedado pellizcado por la pieza de la salida de cableado:



Para más información consultar el manual de instalación AXXXXXX suministrado con el producto o mediante descarga del mismo a través de la página web de [simonelectric.com](http://simonelectric.com)

## Kits puestos trabajo circulares Flash 60 para mobiliario

## ■ Datos técnicos

Conformidad	EN 60670-1
Naturaleza del material	Compuesta
Instalación empotrada	Muebles
Temperaturas máxima y mínima durante la instalación	De -5°C a +60°C
Temperaturas máxima y mínima de uso	De 0°C a +35°C
Sistemas de fijación	Mediante garras suministradas con el producto.
Intensidad de entrada	127-240VAC 50/60Hz (+/-10% tolerancia)
Intensidades cargador USB 20W	<ul style="list-style-type: none"> <li>• 5V-3A</li> <li>• 9V-2.2A</li> <li>• 12V-1.5A</li> <li>• 20V-1A</li> </ul>
Protocolos de carga USB 20W	<ul style="list-style-type: none"> <li>• BC – 1.2</li> <li>• QC – 3.0</li> <li>• PD – 2.0</li> </ul>
Intensidades cargador USB 100W	<ul style="list-style-type: none"> <li>• USB Tipo C: 5.0VDC,3.0A 9.0VDC,3.0A 12.0VDC,3.0A 15.0VDC,3.0A 20.0VDC,3.25A 20.0VDC,5.0A</li> <li>• USB Tipo A: 5.0VDC,3.0A 9.0VDC,3.0A 12.0VDC,2.5A</li> </ul>
Protocolos de carga USB 100W	<ul style="list-style-type: none"> <li>• BC – 1.2</li> <li>• QC – 3.0</li> <li>• PD – 2.0</li> </ul>
Características mini-dock	<ul style="list-style-type: none"> <li>• Mini-dock con: 1x Puerto USB Tipo C PD IN: 100W 3x Puertos USB Tipo A 3.0 5 Gbps 1x RJ45 Ethernet 1 Gigabit/100M/10M 1x HDMI 4K@60 Hz</li> </ul>
Resistencia al aislamiento	> 5MΩ a 500V
Rigidez dieléctrica	Sin perforación ni contorno con 2000V, 50Hz durante 1 minuto

La información indicada en este documento es de carácter informativo y está sujeta a cambios sin previo aviso y no representa un compromiso por parte de Simon.

## Kits puestos trabajo circulares Flash 60 para mobiliario

### ■ Directivas y Normativas

Directivas	Directiva 2014/35/UE LVD Directiva 2014/30/UE EMC Directiva 2011/65/UE RoHS Directiva 2012/19/UE WEEE.
Normativas	EN 60670-1:2005 + A1:2013 IEC 62368 IEC 60884-1 Ed 3.2 EN 60950-1:2006 + A11:2009 + A1:2010 + A12:2011 + A2:2011 <sup>1</sup> ETSI-EN 301489-34 v1.4.1 2013 EN 50173-1:2011 <sup>2</sup> EN 50581:2012 EN 62684 UNE-EN 20315

### ■ Material de fabricación

Envolvente	Polycarbonato
Tapas	Polycarbonato

### ■ Suministro en el embalaje

Suministro	Envolvente montado y cableado terminado en conector rápido
	Marco embellecedor (tapa protectora opcional)
	Tapa salida de cableado
	Garras (suministradas montadas en el envolvente)
	Salida de cableado
	Cargador USB C 20W conexión hembra-macho (según modelo)
	Cargador USB C 100W conexión hembra-macho (según modelo)
	Mini-dock con 1 salida HDMI conex. m-h (según modelo)
	Latiguillo USB C a USB C (sólo en versiones con mini-dock)
	Manual de Instalación

## Kits puestos trabajo circulares Flash 60 para mobiliario

### ■ Compatibilidades

Placas Multimedia S400	No compatible con conectores multimedia S400
Placas de datos y tapas ciegas S400	No compatible con placas ni tapas S400
Bases eléctricas S400	No permite el cambio ni ampliación
Cargadores USB S400	No permite el cambio ni ampliación
Mecanismos Conmutación y Señalización	No compatible
Gama SEGURIDAD	No compatible
Gama S27	No compatible
Gama K45	No compatible
Gama CABLEADO ELÉCTRICO	Compatible con conectores, latiguillos de conexión rápida y cajas de distribución eléctrica de 3 polos con figura tipo Wieland® GST18i

## Kits puestos trabajo circulares Flash 90 para mobiliario



### ■ Índice

Descripción .....	1
Aplicaciones.....	2
Versiones disponibles.....	2
Medidas.....	4
Instalación .....	6
Datos técnicos .....	9
Directivas y Normativas.....	10
Material de fabricación .....	10
Suministro en el embalaje.....	10
Compatibilidades.....	11

### ■ Descripción

Kits para puestos de trabajo individuales para instalar en mobiliario con opción de tapa protectora y permitir su cierre ocultando las conexiones cuando no están en uso.

Diseño de producto acorde a la creación de nuevos espacios de trabajo reduciendo la cantidad de cableado visible, apto para ser instalados en mobiliario auxiliar y combinable en zonas de “soft seating”.

La gama incluye distintas configuraciones que se adaptan a las diferentes necesidades, llegando a incorporar un mini-dock de conectividad completa (conexiones RJ45, USB para carga y datos simultáneos y 1 salida HDMI).

Versiones disponibles con tomas eléctricas modulares con distintas figuras internacionales: base schuko, base francesa, base israelí, base británica, base italiana, base danesa, sudafricana y suiza en dos acabados: blanco y negro para adaptarse a los acabados de mobiliario más habituales.

El producto se suministra montado y cableado con las conexiones eléctricas internas previamente realizadas terminado en un latiguillo de 20 cm. y conector rápido aéreo macho de 3 polos con figura tipo Wieland® Gst18i con anclaje de seguridad para facilitar la conexión y desconexión de red de forma segura sin necesidad de interrumpir el suministro.

Tan sólo es necesario realizar el troquel en el mueble donde se vaya a fijar el producto mediante corona universal de 80mm y, una vez realizado, conectarlo a la red eléctrica para que sea funcional.

Dependiendo de la configuración escogida, ciertas funciones se conectan de forma rápida mediante la unión de conectores “macho-hembra” sin necesidad de herramienta.

## Kits puestos trabajo circulares Flash 90 para mobiliario

### ■ Aplicaciones

Integración de producto en las nuevas tipologías de espacios de trabajo en mobiliario, ya sea para conexiones permanentes o eventuales, con posibilidad de ocultar las conexiones cuando no esté en uso.

Su diseño centraliza la conectividad necesaria en el puesto de trabajo. Permitiendo escoger desde una conectividad básica (suministro de energía y carga USB) hasta una conectividad completa simultánea (transmisión de datos, carga y proyección en pantalla) gestionando el acceso del cableado para reducir la cantidad del cableado visible y permitir una ordenación del cableado existente.

Su diseño es idóneo para instalación en espacios de hot-desking, co-working, cabinas, salas de reuniones informales, ágoras y otros espacios tradicionales, como mesas de oficina, despachos, consultorías, recepciones, mostradores, hoteles y espacios domésticos.

### ■ Versiones disponibles

Los kits para puestos de trabajo individuales de instalación en mobiliario están disponibles en 4 configuraciones diferentes:

- Base de enchufe, puerto de carga USB **20W** tipo C para smartphones y conector de datos **RJ45** de categoría **6 UTP**
- Base de enchufe, puerto de carga USB **20W** tipo C para smartphones y alojamiento para encajar un conector tipo Keystone y personalizar la solución con un conector de datos o multimedia compatible con este clipaje
- Base de enchufe, puerto de carga USB **100W** tipo C (puerto de carga USB 65W para portátiles, puerto de carga USB 30W tipo C para smartphones) y salida de cableado
- Base de enchufe, puerto de carga USB **20W** tipo C para smartphones, dock de conectividad completa con puerto de carga USB **85W (\*)** para portátiles, **1 salida HDMI** y salida de cableado

**(\*) La fuente de alimentación para productos con dock de conectividad se suministra por separado.**

Cada una de estas configuraciones está disponible en las siguientes versiones de base de enchufe:

- Base schuko
- Base francesa
- Base israelí
- Base británica
- Base italiana
- Base danesa
- Base sudafricana
- Base suiza

También está disponible el cargador inalámbrico de **15W** con protocolo de carga Qi2.

Cada una de estas configuraciones están disponibles en 2 acabados:

- Blanco (RAL 9003)
- Negro (RAL 9005)

## Kits puestos trabajo circulares Flash 90 para mobiliario

Todas las configuraciones disponen del RAL existente en la gama K45 para mantener la uniformidad de acabado cuando convive más de un envolvente diferente de la gama K45 en el mismo mobiliario.

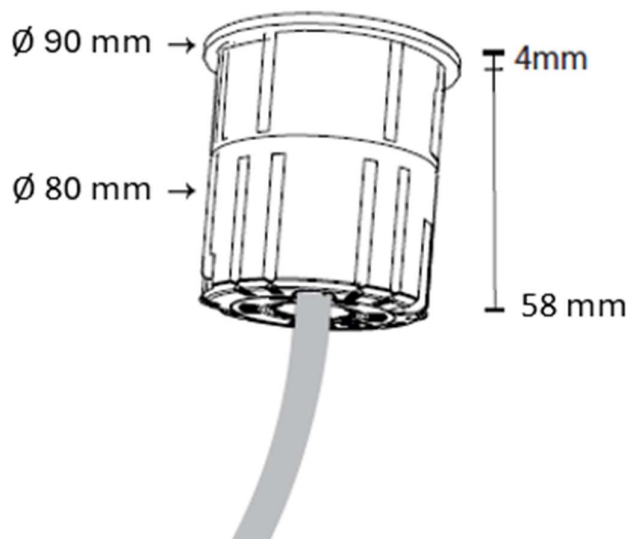
Opcionalmente se puede adquirir la tapa protectora (referencia **KR3000009/XX**) para ocultar las conexiones cuando no estén en uso.

Toma panelable		Blanco	Negro	Base Schuko	Base Francesa	Base Israeli	Base Británica	Base Italiana	Base Danesa	Base Sudáfricana	Base Suiza	Conector RJ45 Cat.6 UTP	Alojamiento con Keystone	Carga USB Tipo C 20W	Carga USB Tipo C 65W	Carga USB Tipo C 30W	Carga inalámbrica Qi2 15W	Dock con 1 salida HDMI	Dock con 2 salidas HDMI	Salida cableado
KR3310023	Kit 1 TC • cargador USB C 20W • RJ45 Cat.6 UTP	19	114	Si								Si	Si							
KR3320023	Kit 1 TC • cargador USB C 20W • RJ45 Cat.6 UTP	19	114		Si							Si	Si							
KR3330023	Kit 1 TC • cargador USB C 20W • RJ45 Cat.6 UTP	19	114			Si						Si	Si							
KR3340023	Kit 1 TC • cargador USB C 20W • RJ45 Cat.6 UTP	19	114				Si					Si	Si							
KR3350023	Kit 1 TC • cargador USB C 20W • RJ45 Cat.6 UTP	19	114					Si				Si	Si							
KR3360023	Kit 1 TC • cargador USB C 20W • RJ45 Cat.6 UTP	19	114						Si			Si	Si							
KR3370023	Kit 1 TC • cargador USB C 20W • RJ45 Cat.6 UTP	19	114							Si		Si	Si							
KR3380023	Kit 1 TC • cargador USB C 20W • RJ45 Cat.6 UTP	19	114								Si	Si	Si							
KR3310013	Kit 1 TC • cargador USB C 20W • alojam.Keystone	19	114	Si									Si	Si						
KR3320013	Kit 1 TC • cargador USB C 20W • alojam.Keystone	19	114		Si								Si	Si						
KR3330013	Kit 1 TC • cargador USB C 20W • alojam.Keystone	19	114			Si							Si	Si						
KR3340013	Kit 1 TC • cargador USB C 20W • alojam.Keystone	19	114				Si						Si	Si						
KR3350013	Kit 1 TC • cargador USB C 20W • alojam.Keystone	19	114					Si					Si	Si						
KR3360013	Kit 1 TC • cargador USB C 20W • alojam.Keystone	19	114						Si				Si	Si						
KR3370013	Kit 1 TC • cargador USB C 20W • alojam.Keystone	19	114							Si			Si	Si						
KR3380013	Kit 1 TC • cargador USB C 20W • alojam.Keystone	19	114								Si		Si	Si						
KR3510001	Kit 1 TC • c.USB 65W+30W (100W) • sal. cabl.	19	114	Si											Si	Si				Si
KR3520001	Kit 1 TC • c.USB 65W+30W (100W) • sal. cabl.	19	114		Si										Si	Si				Si
KR3530001	Kit 1 TC • c.USB 65W+30W (100W) • sal. cabl.	19	114			Si									Si	Si				Si
KR3540001	Kit 1 TC • c.USB 65W+30W (100W) • sal. cabl.	19	114				Si								Si	Si				Si
KR3550001	Kit 1 TC • c.USB 65W+30W (100W) • sal. cabl.	19	114					Si							Si	Si				Si
KR3560001	Kit 1 TC • c.USB 65W+30W (100W) • sal. cabl.	19	114						Si						Si	Si				Si
KR3570001	Kit 1 TC • c.USB 65W+30W (100W) • sal. cabl.	19	114							Si					Si	Si				Si
KR3580001	Kit 1 TC • c.USB 65W+30W (100W) • sal. cabl.	19	114								Si				Si	Si				Si
KR3311301	Kit 1 TC+1xHDMI+c.USB+LAN+2xUSB A • sal. cabl.	19	114	Si									Si					Si		Si
KR3321301	Kit 1 TC+1xHDMI+c.USB+LAN+2xUSB A • sal. cabl.	19	114		Si								Si					Si		Si
KR3331301	Kit 1 TC+1xHDMI+c.USB+LAN+2xUSB A • sal. cabl.	19	114			Si							Si					Si		Si
KR3341301	Kit 1 TC+1xHDMI+c.USB+LAN+2xUSB A • sal. cabl.	19	114				Si						Si					Si		Si
KR3351301	Kit 1 TC+1xHDMI+c.USB+LAN+2xUSB A • sal. cabl.	19	114					Si					Si					Si		Si
KR3361301	Kit 1 TC+1xHDMI+c.USB+LAN+2xUSB A • sal. cabl.	19	114						Si				Si					Si		Si
KR3371301	Kit 1 TC+1xHDMI+c.USB+LAN+2xUSB A • sal. cabl.	19	114							Si			Si					Si		Si
KR3381301	Kit 1 TC+1xHDMI+c.USB+LAN+2xUSB A • sal. cabl.	19	114								Si		Si					Si		Si
43190003	Cargador inalámbrico Qi2 15W	19	114														Si			

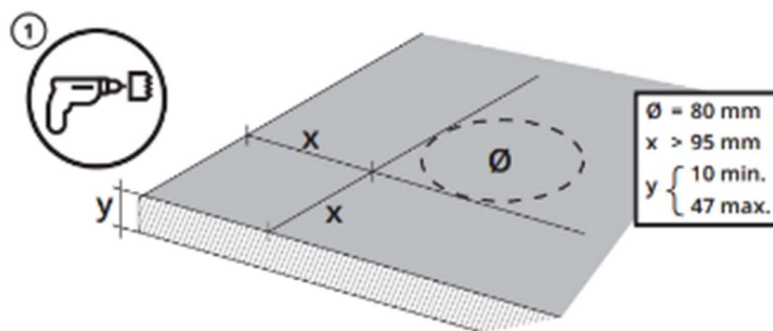
## Kits puestos trabajo circulares Flash 90 para mobiliario

### ■ Medidas

#### Cotas envolvente



#### Cotas agujero



## Kits puestos trabajo circulares Flash 90 para mobiliario

Dimensiones y pesos de los embalajes

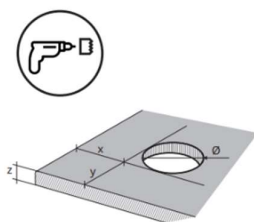


Toma panelable		Blanco	Negro	Dimensiones packaging	Peso
KR3310023	Kit 1 TC • cargador USB C 20W • RJ45 Cat.6 UTP	19	114	105x72x72 (mm)	0,11 Kg
KR3320023	Kit 1 TC • cargador USB C 20W • RJ45 Cat.6 UTP	19	114	105x72x72 (mm)	0,11 Kg
KR3330023	Kit 1 TC • cargador USB C 20W • RJ45 Cat.6 UTP	19	114	105x72x72 (mm)	0,11 Kg
KR3340023	Kit 1 TC • cargador USB C 20W • RJ45 Cat.6 UTP	19	114	105x72x72 (mm)	0,11 Kg
KR3350023	Kit 1 TC • cargador USB C 20W • RJ45 Cat.6 UTP	19	114	105x72x72 (mm)	0,11 Kg
KR3360023	Kit 1 TC • cargador USB C 20W • RJ45 Cat.6 UTP	19	114	105x72x72 (mm)	0,11 Kg
KR3370023	Kit 1 TC • cargador USB C 20W • RJ45 Cat.6 UTP	19	114	105x72x72 (mm)	0,11 Kg
KR3380023	Kit 1 TC • cargador USB C 20W • RJ45 Cat.6 UTP	19	114	105x72x72 (mm)	0,11 Kg
KR3310013	Kit 1 TC • cargador USB C 20W • alojam.Keystone	19	114	105x72x72 (mm)	0,11 Kg
KR3320013	Kit 1 TC • cargador USB C 20W • alojam.Keystone	19	114	105x72x72 (mm)	0,11 Kg
KR3330013	Kit 1 TC • cargador USB C 20W • alojam.Keystone	19	114	105x72x72 (mm)	0,11 Kg
KR3340013	Kit 1 TC • cargador USB C 20W • alojam.Keystone	19	114	105x72x72 (mm)	0,11 Kg
KR3350013	Kit 1 TC • cargador USB C 20W • alojam.Keystone	19	114	105x72x72 (mm)	0,11 Kg
KR3360013	Kit 1 TC • cargador USB C 20W • alojam.Keystone	19	114	105x72x72 (mm)	0,11 Kg
KR3370013	Kit 1 TC • cargador USB C 20W • alojam.Keystone	19	114	105x72x72 (mm)	0,11 Kg
KR3380013	Kit 1 TC • cargador USB C 20W • alojam.Keystone	19	114	105x72x72 (mm)	0,11 Kg
KR3510001	Kit 1 TC • c.USB 65W•30W (100W) • sal. cabl.	19	114	105x72x72 (mm)	0,11 Kg
KR3520001	Kit 1 TC • c.USB 65W•30W (100W) • sal. cabl.	19	114	105x72x72 (mm)	0,11 Kg
KR3530001	Kit 1 TC • c.USB 65W•30W (100W) • sal. cabl.	19	114	105x72x72 (mm)	0,11 Kg
KR3540001	Kit 1 TC • c.USB 65W•30W (100W) • sal. cabl.	19	114	105x72x72 (mm)	0,11 Kg
KR3550001	Kit 1 TC • c.USB 65W•30W (100W) • sal. cabl.	19	114	105x72x72 (mm)	0,11 Kg
KR3560001	Kit 1 TC • c.USB 65W•30W (100W) • sal. cabl.	19	114	105x72x72 (mm)	0,11 Kg
KR3570001	Kit 1 TC • c.USB 65W•30W (100W) • sal. cabl.	19	114	105x72x72 (mm)	0,11 Kg
KR3580001	Kit 1 TC • c.USB 65W•30W (100W) • sal. cabl.	19	114	105x72x72 (mm)	0,11 Kg
KR3311301	Kit 1 TC•1xHDMI•c.USB•LAN•2xUSB A • sal. cabl.	19	114	105x72x72 (mm)	0,11 Kg
KR3321301	Kit 1 TC•1xHDMI•c.USB•LAN•2xUSB A • sal. cabl.	19	114	105x72x72 (mm)	0,11 Kg
KR3331301	Kit 1 TC•1xHDMI•c.USB•LAN•2xUSB A • sal. cabl.	19	114	105x72x72 (mm)	0,11 Kg
KR3341301	Kit 1 TC•1xHDMI•c.USB•LAN•2xUSB A • sal. cabl.	19	114	105x72x72 (mm)	0,11 Kg
KR3351301	Kit 1 TC•1xHDMI•c.USB•LAN•2xUSB A • sal. cabl.	19	114	105x72x72 (mm)	0,11 Kg
KR3361301	Kit 1 TC•1xHDMI•c.USB•LAN•2xUSB A • sal. cabl.	19	114	105x72x72 (mm)	0,11 Kg
KR3371301	Kit 1 TC•1xHDMI•c.USB•LAN•2xUSB A • sal. cabl.	19	114	105x72x72 (mm)	0,11 Kg
KR3381301	Kit 1 TC•1xHDMI•c.USB•LAN•2xUSB A • sal. cabl.	19	114	105x72x72 (mm)	0,11 Kg
43190003	Cargador inalámbrico QI2 15W	-0,00	-0,00	105x72x72 (mm)	0,11 Kg

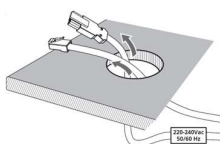
## Kits puestos trabajo circulares Flash 90 para mobiliario

### ■ Instalación (ejemplo de instalación versión con cargador USB de cortesía y dock de conectividad)

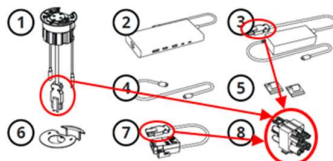
1. Realizar troquel en el mueble de 80 mm de diámetro utilizando corona universal:



2. Extraer el cableado necesario para conectar al envoltorio seleccionado (alimentación, datos...)



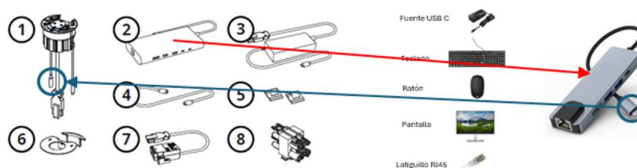
3. Realizar la conexión de todos los latiguillos de conexión rápida al derivador y conectarlo al cableado que alimentará el producto:



4. Realizar la conexión de todo el cableado a conectar en el dock (teclado, ratón, pantalla, datos...):

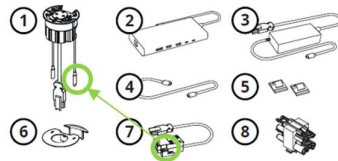


5. Realizar la conexión USB C "macho-hembra" entre el dock y el conector habilitado en el envoltorio:

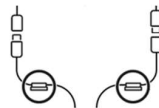


## Kits puestos trabajo circulares Flash 90 para mobiliario

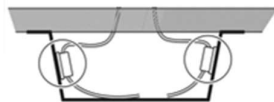
6. Realizar la conexión USB C “hembra-macho” entre el cargador de cortesía y el conector habilitado en el envoltente:



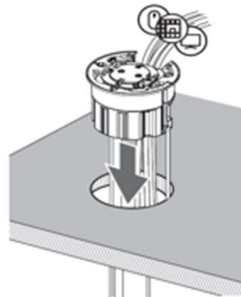
7. Colocación de soportes de unión de conexiones USB en el conector de unión inferior:



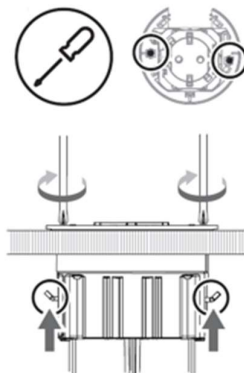
8. Retirar protector de adhesivo en soportes de unión y colocación en laterales de bandeja:



9. Colocar todos los componentes dentro del hueco habilitado en el mobiliario:



10. Realizar el atornillado de garras para la fijación del envoltente en mobiliario:

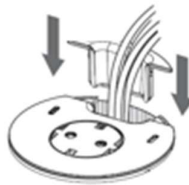


## Kits puestos trabajo circulares Flash 90 para mobiliario

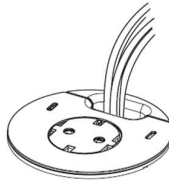
11. Colocar tapa embellecedora verificando que los anclajes de fijación están alineados con el cuerpo:



12. Ordenar el cableado saliente para colocar la salida de cableado a través del sistema de guiado:



13. Para comprobar que el radio de curvatura del cableado es correcto hay que deslizar el cableado para validar que no ha quedado pellizcado por la pieza de la salida de cableado:



Para más información consultar el manual de instalación AXXXXXX suministrado con el producto o mediante descarga del mismo a través de la página web de [simonelectric.com](http://simonelectric.com)

## Kits puestos trabajo circulares Flash 90 para mobiliario

### ■ Datos técnicos

Conformidad	EN 60670-1
Naturaleza del material	Compuesta
Instalación empotrada	Muebles
Temperaturas máxima y mínima durante la instalación	De -5°C a +60°C
Temperaturas máxima y mínima de uso	De 0°C a +35°C
Sistemas de fijación	Mediante garras suministradas con el producto.
Intensidad de entrada	127-240VAC 50/60Hz (+-10% tolerancia)
Intensidades cargador USB 20W	<ul style="list-style-type: none"> <li>• 5V-3A</li> <li>• 9V-2.2A</li> <li>• 12V-1.5A</li> <li>• 20V-1A</li> </ul>
Protocolos de carga USB 20W	<ul style="list-style-type: none"> <li>• BC – 1.2</li> <li>• QC – 3.0</li> <li>• PD – 2.0</li> </ul>
Intensidades cargador USB 100W	<ul style="list-style-type: none"> <li>• USB Tipo C: <ul style="list-style-type: none"> <li>5.0VDC,3.0A</li> <li>9.0VDC,3.0A</li> <li>12.0VDC,3.0A</li> <li>15.0VDC,3.0A</li> <li>20.0VDC,3.25A</li> <li>20.0VDC,5.0A</li> </ul> </li> <li>• USB Tipo A: <ul style="list-style-type: none"> <li>5.0VDC,3.0A</li> <li>9.0VDC,3.0A</li> <li>12.0VDC,2.5A</li> </ul> </li> </ul>
Protocolos de carga USB 100W	<ul style="list-style-type: none"> <li>• BC – 1.2</li> <li>• QC – 3.0</li> <li>• PD – 2.0</li> </ul>
Características mini-dock	<ul style="list-style-type: none"> <li>• Mini-dock con: <ul style="list-style-type: none"> <li>1x Puerto USB Tipo C PD IN: 100W</li> <li>3x Puertos USB Tipo A 3.0 5 Gbps</li> <li>1x RJ45 Ethernet 1 Gigabit/100M/10M</li> <li>1x HDMI 4K@60 Hz</li> </ul> </li> </ul>
Resistencia al aislamiento	> 5MΩ a 500V
Rigidez dieléctrica	Sin perforación ni contorneo con 2000V, 50Hz durante 1 minuto

La información indicada en este documento es de carácter informativo y está sujeta a cambios sin previo aviso y no representa un compromiso por parte de Simon.

## Kits puestos trabajo circulares Flash 90 para mobiliario

### ■ Directivas y Normativas

Directivas	Directiva 2014/35/UE LVD Directiva 2014/30/UE EMC Directiva 2011/65/UE RoHS Directiva 2012/19/UE WEEE.
Normativas	EN 60670-1:2005 + A1:2013 IEC 62368 IEC 60884-1 Ed 3.2 EN 60950-1:2006 + A11:2009 + A1:2010 + A12:2011 + A2:2011 <sup>1</sup> ETSI-EN 301489-34 v1.4.1 2013 EN 50173-1:2011 <sup>2</sup> EN 50581:2012 EN 62684 UNE-EN 20315

### ■ Material de fabricación

Envolvente	Polycarbonato
Tapas	Polycarbonato
Contactos eléctricos	Latón

### ■ Suministro en el embalaje

Suministro	Envolvente montado y cableado terminado en conector rápido
	Tapa embellecedora (tapa protectora opcional)
	Tapa salida de cableado (según modelo)
	Garras (suministradas montadas en el envolvente)
	Cargador USB C 20W conexión hembra-macho (según modelo)
	Cargador USB C 100W conexión hembra-macho (según modelo)
	Mini-dock con 1 salida HDMI conexión m-h (según modelo)
	Latiguillo USB C a USB C (sólo en versiones con mini-dock)
	Manual de Instalación

## Kits puestos trabajo circulares Flash 90 para mobiliario

### Compatibilidades

Placas Multimedia K45	No compatible con conectores multimedia K45
Placas de datos y tapas ciegas K45	No compatible con placas ni tapas K45
Bases eléctricas K45	No permite la ampliación
Cargadores USB K45	No permite el cambio ni ampliación
Mecanismos Conmutación y Señalización	No compatible
Gama SEGURIDAD	No compatible
Gama S27	No compatible
Gama S400	No compatible
Gama CABLEADO ELÉCTRICO	Compatible con conectores, latiguillos de conexión rápida y cajas de distribución eléctrica de 3 polos con figura tipo Wieland® GST18i

## Kits puestos trabajo circulares Flash 90 para mobiliario



### ■ Índice

Descripción .....	1
Aplicaciones.....	2
Versiones disponibles.....	2
Medidas .....	3
Instalación .....	5
Datos técnicos .....	8
Directivas y Normativas.....	9
Material de fabricación .....	9
Suministro en el embalaje.....	9
Compatibilidades.....	10

### ■ Descripción

Kits para puestos de trabajo individuales y soluciones para instalar en mobiliario con opción de tapa protectora y permitir su cierre ocultando las conexiones cuando no están en uso.

Diseño de producto acorde a la creación de nuevos espacios de trabajo reduciendo la cantidad de cableado visible, apto para ser instalados en mobiliario auxiliar y combinable en zonas de “soft seating”.

La gama incluye distintas configuraciones que se adaptan a las diferentes necesidades, llegando a incorporar un mini-dock de conectividad completa (conexiones RJ45, USB para carga y datos simultáneos y 1 salida ó 2 salidas HDMI)

Versiones disponibles con toma tierra lateral (base schuko) y toma tierra desplazada (base francesa) en dos acabados: blanco y negro incluyendo diseño de tapa enrasada cuando no hay clavija conectada para mostrar un diseño uniforme y evitar la acumulación de partículas y pequeños objetos.

El producto se suministra montado y cableado con las conexiones eléctricas internas previamente realizadas terminado en un latiguillo de 20 cm. y conector rápido aéreo macho de 3 polos con figura tipo Wieland® Gst18i con anclaje de seguridad para facilitar la conexión y desconexión de red de forma segura sin necesidad de interrumpir el suministro.

Tan sólo es necesario realizar el troquel en el mueble donde se vaya a fijar el producto mediante corona universal de 80mm y, una vez realizado, conectarlo a la red eléctrica para que sea funcional.

Dependiendo de la configuración escogida, ciertas funciones se conectan de forma rápida mediante la unión de conectores “macho-hembra” sin necesidad de herramienta.

## Kits puestos trabajo circulares Flash 90 para mobiliario

### ■ Aplicaciones

Integración de producto en las nuevas tipologías de espacios de trabajo en mobiliario, ya sea para conexiones permanentes o eventuales, con posibilidad de ocultar las conexiones cuando no esté en uso.

Su diseño centraliza la conectividad necesaria en el puesto de trabajo. Permitiendo escoger desde una conectividad básica (suministro de energía y carga USB) hasta una conectividad completa simultánea (transmisión de datos, carga y proyección en pantalla) gestionando el acceso del cableado para reducir la cantidad del cableado visible y permitir una ordenación del cableado existente.

Su diseño es idóneo para instalación en espacios de hot-desking, co-working, cabinas, salas de reuniones informales, ágoras y otros espacios tradicionales, como mesas de oficina, despachos, consultorías, recepciones, mostradores, hoteles y espacios domésticos.

### ■ Versiones disponibles

Los kits para puestos de trabajo individuales de instalación en mobiliario están disponibles en 4 configuraciones diferentes:

- Base de enchufe, puerto de carga USB 20W tipo C para smartphones y salida de cableado
- Base de enchufe, puerto de carga USB 100W tipo C (puerto de carga USB 65W para portátiles, puerto de carga USB 30W tipo C para smartphones) y salida de cableado
- Base de enchufe, puerto de carga USB 20W tipo C para smartphones, dock de conectividad completa con puerto de carga USB 85W para portátiles, 1 salida HDMI y salida de cableado
- Base de enchufe, puerto de carga USB 20W tipo C para smartphones, dock de conectividad completa con puerto de carga USB 85W (\*) para portátiles, 2 salidas HDMI y salida de cableado

**(\*) La fuente de alimentación para productos con dock de conectividad se suministra por separado.**

Cada una de estas configuraciones está disponible en 2 versiones de base de enchufe:

- Toma tierra lateral (base schuko)
- Toma tierra desplazada (base francesa)

También está disponible el cargador inalámbrico de **15W** con protocolo de carga Qi2.

Todas las configuraciones están disponibles en 2 acabados:

- Blanco (RAL 9003)
- Negro (RAL 9005)

Las configuraciones disponen del RAL existente en la gama S400 para mantener la uniformidad de acabado cuando convive más de un envolvente diferente de la gama S400 en el mismo mobiliario.

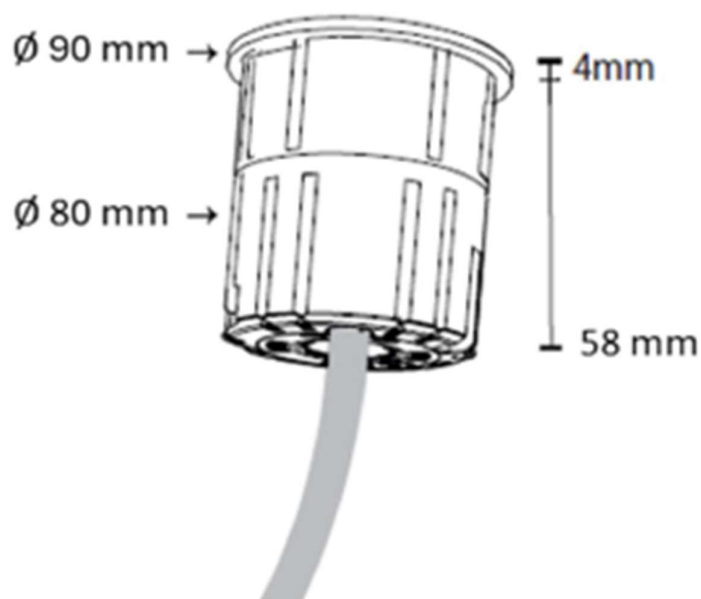
Opcionalmente se puede adquirir la tapa protectora (referencia 43300009-03X) para ocultar las conexiones cuando no estén en uso.

## Kits puestos trabajo circulares Flash 90 para mobiliario

## ■ Medidas

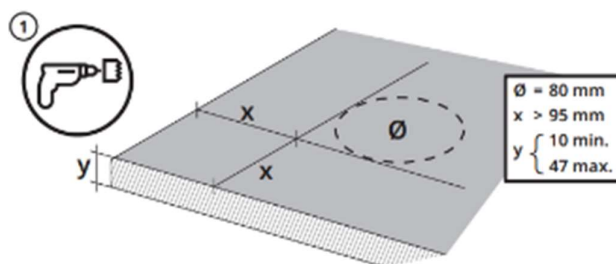
<i>Toma panelable</i>	<i>Blanco</i>	<i>Negro</i>	<i>Base Schuko</i>	<i>Base Francesa</i>	<i>Carga USB Tipo C 20W</i>	<i>Carga USB Tipo C 100W (65+30W)</i>	<i>Carga USB Tipo C 30W</i>	<i>Carga inalámbrica Qi2 15W</i>	<i>Dock con 1 salida HDMI</i>	<i>Dock con 2 salidas HDMI</i>
43331001	-130	-138	Si		Si					
43331001	-230	-238		Si	Si					
43351001	-130	-138	Si			Si	Si			
43351001	-230	-238		Si		Si	Si			
43332301	-130	-138	Si		Si				Si	
43332301	-230	-238		Si	Si				Si	
43333301	-130	-138	Si		Si					Si
43333301	-230	-238		Si	Si					Si
43190003	-030	-038						Si		

## Cotas envolvente



## Cotas agujero

## Kits puestos trabajo circulares Flash 90 para mobiliario



## Dimensiones y pesos de los embalajes

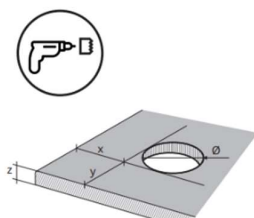


Toma panelable	Blanco	Negro	Dimensiones packaging	Peso
43331001	-130	-138	105x72x72 (mm)	0,11 Kg
43331001	-230	-238	105x72x72 (mm)	0,11 Kg
43351001	-130	-138	105x72x72 (mm)	0,11 Kg
43351001	-230	-238	105x72x72 (mm)	0,11 Kg
43332301	-130	-138	105x72x72 (mm)	0,11 Kg
43332301	-230	-238	105x72x72 (mm)	0,11 Kg
43333301	-130	-138	105x72x72 (mm)	0,11 Kg
43333301	-230	-238	105x72x72 (mm)	0,11 Kg
43190003	-030	-038	105x72x72 (mm)	0,11 Kg

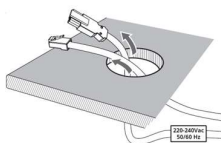
## Kits puestos trabajo circulares Flash 90 para mobiliario

### ■ Instalación (ejemplo de instalación versión con cargador USB de cortesía y dock de conectividad)

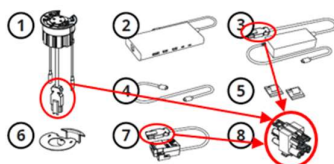
1. Realizar troquel en el mueble de 80 mm de diámetro utilizando corona universal:



2. Extraer el cableado necesario para conectar al envoltorio seleccionado (alimentación, datos...)



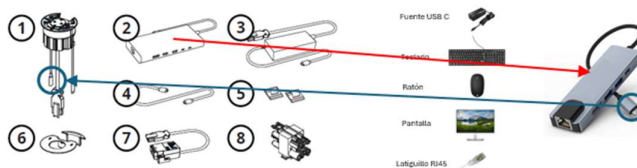
3. Realizar la conexión de todos los latiguillos de conexión rápida al derivador y conectarlo al cableado que alimentará el producto:



4. Realizar la conexión de todo el cableado a conectar en el dock (teclado, ratón, pantalla, datos...):

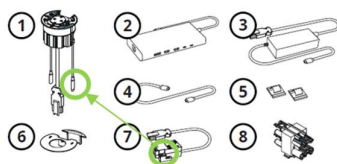


5. Realizar la conexión USB C “macho-hembra” entre el dock y el conector habilitado en el envoltorio:

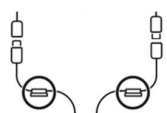


## Kits puestos trabajo circulares Flash 90 para mobiliario

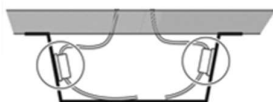
6. Realizar la conexión USB C “hembra-macho” entre el cargador de cortesía y el conector habilitado en el envoltente:



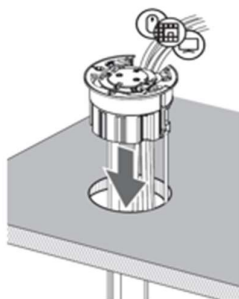
7. Colocación de soportes de unión de conexiones USB en el conector de unión inferior:



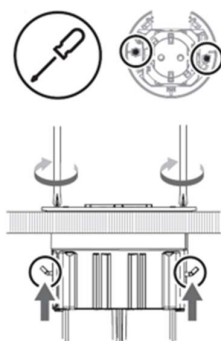
8. Retirar protector de adhesivo en soportes de unión y colocación en laterales de bandeja:



9. Colocar todos los componentes dentro del hueco habilitado en el mobiliario:



10. Realizar el atornillado de garras para la fijación del envoltente en mobiliario:

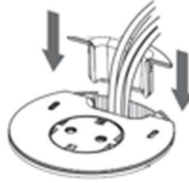


11. Colocar tapa embellecedora verificando que los anclajes de fijación están alineados con el cuerpo:

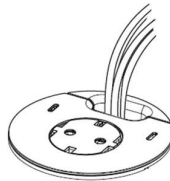
## Kits puestos trabajo circulares Flash 90 para mobiliario



12. Ordenar el cableado saliente para colocar la salida de cableado a través del sistema de guiado:



13. Para comprobar que el radio de curvatura del cableado es correcto hay que deslizar el cableado para validar que no ha quedado pellizcado por la pieza de la salida de cableado:



Para más información consultar el manual de instalación AXXXXXX suministrado con el producto o mediante descarga del mismo a través de la página web de [simonelectric.com](http://simonelectric.com)

## Kits puestos trabajo circulares Flash 90 para mobiliario

## ■ Datos técnicos

Conformidad	EN 60670-1
Naturaleza del material	Compuesta
Instalación empotrada	Muebles
Temperaturas máxima y mínima durante la instalación	De -5°C a +60°C
Temperaturas máxima y mínima de uso	De 0°C a +35°C
Sistemas de fijación	Mediante garras suministradas con el producto.
Intensidad de entrada	127-240VAC 50/60Hz (+/-10% tolerancia)
Intensidades cargador USB 20W	<ul style="list-style-type: none"> <li>• 5V-3A</li> <li>• 9V-2.2A</li> <li>• 12V-1.5A</li> <li>• 20V-1A</li> </ul>
Protocolos de carga USB 20W	<ul style="list-style-type: none"> <li>• BC – 1.2</li> <li>• QC – 3.0</li> <li>• PD – 2.0</li> </ul>
Intensidades cargador USB 100W	<ul style="list-style-type: none"> <li>• USB Tipo C: 5.0VDC,3.0A 9.0VDC,3.0A 12.0VDC,3.0A 15.0VDC,3.0A 20.0VDC,3.25A 20.0VDC,5.0A</li> <li>• USB Tipo A: 5.0VDC,3.0A 9.0VDC,3.0A 12.0VDC,2.5A</li> </ul>
Protocolos de carga USB 100W	<ul style="list-style-type: none"> <li>• BC – 1.2</li> <li>• QC – 3.0</li> <li>• PD – 2.0</li> </ul>
Características mini-dock	<ul style="list-style-type: none"> <li>• Mini-dock con: 1x Puerto USB Tipo C PD IN: 100W 3x Puertos USB Tipo A 3.0 5 Gbps 1x RJ45 Ethernet 1 Gigabit/100M/10M 1x HDMI 4K@60 Hz o 2x HDMI 4K 1x@60 Hz 1x@30 Hz</li> </ul>
Resistencia al aislamiento	> 5MΩ a 500V
Rigidez dieléctrica	Sin perforación ni contorno con 2000V, 50Hz durante 1 minuto

La información indicada en este documento es de carácter informativo y está sujeta a cambios sin previo aviso y no representa un compromiso por parte de Simon.

## Kits puestos trabajo circulares Flash 90 para mobiliario

### ■ Directivas y Normativas

Directivas	Directiva 2014/35/UE LVD Directiva 2014/30/UE EMC Directiva 2011/65/UE RoHS Directiva 2012/19/UE WEEE.
Normativas	EN 60670-1:2005 + A1:2013 IEC 62368 IEC 60884-1 Ed 3.2 EN 60950-1:2006 + A11:2009 + A1:2010 + A12:2011 + A2:2011 <sup>1</sup> ETSI-EN 301489-34 v1.4.1 2013 EN 50173-1:2011 <sup>2</sup> EN 50581:2012 EN 62684 UNE-EN 20315

### ■ Material de fabricación

Envolvente	Polycarbonato
Tapas	Polycarbonato
Contactos eléctricos	Latón

### ■ Suministro en el embalaje

Suministro	Envolvente montado y cableado terminado en conector rápido
	Tapa embellecedora (tapa protectora opcional)
	Tapa salida de cableado
	Garras (suministradas montadas en el envolvente)
	Salida de cableado
	Cargador USB C 20W conexión hembra-macho (según modelo)
	Cargador USB C 100W conexión hembra-macho (según modelo)
	Mini-dock con 1 ó 2 salidas HDMI conex. m-h (según modelo)
	Latiguillo USB C a USB C (sólo en versiones con mini-dock)
	Manual de Instalación

## Kits puestos trabajo circulares Flash 90 para mobiliario

### ■ Compatibilidades

Placas Multimedia S400	No compatible con conectores multimedia S400
Placas de datos y tapas ciegas S400	No compatible con placas ni tapas S400
Bases eléctricas S400	No permite el cambio ni ampliación
Cargadores USB S400	No permite el cambio ni ampliación
Mecanismos Conmutación y Señalización	No compatible
Gama SEGURIDAD	No compatible
Gama S27	No compatible
Gama K45	No compatible
Gama CABLEADO ELÉCTRICO	Compatible con conectores, latiguillos de conexión rápida y cajas de distribución eléctrica de 3 polos con figura tipo Wieland® GST18i