

RACK TERMOAISLADO PARA EXTERIORES 19" - IP55

NORMA

EIA/ ECA-310 (D/E)
EN 61587-1
EN IEC 297-1
EN IEC 297-2
EN/IEC 60529 (IP55)
EN/IEC 62262 (IK10)

COLOR

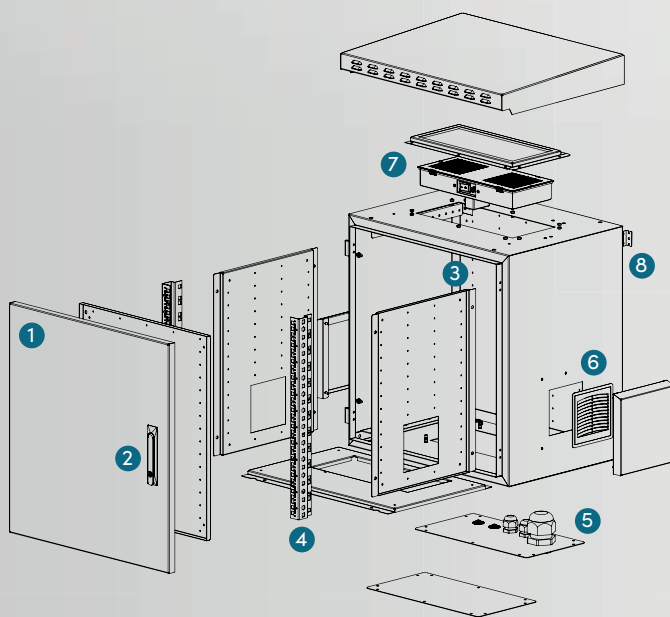
Gris claro (RAL 7035)

MATERIAL

Acero galvanizado en caliente
(DX51D + 275 gr/m² ZN)
Recubrimiento de epoxi-poliéster.

CAPACIDAD

100 KG



DESCRIPCIÓN

Armario rack de doble pared para exteriores en los que las precipitaciones (lluvia, aguanieve, nieve, salpicaduras de agua), la temperatura o unas condiciones ambientales severas (suciedad, polvo arrastrado por el viento) podrían dañar los componentes internos más sensibles.

Grado de protección IP55 (EN60529) contra la entrada de polvo y agua. Con la integración de ventilador y filtro, su grado de protección es de IP54.

Cuenta con un sistema de ventilación pasiva, con la entrada filtrada de aire frío a través de los laterales y la salida del aire caliente por la parte superior del rack.

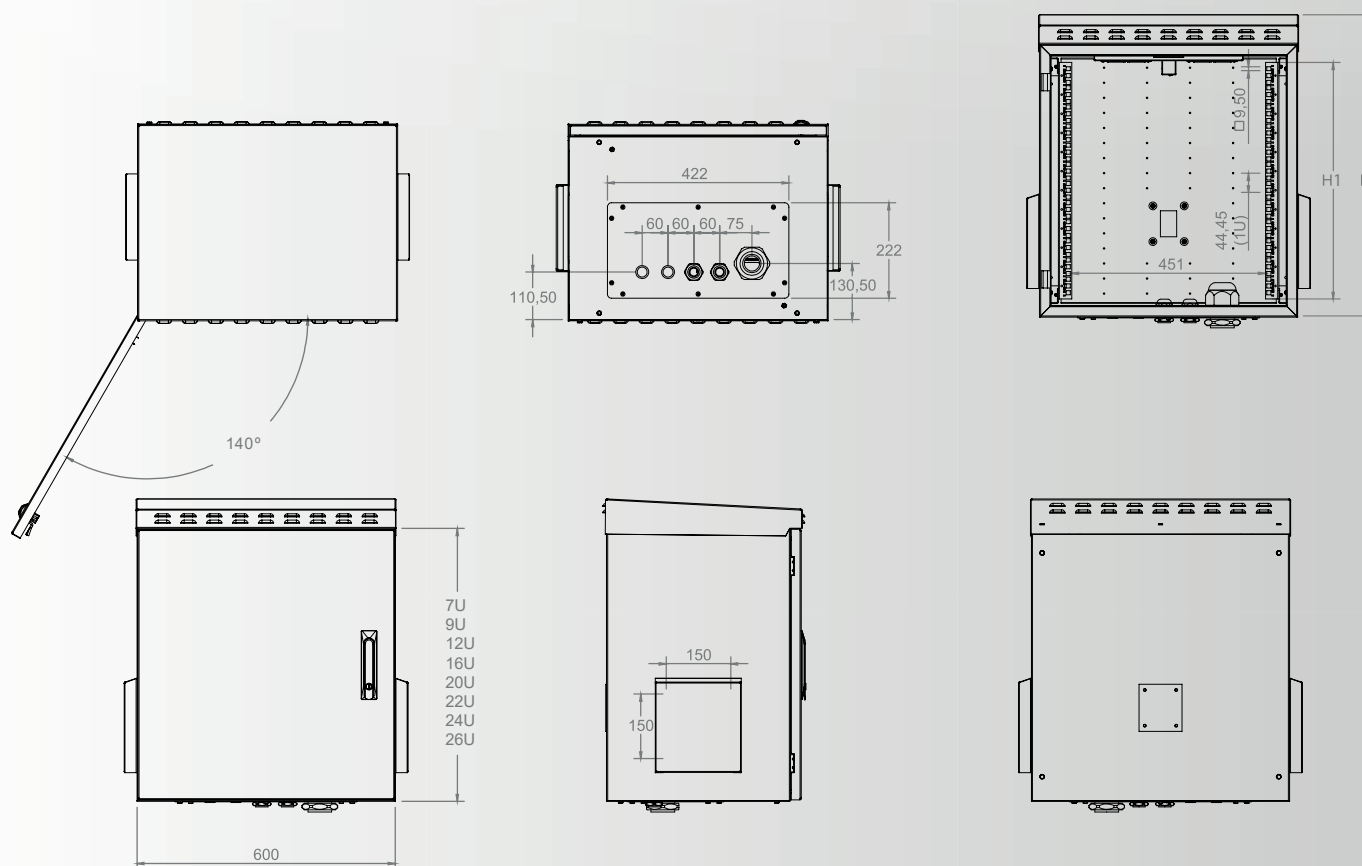
El rack está fabricado en acero galvanizado en caliente (DX51D + 275 gr/m² ZN) monobloque soldado, de 1,5 mm de espesor, con un recubrimiento en polvo tipo epoxi-poliéster que proporciona resistencia a la corrosión.

PARTES PRINCIPALES

- | | |
|--|--|
| <p>1 Puerta frontal</p> <p>Ángulo de apertura de hasta 140 grados. El sellado proporciona una excelente protección IP. Conectada a tierra con cable de cobre de 4,0 mm de diámetro.</p> | <p>5 Parte inferior</p> <p>Placa mecanizada con 2 prensaestopas PG21, 1 prensaestopas PG48, 2 tapas ciegas de 28 mm de diámetro (PVC). Asimismo, incluye un panel de repuesto sin perforar.</p> |
| <p>2 Cerradura de maneta</p> <p>Con sistema de bloqueo de 3 puntos (seguro y antivandálico).</p> | <p>6 Filtros laterales</p> <p>Permiten la entrada de aire frío. Dos tapas metálicas (IP54) en sendos laterales protegen el rack contra salpicaduras de agua.</p> |
| <p>3 Paneles interiores</p> <p>Preperforados. Permiten la instalación de dispositivos no enrackables.</p> | <p>7 Espacio para ventiladores</p> <p>Para la eliminación de aire caliente. Para 1 o 2 módulos de ventiladores. Se protege con una capota (IP54).</p> |
| <p>4 Perfiles 19"</p> <p>2 perfiles frontales de 1,5 mm de grosor, de acero con revestimiento de zinc (de 8 a 12 micras), resistentes a la corrosión. Ajustables en diferentes profundidades. Traen la numeración U serigrafiada.</p> | <p>8 Soportes de fijación a pared</p> <p>4 piezas para fijación a pared (3 mm de grosor), con arandela y tornillos adecuados.</p> |

REFERENCIAS

Referencia	U	L mm	W mm	H mm	H1	Embalaje
RE450-7U	7	600	450	490	311	1
RE450-9U	9	600		579	400	1
RE450-12U	12	600		713	533	1
RE450-16U	16	600		891	711	1
RE450-20U	20	600		1068	889	1
RE450-22U	22	600		1157	977	1
RE450-24U	24	600		1245	1066	1
RE450-26U	26	600		1334	1155	1
RE600-7U	7	600	600	490	311	1
RE600-9U	9	600		579	400	1
RE600-12U	12	600		713	533	1
RE600-16U	16	600		891	711	1
RE600-20U	20	600		1068	889	1
RE600-22U	22	600		1157	977	1
RE600-24U	24	600		1245	1066	1
RE600-26U	26	600		1334	1155	1



ACCESORIOS PARA RACKS DE LA SERIE RE

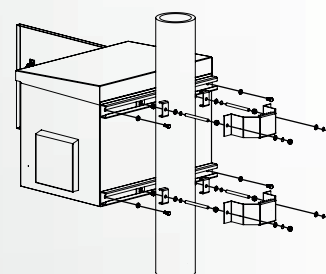
KIT DE MONTAJE PARA POSTE

DESCRIPCIÓN

Kit de fijación de un rack a un poste de 4-6" de diámetro.
Metal zincado.

REFERENCIAS

Referencia		L mm	W mm	H mm	Embalaje
RE-KIT	Perfiles	70	38	600	1
	Soportes	145	85	380	



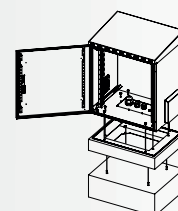
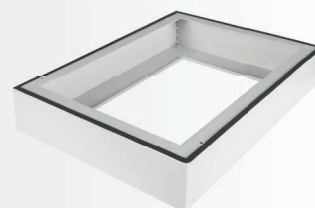
ZÓCALO PARA SUELO

DESCRIPCIÓN

Para montar el rack sobre una base de hormigón. Dispone de 100 mm de altura, para dar espacio a las entradas de cable.
Fijación al suelo en las 4 esquinas con tornillos y tuercas de M12 (no incluidos).

REFERENCIAS

Referencia	L mm	W mm	H mm	Embalaje
ZRE-450	600	450	100	1
ZRE-600	600	600	100	



MÓDULOS DE VENTILADORES

DESCRIPCIÓN

Con termostato analógico de 0-60 °C. Cada ventilador tiene una capacidad de flujo de aire de 2,63-3,03cbm/min
Datos técnicos del ventilador: 13,8/11,8W, 220/240VAC, 50/60Hz, 0,14/0,12A, 2550/2750rpm 43-47dB-A (nivel sonoro).
Vida útil: 50.000 horas a 40°C.

REFERENCIAS

Referencia	Ventiladores	L mm	W mm	H mm	Embalaje
RE-1FAN	1	346	175	50	1
RE-2FAN	2	346	175	50	



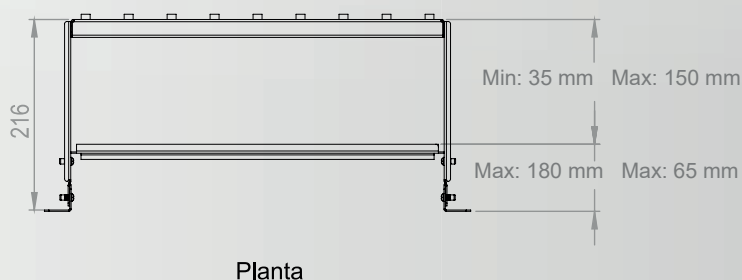
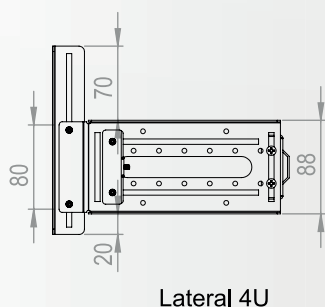
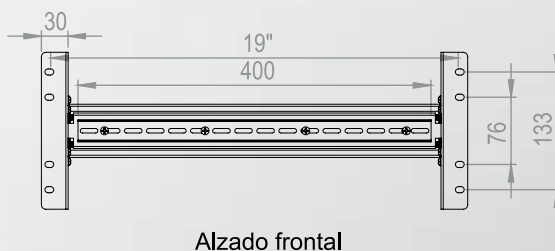
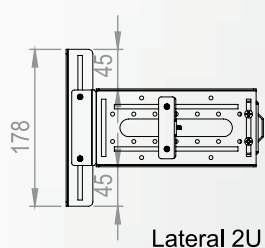
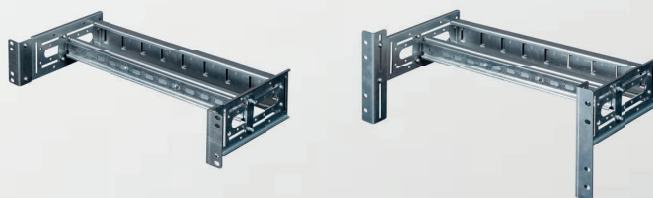
CARRIL DIN

DESCRIPCIÓN

Fabricado en acero zincado de 1,5 mm de espesor. Montaje ajustable, el carril se puede sujetar en 2U o 4U (todas las piezas incluidas en el embalaje). Incluye un organizador de cables.

REFERENCIAS

Referencia	Embalaje
RE-DIN	1



MARCO ABATIBLE

DESCRIPCIÓN

Facilita la instalación y accesibilidad de los dispositivos dentro del rack. Ocupa 3U de 19". Color RAL 7035.

Dispone de un espacio para documentos de tamaño A4 (para el diseño del proyecto o manuales de usuario).



REFERENCIAS

Referencia	Embalaje
RE-SWG	1

