

Sensores - OCCULOG-1C

OCCULOG-1C



blanco mate, similar
RAL9010 , Referencia
93563

Características Principales

- Sensor VOC con indicador de calidad de aire para un ambiente saludable
- El semáforo indicador LED, visible a distancia, muestra en tiempo real la calidad del aire
- Función semáforo: rojo - ventilación obligatoria, amarillo - ventilación recomendada, verde - buena calidad del aire
- Dos métodos de medición de la calidad del aire: VOC o equivalente CO₂
- Dos valores límite de calidad del aire (amarillo y rojo)
- Adicionalmente puede asignarse una señal acústica a uno de los valores límite.
- Un canal adicional con contacto libre de potencial para control HVAC
- El mando a distancia de 5 teclas suministrado de serie permite seleccionar entre tres niveles de sensibilidad (valores límite diferentes)
- Configurable vía accesorio Adaptador BLE-IR 93067

Datos técnicos

Tensión de alimentación: 110 - 240 V AC 50 / 60 Hz

Dimensiones: Ø 83 x 86 mm

Consumo típico: aprox. 1 W

**Altura de montaje
min./máx./recomendada:** 2 m / 5 m / 2,5 m

Grado de IP20 / Clase II

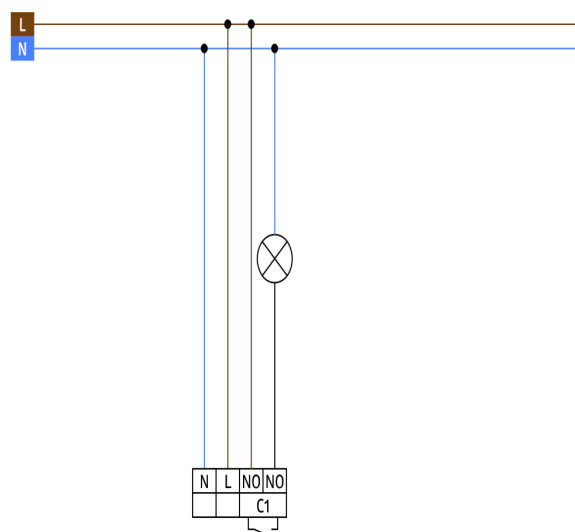
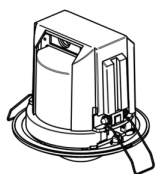
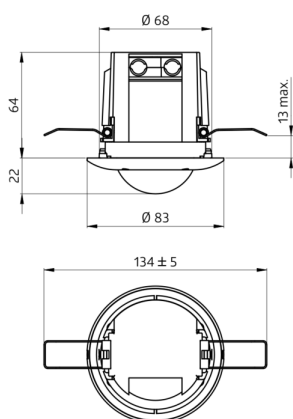
protección/Clase:**Temperatura ambiental:** -5 °C a +45 °C**Carcasa:** Policarbonato de alta calidad**Conexión y cables:** 0,5 - 2,5 mm² para cables unifilares de
0,5 - 2,5 mm² cable fino**Potencia de
conmutación:** 1000 W / 6 A, cos φ = 1**Tipo de contacto:** Contacto μ, libre de potencial contacto NA

Descripción

Descripción	Color	Referencia	Código EAN
OCCULOG-1C-FT	blanco mate, similar RAL9010	93563	4007529935635

Accesorios

Descripción	Color	Referencia	Código EAN
Rejilla de protección metálica BSK (Ø 200 x 90 mm)	blanco	92199	4007529921997
Elemento supresor RC	blanco	10880	4007529108800
Mini-Elemento supresor RC	negro	10882	4007529108824
Adaptador BLE-IR	negro	93067	4007529930678



Dimensiones 93563

Esquemas de conexión

