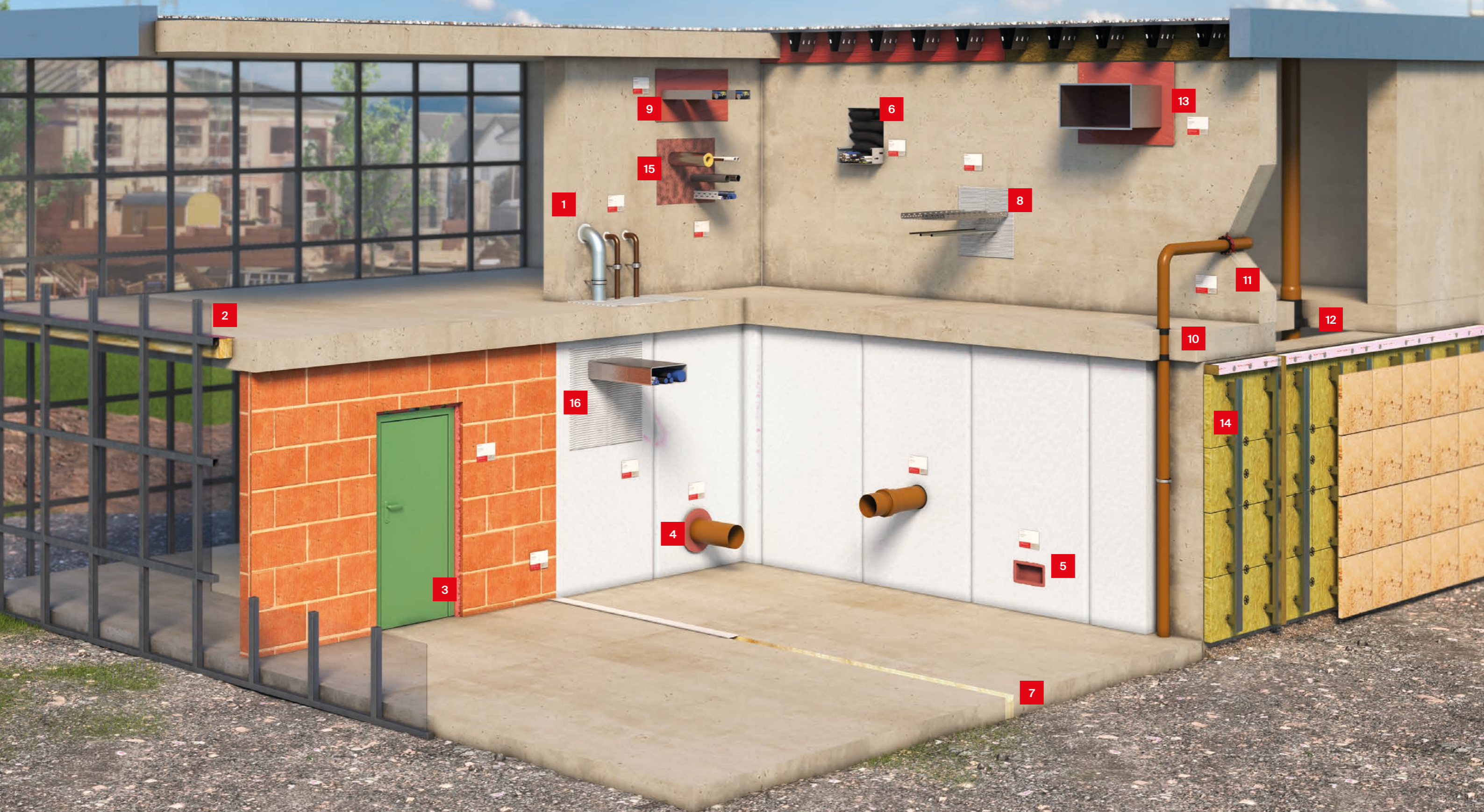


fischer 

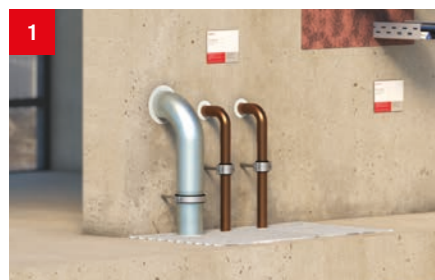
FireStop

Gama de protección pasiva antiincendios. Seguridad certificada para la construcción





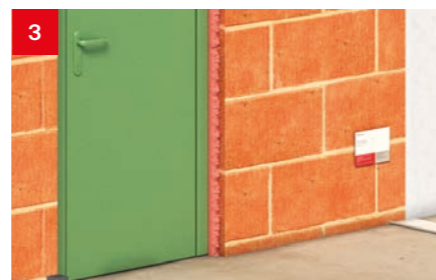
Aplicaciones FireStop



FCPS/FPC/FIAM/FFC



RFS 640/FFB-ES



Espuma FireStop Foam



UFS 310/FIAM (US)/FIGM



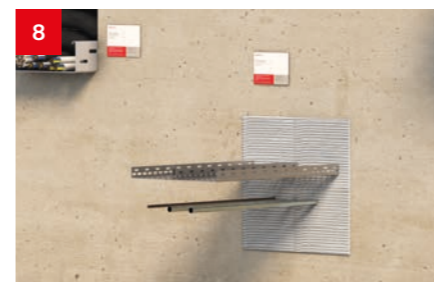
FIPP/UFS 310/FIGM



FIP



FIAM (US)/FFRS/FFB-ES/RFS 640/FireStop Foam



FFSC/FCPS



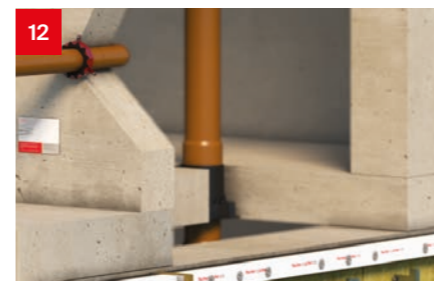
RFS 640/UFS 310/FIGM/FCPS



FIWS/FIPW/FFSC/FIAM



FIWS/FFC



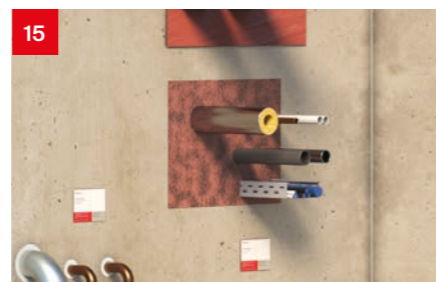
FCID



RFS 640/UFS 310/FIGM/FCPS



FFB VS/FCfL



FBS/FBB



FCPS/FIAM/TDW

Gama FireStop

Masilla Acústica Intumescente FIAM	6	
Collar Contra Incendios FFC	7	
Espuma FireStop	8	
Masilla Acústica Intumescente FIAM US	9	
Sellador de Silicona Resistente a Fuego FFRS	9	
Sellador Rapid Fire RFS 640	10	
Barrera Ignífuga ElastoSeal FFB-ES	11	
Sellador Universal Cortafuegos UFS	11	
Masilla Intumescente de Grafito FIGM	12	
Sistema de Barrera de Espuma PLUS	13	
Envoltura Intumescente para Tuberías FIPW	14	
Tira Envolvente Intumescente FIWS	14	
Dispositivo Integrado FCID Plus	15	
Almohadillas Intumescentes FIP	16	
Masilla Intumescente FIPP	16	
Sistema de Paneles Revestidos FCPS	17	
Compuesto FireStop FFSC	18	
Barrera de Cavidades VentiStop - FFB-VS	19	
Cavidad FireStop Revestido FCFcl	20	
Envoltura de Defensa Térmica TDW	21	

Masilla Acústica Intumescente FiAM

Masilla acústica flexible resistente al fuego



Aplicación de juntas de construcción



Aplicación en tuberías no combustibles

Aplicaciones

- Tubos metálicos: 325 mm (13")
- Bandejas de cables: 18" x 2" (450 x 50 mm)
- Haces de cables: 4" (100 mm)
- Juntas lineales: elementos de construcción flexibles y rígidos
- Juntas entre el sistema de paneles revestidos FCPS

Ventajas

- A base de agua
- Bajo VOC
- Capacidad de movimiento ± 25
- Excelentes propiedades acústicas
- Homologado para longitudes de junta

- lineales infinitas
- Sin halógenos ni disolventes
- Pintable y con excelentes características de asentamiento

Certificados



ETA-20/1065
ETA-20/1064



EN ISO 10140
EN 1026
EN 1366-3
EN 1366-4
ASTM E 84 (UL 723)
ASTM E 1966 (UL 2079)

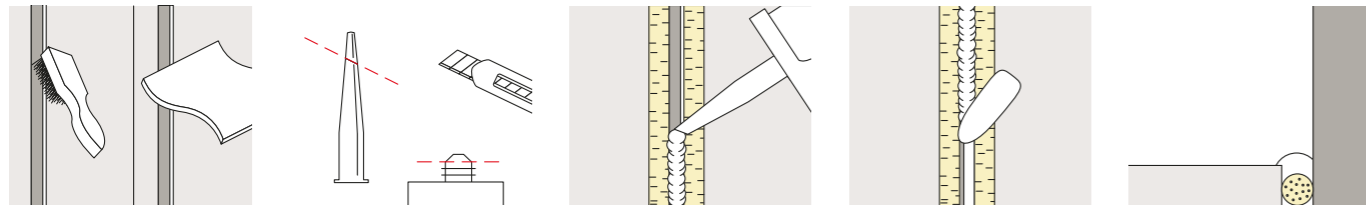
Materiales de construcción

- Construcciones de pared flexibles
- Suelos y paredes rígidos
- Mampostería
- Hormigón
- Madera
- Acero
- Sistema FCPS

Funcionamiento

- FiAM es una emulsión acrílica monocomponente de base acuosa.
- Tiene una resistencia al fuego de hasta 5 horas cuando se utiliza en juntas de construcción y servicios en aplicaciones verticales y horizontales.
- Cuando se expone al fuego, reacciona formando una carbonilla altamente aislante que ralentiza la transferencia de calor y proporciona una barrera contra el fuego.
- Es compatible con una gran variedad de materiales y se utiliza en el FCPS, diseñado para sellar grandes aberturas en suelos y paredes resistentes al fuego.

Instalación FiAM



Referencias

Denominación	Art. N°	Homologación	Idiomas del cartucho	Contenido	Adecuado para	Unidad de venta
FiAM 310	538150	ETA	TR, PT, ES, NL	310 [ml]	-	25uds/caja [ud]

Collar Contra Incendios FFC

Collarín para sellar una amplia gama de tuberías combustibles cuando atraviesan paredes y suelos resistentes al fuego



Aplicación en suelo de tubería combustible



Aplicación en paredes de tuberías combustibles

Aplicaciones

- Tuberías no metálicas como PVC, HDPE, MDPE, ABS de varios tamaños a través de paredes y suelos resistentes al fuego

Ventajas

- Fácil adaptación en cualquier momento- Resistente al agua
- No requiere holgura anular mínima

- Orejetas de fijación prefijadas
- Etiqueta abatible hacia atrás para una fijación segura alrededor de la tubería

Certificados



ETA-20/1066
EN 1366-3

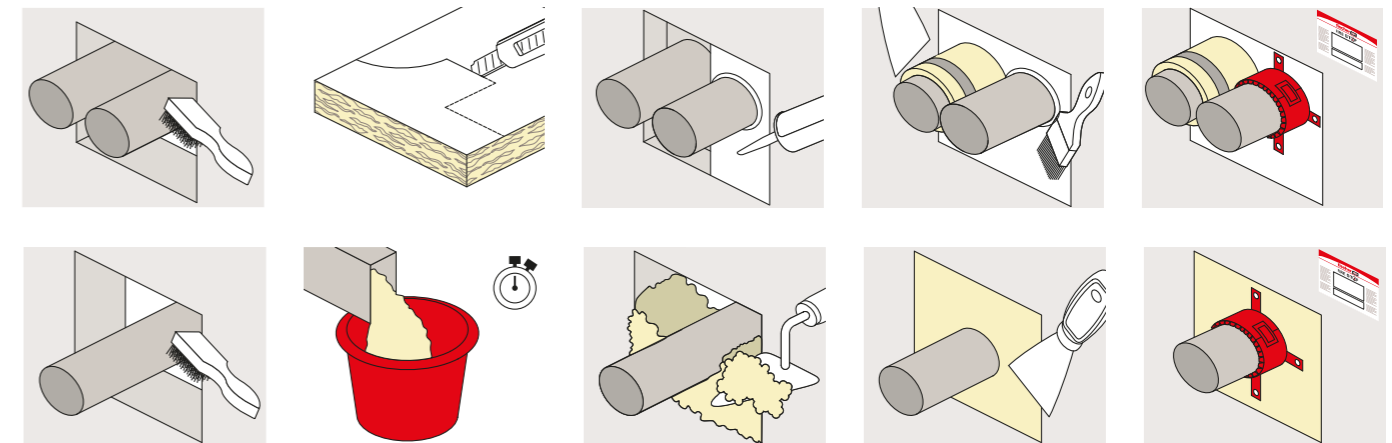
Materiales de construcción

- Construcciones de pared flexibles y rígidas
- Suelos macizos de hormigón
- Suelos huecos prefabricados

Funcionamiento

- FFC es un manguito cilíndrico de acero con recubrimiento de polvo, que contiene un material intumescente a base de grafito reactivo al calor que se expande durante el incendio.
- Está diseñado para ajustarse de forma segura alrededor de la tubería y mantenerse en su posición con un perno de retención.
- Cualquier espacio anular de hasta 10 mm alrededor del FFC debe rellenarse con FiAM o un espacio anular mayor debe cerrarse con FCPS o FFSC.

Instalación FFC con FCPS



Referencias

Denominación	Art. N°	Homologación	Se adapta a la tubería-Ø	Unidad de venta
		ETA	[mm]	[ud]
FFC 2/90	052487	•	90	1
FFC 2/110	052488	•	110	1
FFC 2/125	052489	•	125	1

Espuma FireStop

Espuma de relleno monocomponente con una eficaz resistencia al fuego



Material de relleno dorsal



Aplicación en juntas de construcción

Aplicaciones

- Juntas de construcción en paredes y suelos
- Aislamiento y sellado de puertas y ventanas: aplicación no ignífuga
- Material de relleno sólo para penetraciones de servicios
- Relleno de huecos y cavidades en general: aplicación no ignífuga

Ventajas

- Alto rendimiento de espuma
- Sin contracción ni expansión posterior
- Propulsor sin CFC
- Sellado eficaz contra el humo
- Revestido, cortado, pintado o lijado

- Alta fuerza de adherencia
- Buena adherencia a la mayoría de los materiales de construcción
- Excelentes propiedades acústicas y térmicas

Materiales de construcción

- Hormigón
- Mampostería
- Acero como material de soporte
- Madera como material de soporte

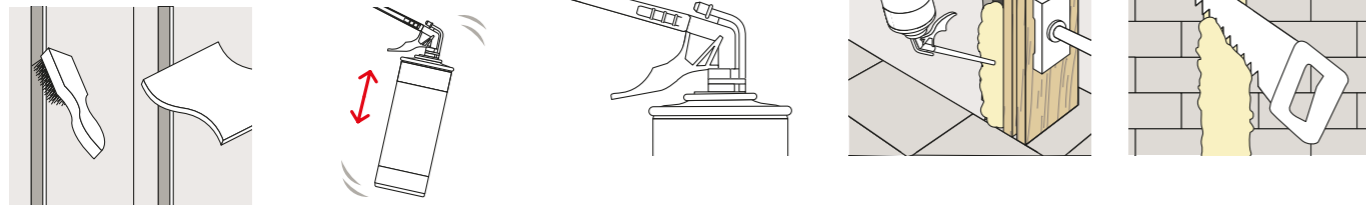
Funcionamiento

- Espuma FireStop es una espuma de poliuretano monocomponente autoexpandible, diseñada para autocurarse mediante la absorción de la humedad de la atmósfera.
- La espuma tiene excelentes propiedades de adhesión y puede adherirse a la mayoría de los materiales de construcción. Cuando la espuma se endurece, se convierte en una estructura semirrígida que soporta pocos movimientos y vibraciones.

Certificados



Instalación Espuma FireStop



Referencias

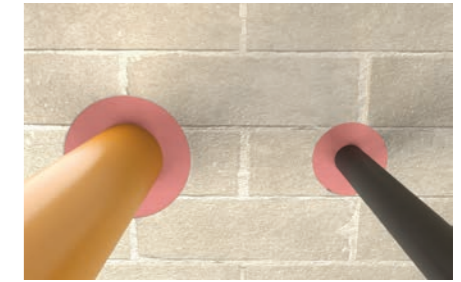
Denominación	Art. N°	Homologación ETA	Contenidos [ml]	Unidad de venta [ud]
Espuma FireStop Manual	558730	•	750	12uds/caja
Espuma FireStop Pistola	558729	•	750	12uds/caja

Masilla Acústica Intumescente FiAM US

Sellador ignífugo de uso general diseñado para aplicaciones específicas UL

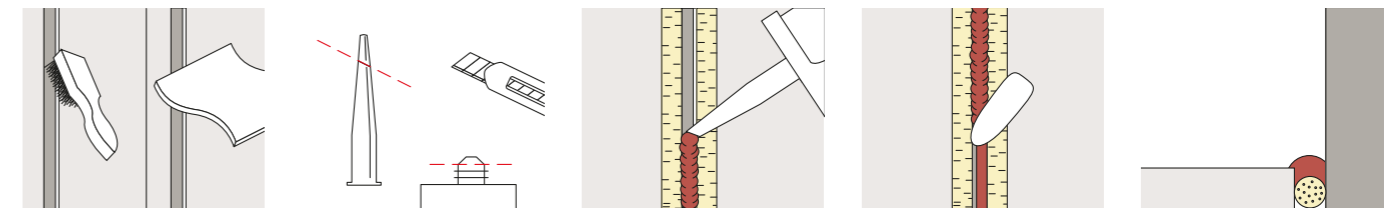


Aplicación en juntas de construcción



Aplicación en tuberías no combustibles

Instalación FiAM US



Sellador de Silicona Resistente a Fuego FFRS

Sellador elastomérico ignífugo

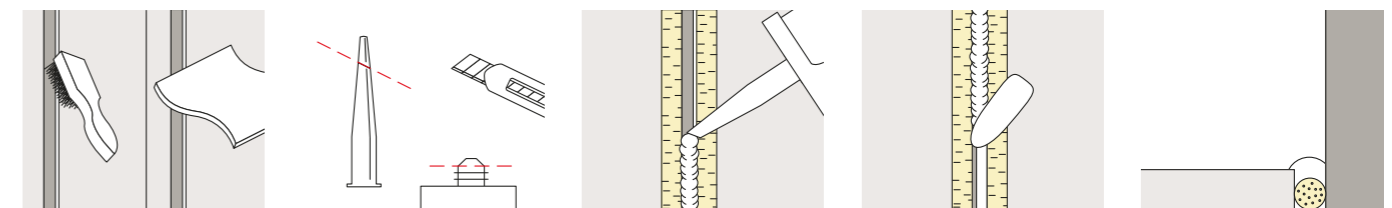


Aplicación en juntas de construcción



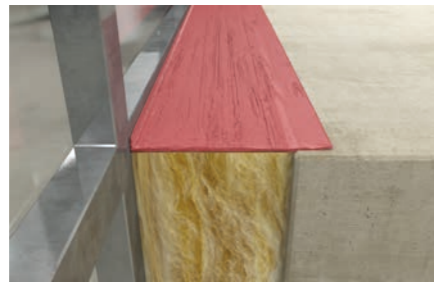
Aplicación en juntas de construcción verticales

Instalación FFRS



Sellador Rapid Fire RFS 640

Sellador rápido resistente al fuego

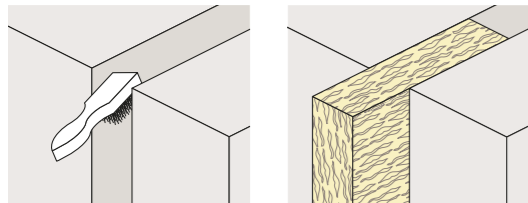


Aplicación en muros cortina

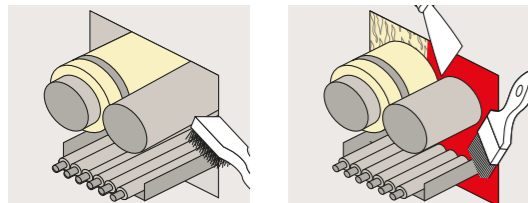


Aplicación en remate de pared

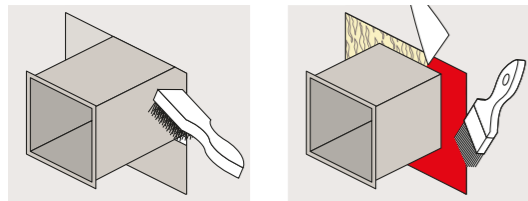
Instalación RFS 640 - Aplicación en junta



Instalación RFS 640 - Aplicación de paso de instalaciones

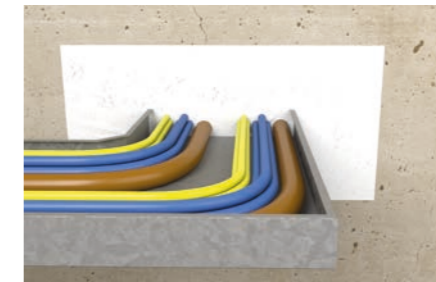


Instalación RFS 640 - Aplicación en conducto de aire



Barrera Ignífuga | ElastoSeal FFB-ES

Revestimiento elastomérico ignífugo para juntas y ensamblajes de construcción

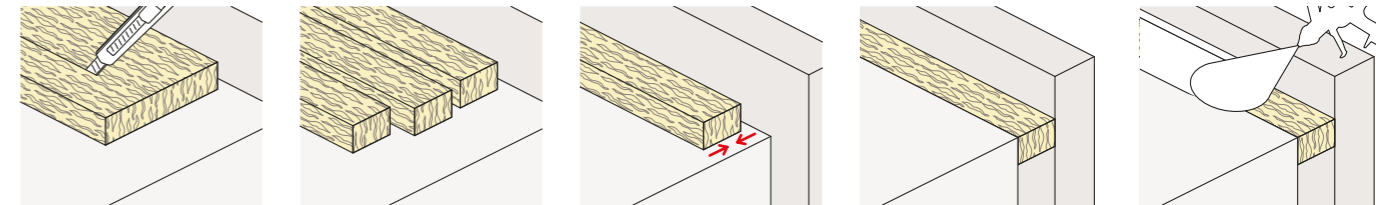


Aplicación eléctrica



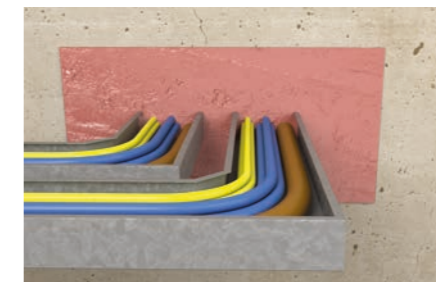
Aplicación en muros cortina

Instalación FFB-ES

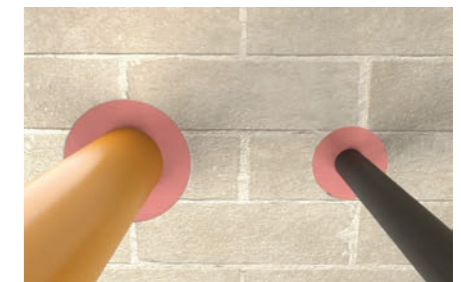


Sellador Universal Cortafuegos UFS

Sellador cortafuegos universal adecuado para pasos de instalaciones metálicas, no metálicas y juntas de construcción.

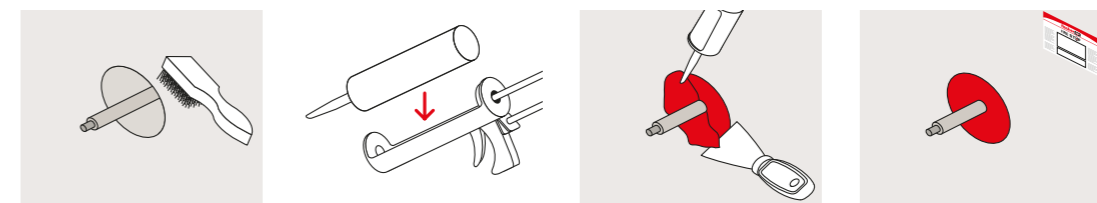


Aplicaciones eléctricas

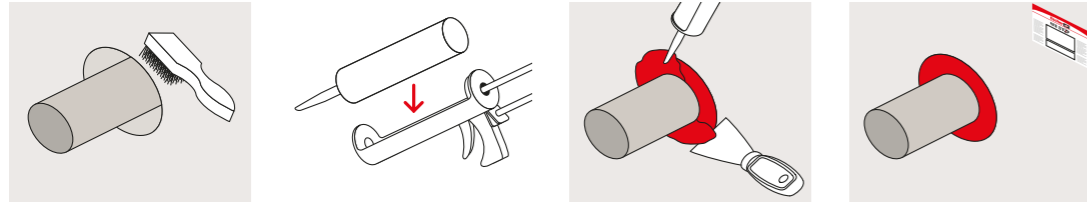


Aplicaciones en tuberías combustibles y no combustibles

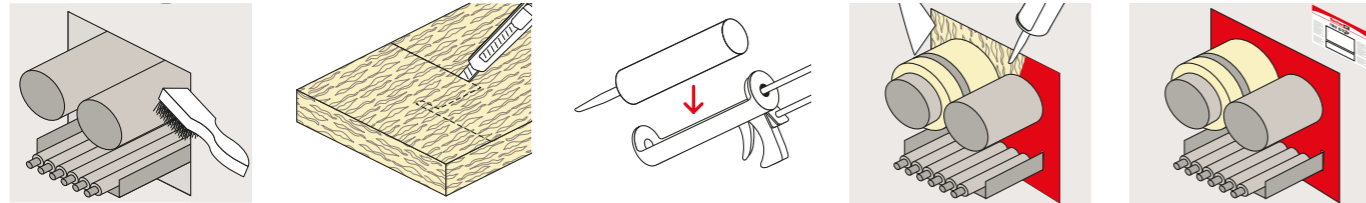
Instalación UFS - Aplicación en cable



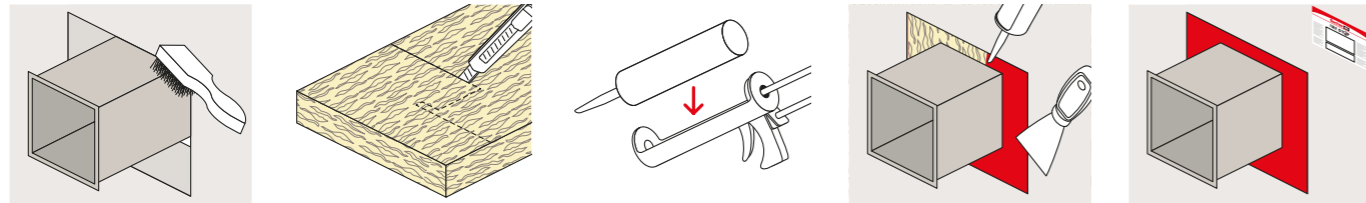
Instalación UFS - Aplicación en tuberías



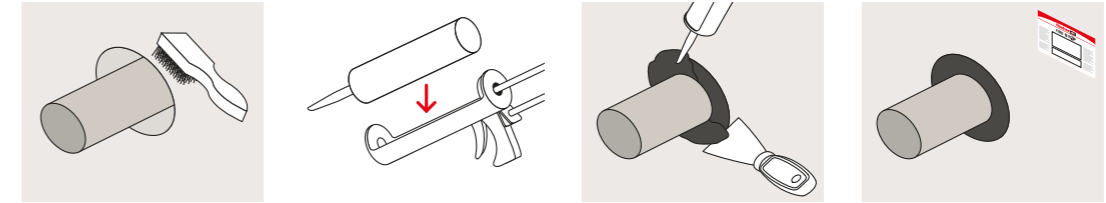
Instalación UFS - Aplicación en paso de instalaciones



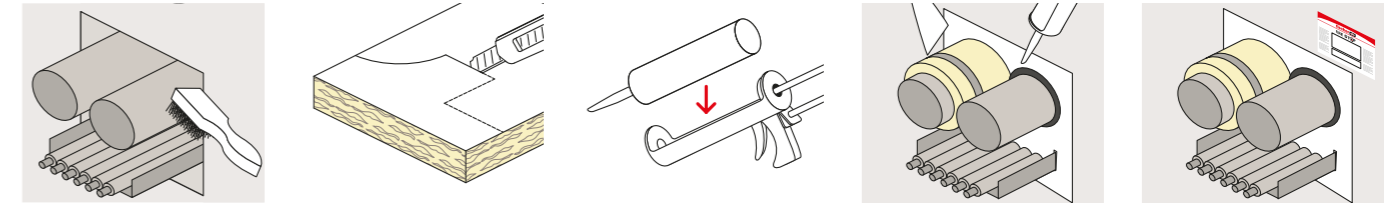
Instalación UFS - Aplicación en conductos de aire



Instalación FIGM - Aplicación en tuberías



Instalación FIGM - Aplicación en paso de instalaciones

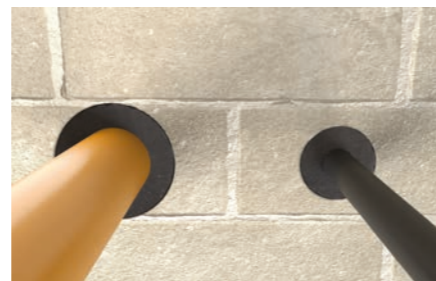


Masilla Intumescente de Grafito FiGM

Masilla ignífuga intumescente de grafito de altas prestaciones

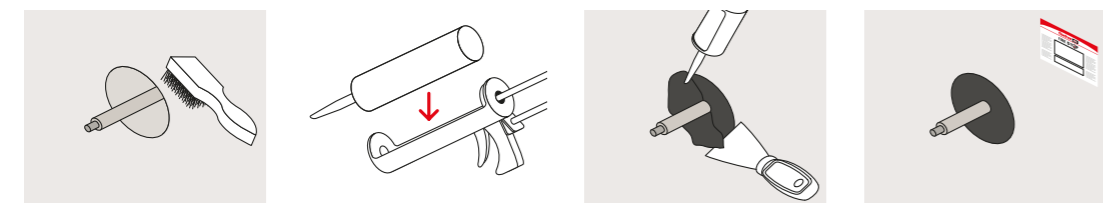


Aplicación en bandeja de cables



Aplicación en tuberías metálicas

Instalación FIGM - Aplicación en cable



Sistema de Barrera de Espuma PLUS

FireStop Foam y FireStop Block para su uso en un sistema. O individualmente. Aplicaciones certificadas por ETE y homologadas por UL.

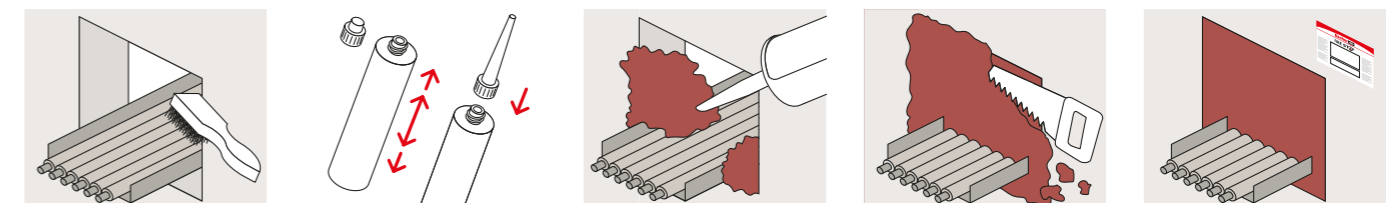


Aplicación en bandejas de cables

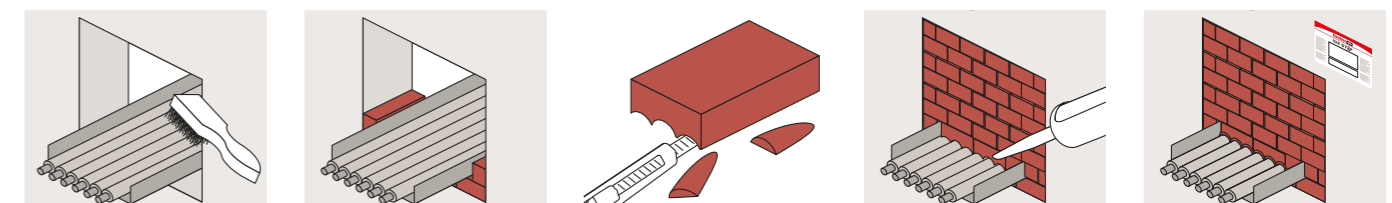


Aplicación en paso de instalaciones mixtas

Instalación FBS



Instalación FBB



Envoltura Intumescente para Tuberías FiPW

Una envoltura intumescente simple o sin fin para sellar tuberías inflamables

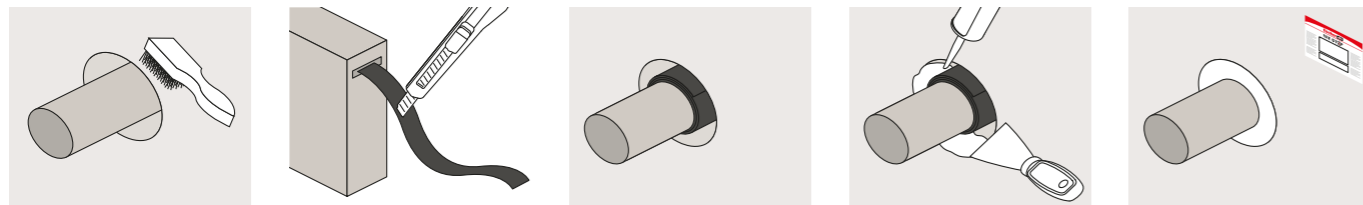


Aplicación en suelos de tuberías combustibles

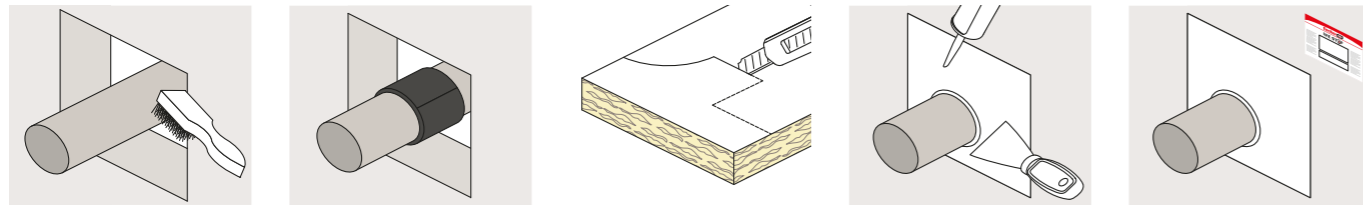


Aplicación en pared de tuberías combustibles

Instalación FiPW

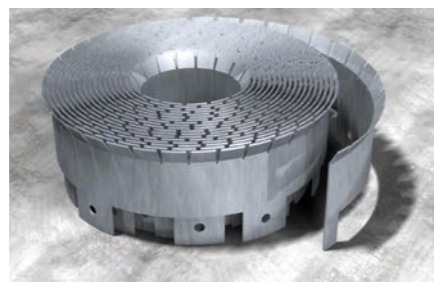


Instalación FiPW con FCPS



Tira Envoltente Intumescente FiWS

Tira intumescente universal para el sellado de pasos de instalaciones combustibles

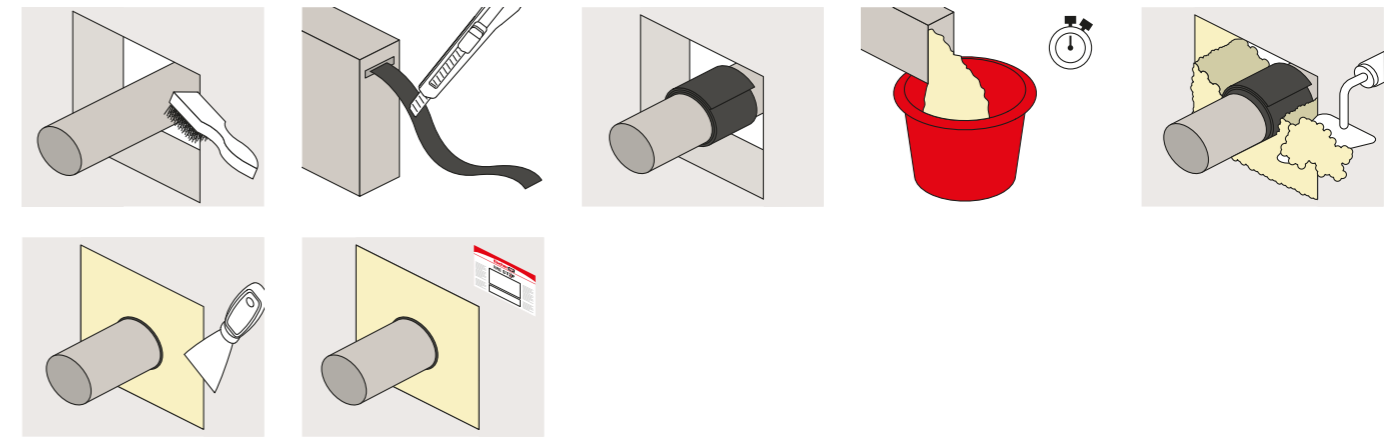


Collar Universal 2



Aplicación en tuberías combustibles

Instalación FiWS con FFSC



Dispositivo Integrado FCID Plus

Solución rápida y eficaz para encofrar pasos de instalaciones a través de suelos de hormigón

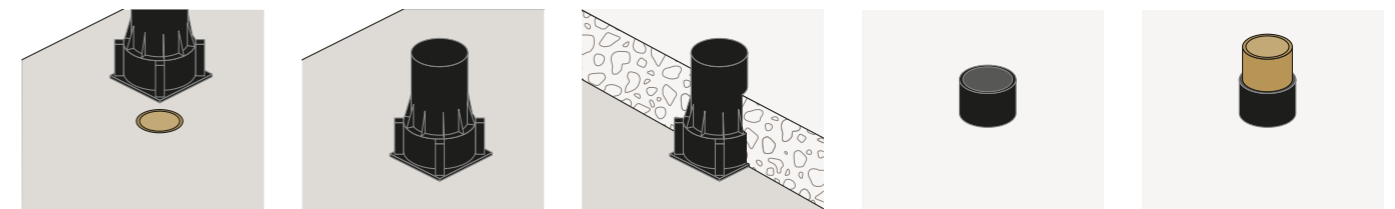


FCID Plus dentro de suelo de hormigón armado



Tubería instalada a través del dispositivo FCID Plus

Instalación FCID Plus



Almohadillas Intumescentes FiP

Solución FireStop para penetraciones de servicio temporales y permanentes en aplicaciones verticales y horizontales

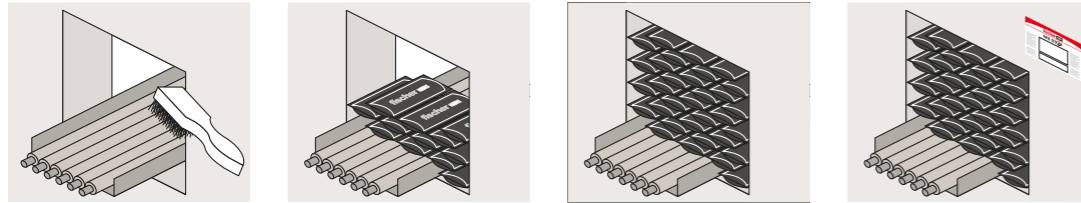


Aplicación eléctrica en suelo

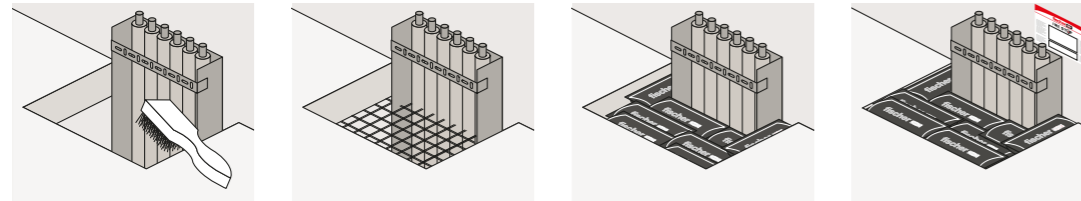


Aplicación eléctrica en pared

Instalación FiP - Aplicación en pared

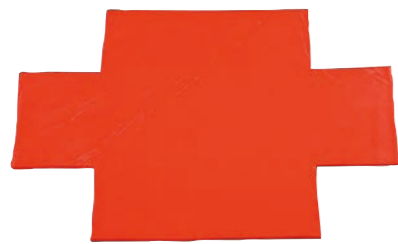


Instalación FiP - Aplicación en suelo



Masilla Intumescente FiPP

Masilla intumescente FiPP

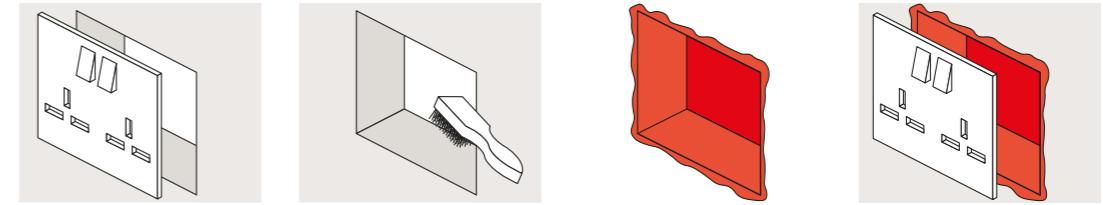


Aplicación interna

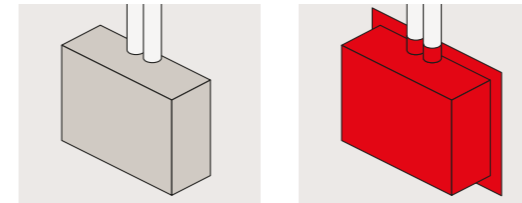


Aplicación externa

Instalación FiPP - Aplicación interna



Instalación FiPP - Aplicación externa



Sistema de Paneles Revestidos FCPS

Sistema de paneles revestidos FireStop para múltiples penetraciones de servicios

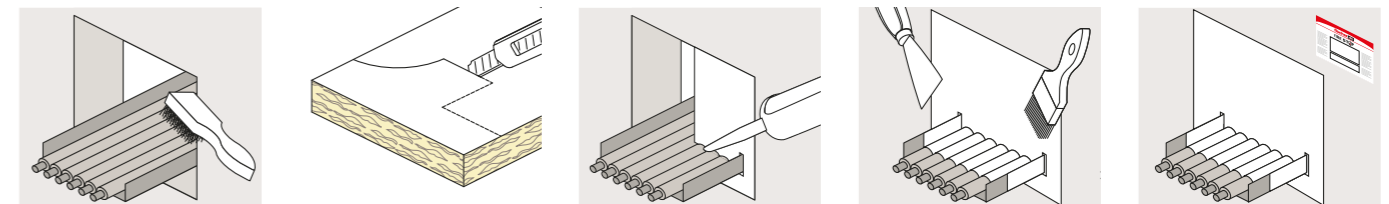


Paso de instalaciones mixtas a través del suelo



Paso de instalaciones mixtas a través de la pared

Instalación FCPS



Compuesto FireStop FFSC

Sellado estructural resistente al fuego para suelos y paredes

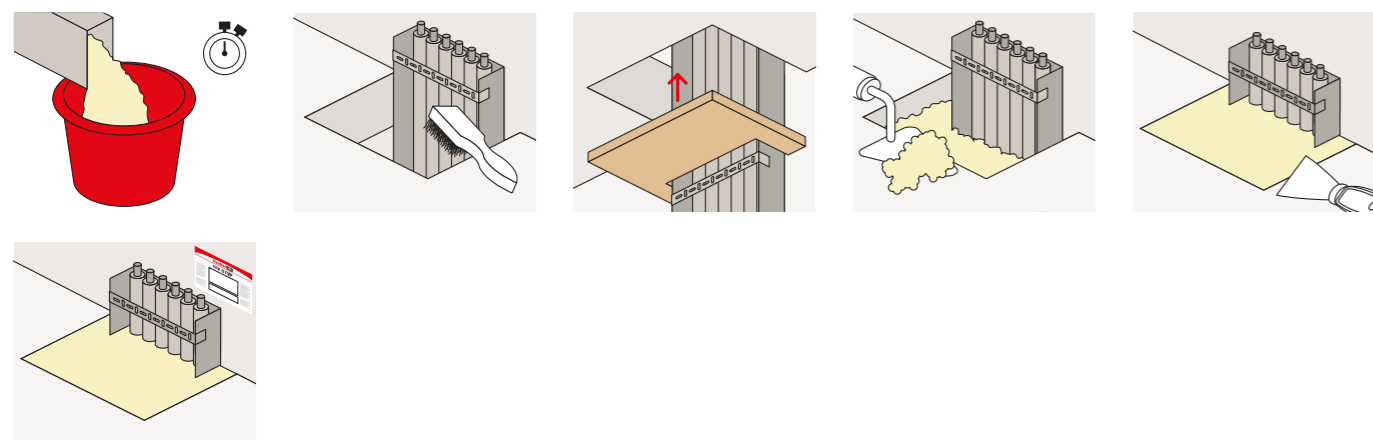


Paso de instalaciones mixtas a través del suelo

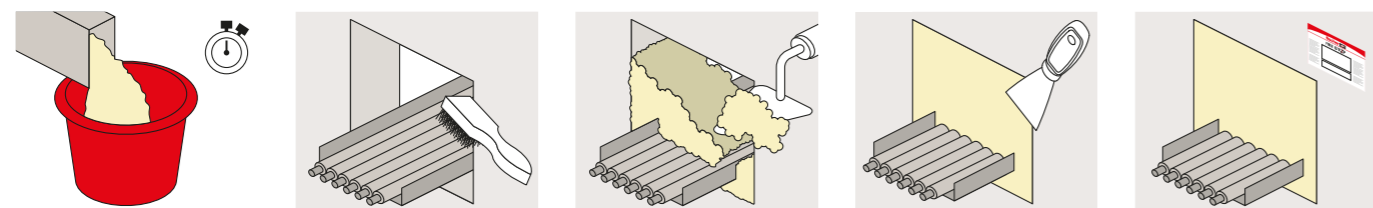


Paso de instalaciones mixtas a través del suelo

Instalación FFSC - Aplicación en suelo



Instalación FFSC - Aplicación en pared

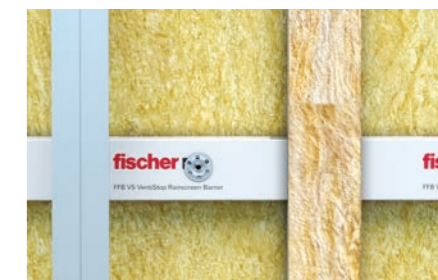


Barrera de Fachada VentiStop - FFB-VS

Eficaz barrera cortafuegos ventilada diseñada para cerrar la cámara entre los elementos de construcción interior y exterior

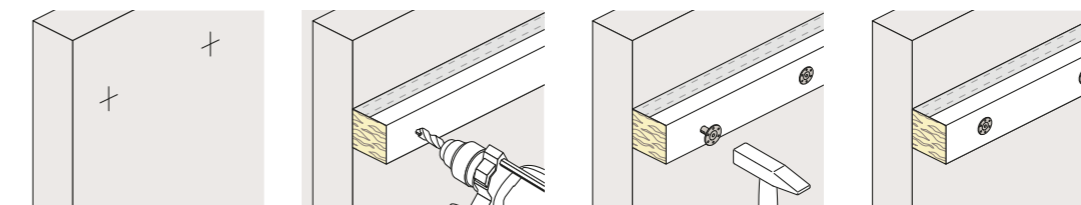


FFB-VS VentiStop instalado con soporte multiuso

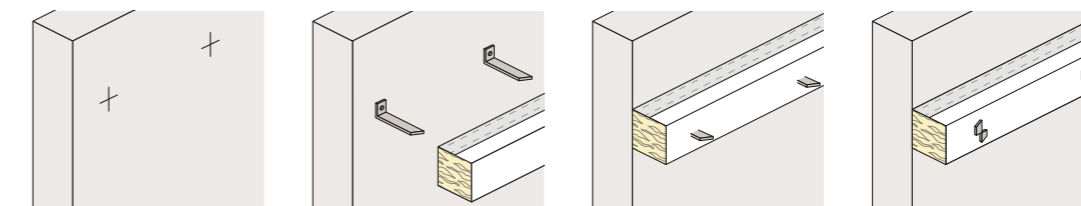


FFB-VS VentiStop instalado con anclaje DHM

Instalación FFB-VS con DHM

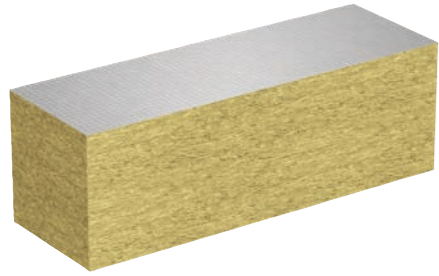


Instalación FFB-VS con Soporte multiuso



Cavidad FireStop Revestido FCFcl

Diseñada para proteger el vacío del edificio entre los elementos de construcción interiores y exteriores

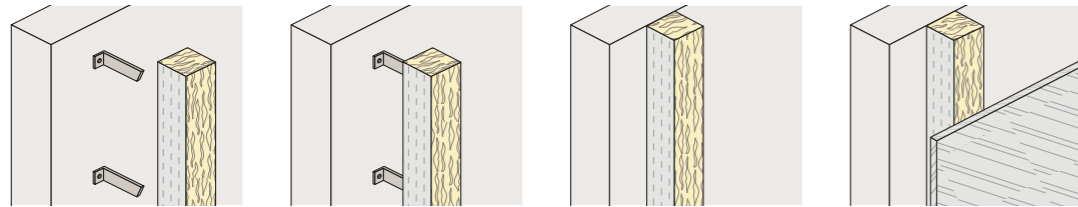


FCFcl Cavity Clad - Aplicación vertical

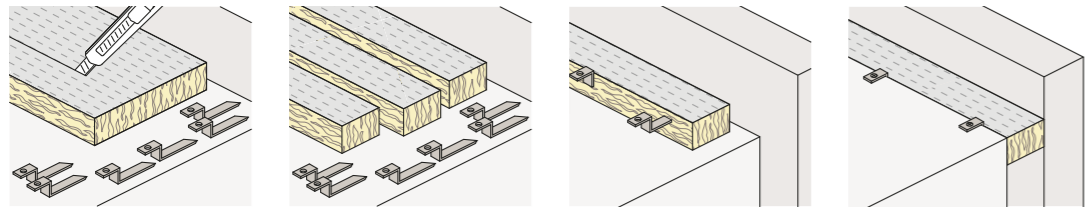


FCFcl Cavity Clad - Aplicación horizontal

Instalación FCFcl

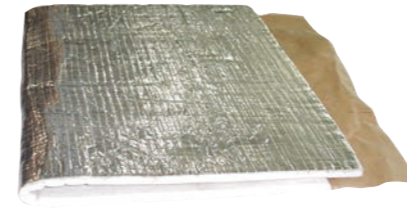


Instalación FCFcl



Envoltura de Defensa Térmica TDW

Envoltura de defensa térmica para un alto aislamiento y estabilidad de la temperatura

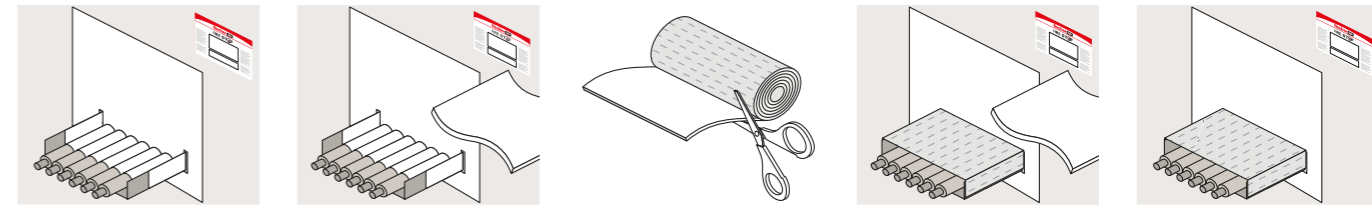


Aplicación eléctrica en suelo



Aplicación eléctrica en pared

Instalación TDW con FCPS



Para más información:



Catálogo
FireStop



fischer Ibérica, S. A. U.

C. Klaus Fischer, 1
43300 MONT-ROIG DEL CAMP (Tarragona)
Tel. 977 838 711 · Fax 977 838 770
email: servicio.cliente@fischer.es

www.fischer.es



www.fischer.es