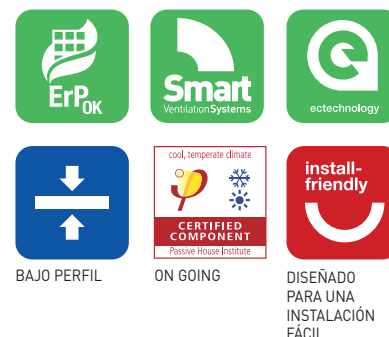


VMC de doble flujo para viviendas, con intercambiador de calor de tipo contraflujo de alto rendimiento (hasta el 94%), con motor EC de corriente continua de bajo consumo y bajo nivel sonoro. Asegura la renovación permanente de aire de las viviendas y garantiza los requisitos requeridos en el Código Técnico de Edificación. Certificado Passivhaus (en proceso). Mediante la placa de comunicaciones SPCM la unidad NASHIRA se comunica con la plataforma CONNECTAIR que permite su control a través de internet. La unidad NASHIRA se puede comunicar con el sistema domótico por Modbus u otros protocolos por pasarela. Su diseño compacto y la configuración de las toberas garantizan las mejores prestaciones y una instalación rápida y flexible.

### Características

- Intercambiador a contraflujo con rendimiento hasta 94%.
- Conexión Modbus y 0-10V.
- Ventiladores centrífugos a caudal constante.
- Reversible y simétrico L/R.
- Sondas de humedad incorporadas.
- Toberas modificables 90°.
- Control remoto por cable o RF (opcional)
- Filtro de impulsión/extracción G4. (filtros M5, F7, F9 y Carbón Activo opcionales para impulsión)
- By-pass 100%, automático o manual, con ajuste específico de caudal de bypass.
- 4 embocaduras de Ø 160 mm (NASHIRA 200) o Ø 125 mm (NASHIRA 150).
- Instalación en falso techo.
- Version Entálpica.



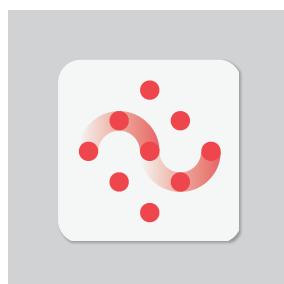
### Aplicaciones específicas



#### Control remoto

incluido en el producto  
Permite el ajuste de:

- Velocidades.
- Manual o automático.
- Alarma de filtros sucios.
- Activación by-pass manual.



#### Connectair

Mediante el módulo SPCM Lite M, la unidad puede acceder a Connectair, la IoT de S&P que permite el acceso a una nueva manera de disfrutar de la ventilación.

CARACTERÍSTICAS TÉCNICAS

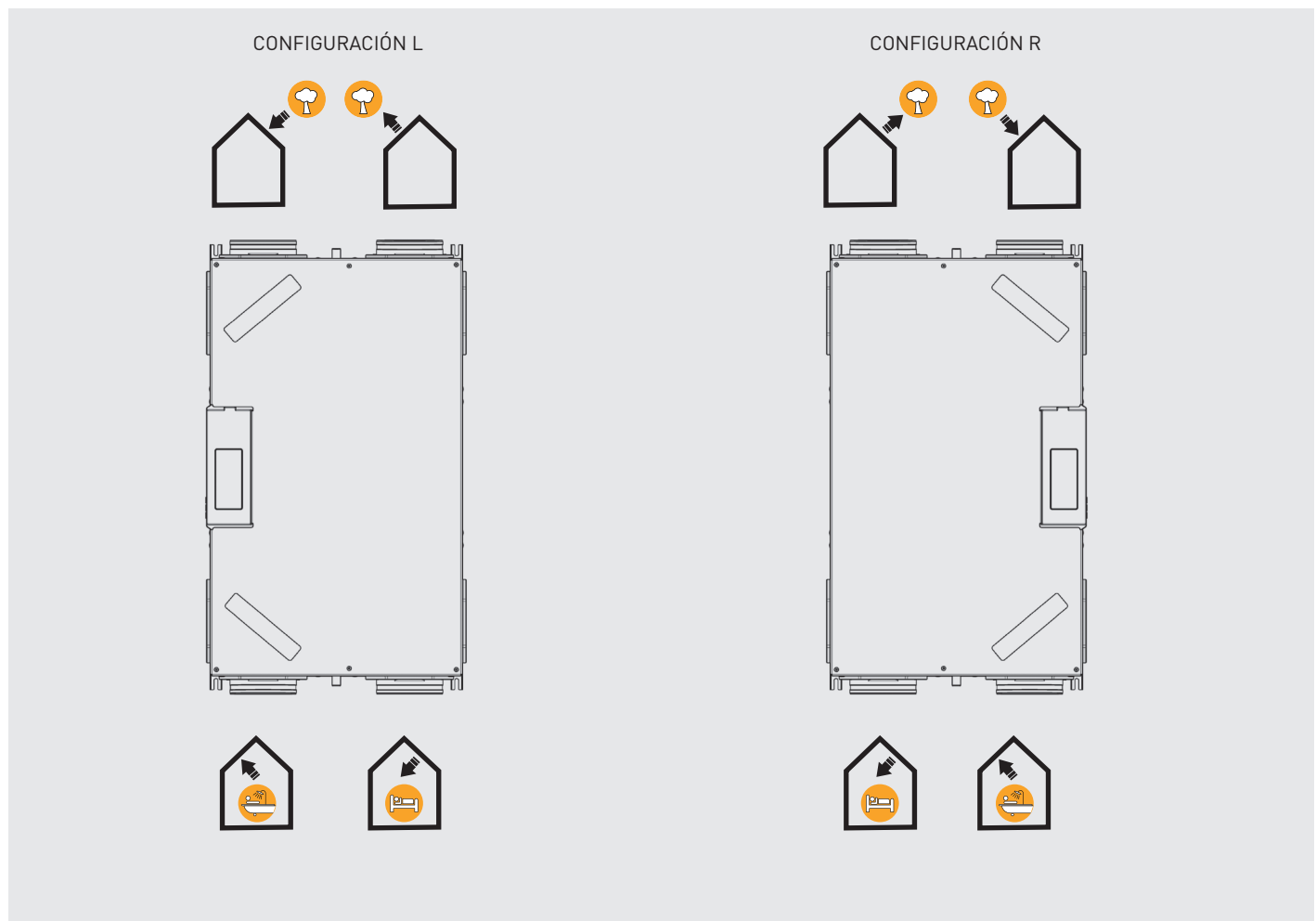
Modelo	Eficiencia sensible Erp (%)	Tensión (V)	Caudal máximo, a 300 Pa (m³/h)	Nivel de presión sonora a 1,5 m Qref - 50Pa (dB(A))	Potencia máxima ErP (W)
NASHIRA 150	92	230	150	33	47
NASHIRA 200	90	230	200	36	72
NASHIRA 150 E	88	230	150	33,5	46
NASHIRA 200 E	85	230	200	36,4	72

TABLAS DE CONSUMO

NASHIRA 150		q <sub>v</sub> (m³/h)		
		70	105	150
P <sub>sf</sub> (Pa)	150	34	43	56
	100	25	34	46
	50	17	22	38

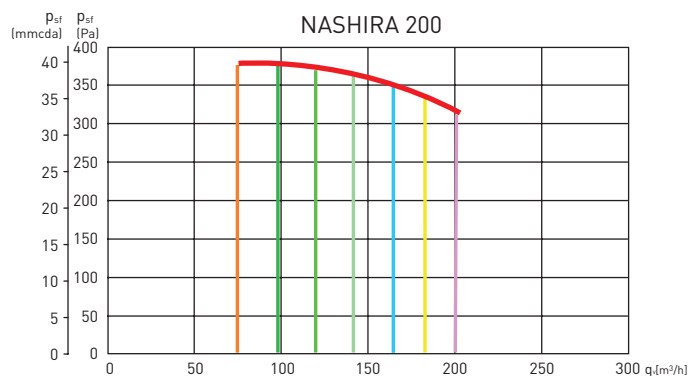
NASHIRA 200		q <sub>v</sub> (m³/h)		
		70	145	200
P <sub>sf</sub> (Pa)	150	34	56	84
	100	25	45	72
	50	17	35	60

SENTIDO DE LOS FLUJOS DE AIRE



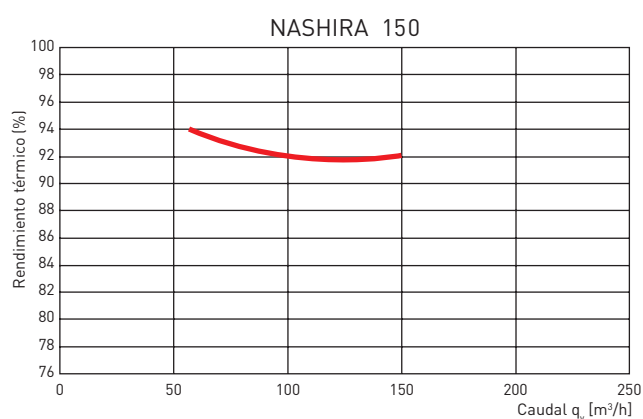
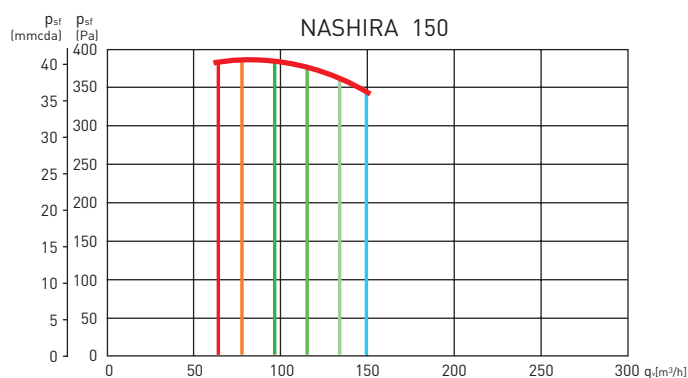
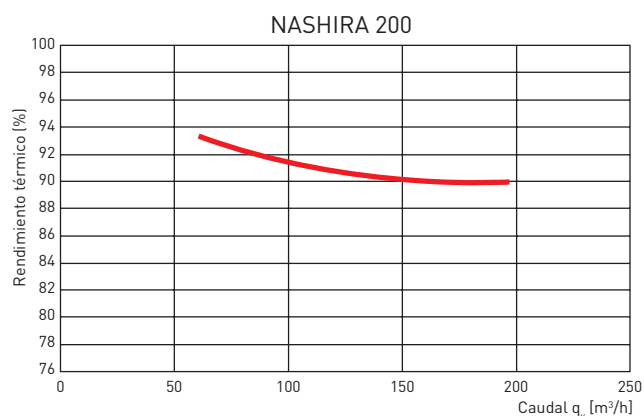
### CURVAS CARACTERÍSTICAS

- $q_v$  = Caudal en  $m^3/h$ .
- $p_{sf}$  = Presión estática en mmcda y Pa.



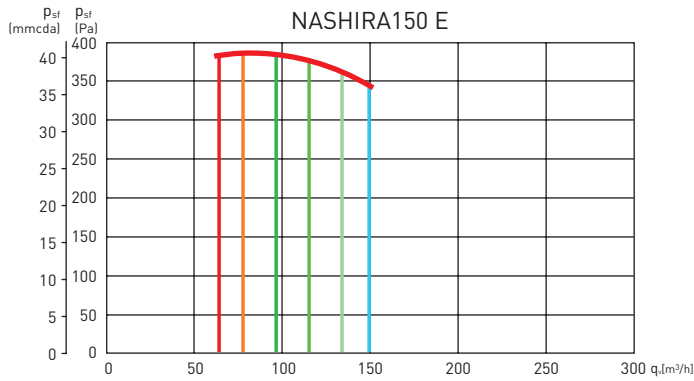
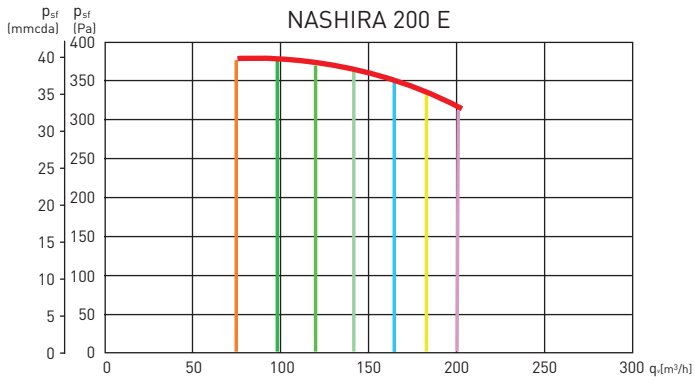
### CURVA DE RENDIMIENTO

Rendimiento según EN 13141-7:2011-01 (20°C ext - 7°C int).



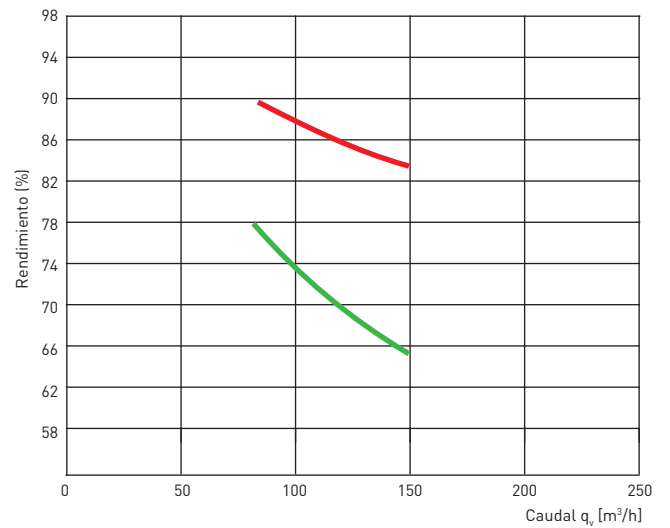
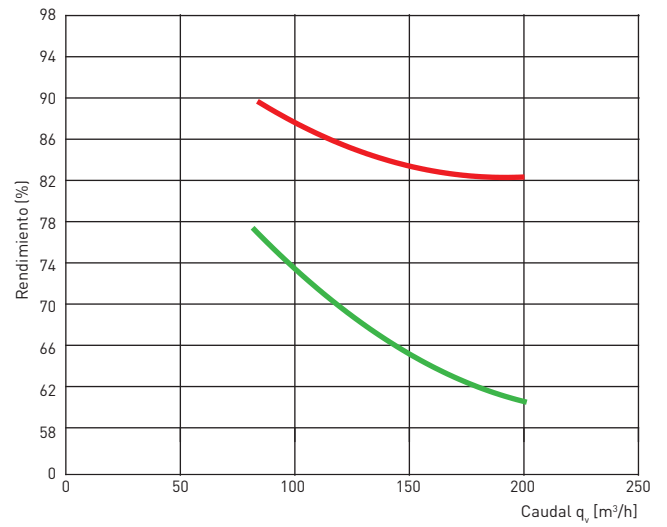
**CURVAS CARACTERÍSTICAS**

- $q_v$  = Caudal en  $m^3/h$ .
- $p_{sf}$  = Presión estática en mmca y Pa.



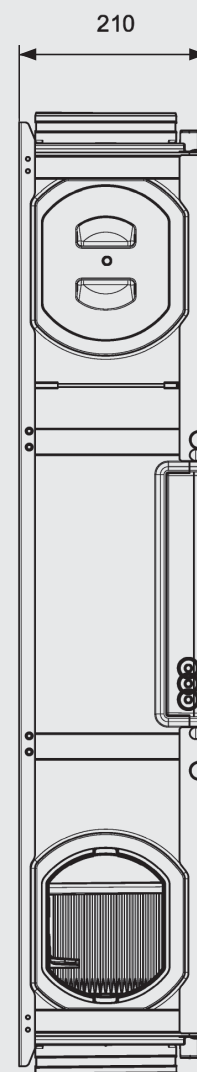
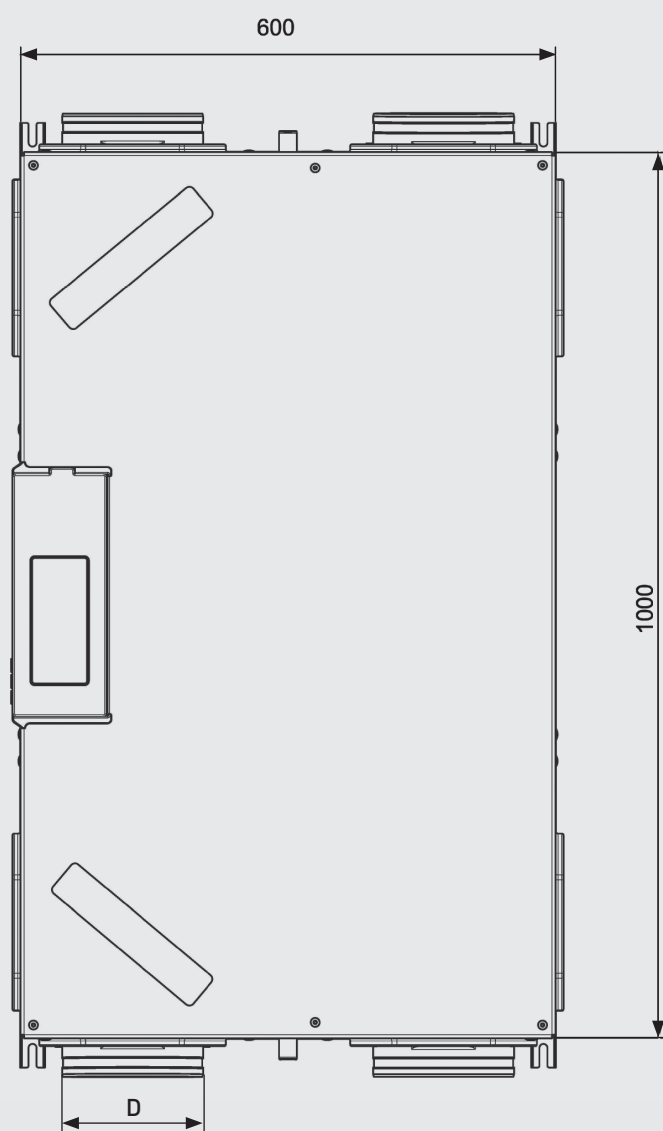
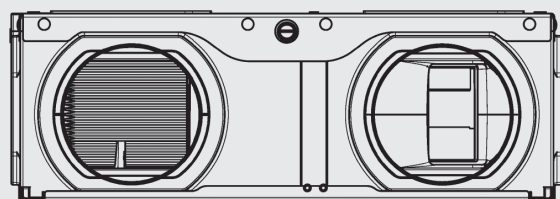
**CURVA DE RENDIMIENTO**

Rendimiento según EN 13141-7:2011-01 (20°C ext - 7°C int).



- Eficiencia sensible
- Eficiencia latente

DIMENSIONES (mm)



Diámetro toberas (D):  
- NASHIRA 150, D = 125 mm  
- NASHIRA 200, D = 160 mm

ACCESORIOS ESPECÍFICOS NASHIRA



**SPCM Lite M**  
Módulo de comunicación.



**NASHIRA F**  
Conjunto de recambios de filtros disponibles:  
G4/G4  
G4/M5  
G4/F7  
G4/F9  
G4/Carbon Activo

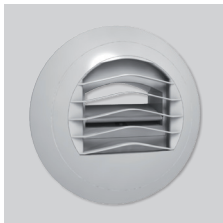


**DSI**  
Sifon seco de bola.



**KIT RF NASHIRA**  
Mando radiofrecuencia.

ACCESORIOS DE MONTAJE



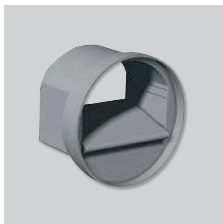
**BARJ  
BARP**  
Bocas de aspiración autorregulables.



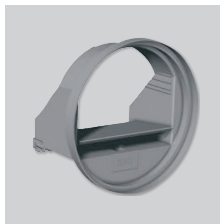
**BDOP**  
Boca de extracción y impulsión.



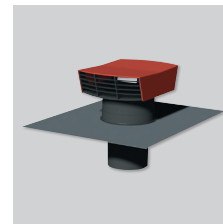
**RDR**  
Reguladores de caudal autorregulables. Para instalar en el interior del conducto.



**RD BP**  
Reguladores de caudal autorregulables de baja presión. (20/100 PA) Para instalar en el interior del conducto. Diámetro 80 mm. Caudal: 15 ó 30 m<sup>3</sup>/h.



**RD BP SM**  
Reguladores de caudal autorregulables. Para instalar en el interior del manguito de las bocas BDOP. Diámetro 80 mm. Caudal: 15 ó 30 m<sup>3</sup>/h.



**CT**  
Sombreros de tejado.



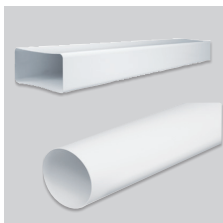
**LAF**  
Conexiones acústicas flexibles. Longitud: modelos de 0,5 y 1 m.



**GPR-ISO**  
Conductos rígidos aislados.



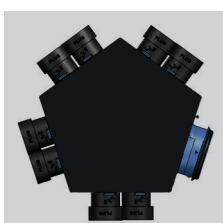
**GP  
GPX  
GP-PRO  
GP-ISO**  
Conductos de PVC.



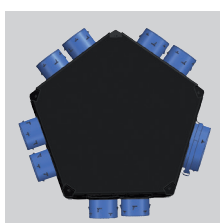
**TUBREC**  
Conductos rectangulares de plástico autoextinguible.



**FLEXIREC**  
Conductos semiflexibles oblongos.



**PLENUM UNI PL**  
Plénium aislado de extracción con descarga Ø 125/150-160 mm, Equipado con 4 toberas PLUGSK 90/75 pudiendo aceptar hasta un total de 8.



**PLENUM UNI IMP 8**  
Plénium aislado de impulsión con aspiración Ø 125/150-160 mm, y hasta un máximo de 8 embocaduras para zonas secas (comedor, salón, habitaciones) Ø 80 mm.