

Fuente de alimentación STEP POWER para la automatización de edificios

Suministro de tensión de bus para KNX

La fuente de alimentación para bus KNX de la familia STEP POWER está optimizada para la moderna automatización de edificios tanto privados como industriales. Es la primera fuente de alimentación para bus que dispone de una reactancia KNX activa. Este se adapta dinámicamente a los dispositivos KNX conectados e incrementa de esta manera la eficiencia del sistema de bus. Al mismo tiempo, el uso de la reactancia KNX activa garantiza la plena

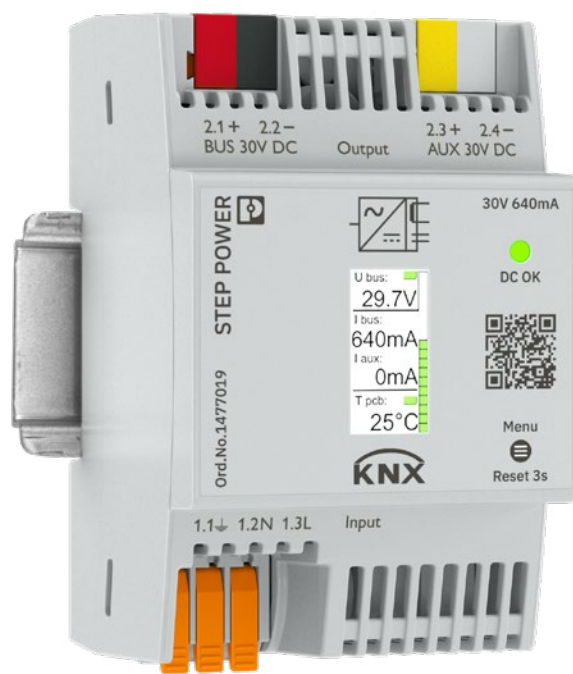
utilización de la comunicación.

Esto hace que la instalación KNX sea significativamente más fiable y fácil de planificar en términos de seguridad y disponibilidad de la planta.

La pantalla multifunción a color muestra toda la información de estado relevante del sistema KNX y ofrece ayuda durante la puesta en servicio, la ampliación y el diagnóstico de la automatización de

edificios.


El amplio rango de entrada con corriente alterna y corriente continua permite su uso en todo el mundo y compensa las fluctuaciones de la red eléctrica para que la comunicación KNX no se vea afectada.



Sus ventajas

- ✓ Análisis sencillo gracias a la pantalla en color integrada, con toda la información relevante de estado KNX de un vistazo
- ✓ El historial se puede activar como función de diagnóstico en el menú
- ✓ La reactancia KNX activa aumenta la eficiencia y garantiza una comunicación fiable hasta la plena utilización
- ✓ Ahorro de espacio gracias al diseño compacto
- ✓ Empleo en todo el mundo gracias al amplio rango de entrada AC y DC

STEP POWER para KNX

STEP POWER, 1~, suministro de tensión de bus para KNX	
	
Entrada	85 V AC ... 264 V AC 90 V DC ... 275 V DC
An x Al x P en mm	54 x 90 x 61
	30 V/0,64 A NEW
Referencia	STEP3-PS/1AC/KNX/640/LPT
Código de artículo	1477019

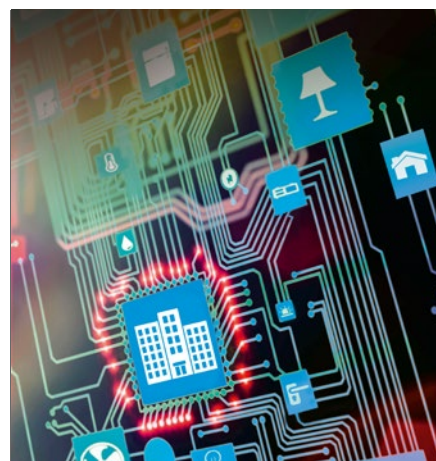
STEP POWER para sistemas de bus KNX

Nuestra fuente de alimentación de bus STEP POWER para el funcionamiento seguro de un sistema de bus KNX marca nuevos estándares.

La fuente de alimentación para bus STEP POWER alimenta al bus KNX a través de una reactancia KNX activa patentada de nuevo desarrollo y alta eficiencia energética. La pantalla multifuncional en color muestra de un vistazo toda la información de estado KNX relevante, como la utilización actual del bus o los valores históricos como instrumento de diagnóstico en el menú.

Gracias al amplio rango de tensión de entrada de 85 a 264 V AC y 90 a 275 V DC, la fuente de alimentación para bus KNX puede utilizarse en todo el mundo.

Las conexiones de palanca push-in integradas completan el manejo de la fuente de alimentación para bus STEP POWER.



Estructura de los sistemas KNX TP

Los sistemas KNX son versátiles y se pueden ampliar de manera flexible:

- Normalmente se utiliza una fuente de alimentación por cada línea KNX
- La fuente de alimentación alimenta los dispositivos KNX y les permite intercambiar información
- Un dispositivo KNX puede calcularse con 10 mA, por lo que siempre debe tenerse en cuenta el consumo individual
- La línea de bus puede tenderse y ramificarse según las necesidades para que sea lo más flexible posible

