



Bandeja de escalera C8

Innovación, durabilidad y resistencia
para instalaciones eléctricas



A la vanguardia en
seguridad e innovación



Bandeja de escalera C8

Fruto de un largo período de investigación con los materiales más exigentes, y tras el desarrollo de unas nuevas líneas de producción con la tecnología más vanguardista, tenemos el privilegio de lanzar al mercado las bandejas portacables más resistentes de nuestro catálogo.

- Máxima estabilidad mecánica. Gracias a su doble remache en paralelo reforzado, la unión entre travesaños y largueros se consigue dotar al producto final de mayor rigidez estructural.
- Acero de hasta 2 mm de espesor, para la máxima carga de trabajo admisible. Se trata de una bandeja portacables diseñada para lograr gran capacidad de carga de cableado.
- Material de muy alta resistencia a la corrosión para los ambientes más exigentes. Fabricada con el mejor acero pregalvanizado, conseguimos una bandeja portacables capaz de resistir en ambientes salinos*.
- Más ecológica**, al estar fabricadas con una menor cantidad de zinc.
- Menor desprendimiento de partículas de zinc**, lo que la solución óptima para instalaciones en centros de procesamiento de datos.

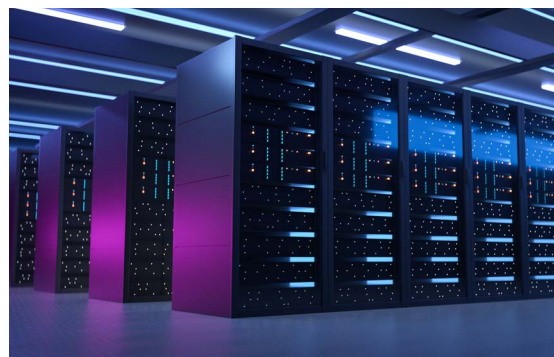
El resultado es la mejor bandeja portacables que hayamos fabricado jamás.

* Resistencia a la corrosión Clase 8 acorde a UNE-EN 61537

** Versus bandejas portacables galvanizadas ISO 1461



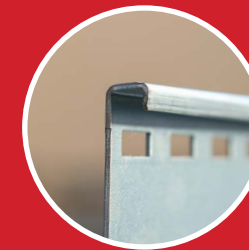
Diseñada para los proyectos más exigentes



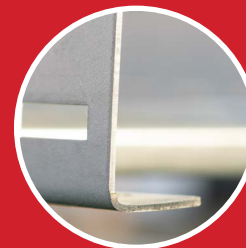
- ✓ Fabricada con **acero** de la más alta calidad para una durabilidad excepcional.
- ✓ **Clase 8.** Más de 1200 horas según la prueba de laboratorio del ensayo de pulverización neutra de sal (NSS) ISO 9227.
- ✓ **Diseño estructural** que optimiza la capacidad de carga de trabajo.
- ✓ **Espesor de hasta 2 mm** para una resistencia superior y una capacidad de carga óptima.
- ✓ **Remachado doble** reforzado que garantiza una conexión robusta y duradera.
- ✓ **Alta resistencia a la carga**, mostrando excelentes resultados en pruebas de carga.
- ✓ Diseñada **sin desprendimiento de partículas de zinc**, ideal para su implementación en centros de datos y otros entornos sensibles.
- ✓ Acorde con la norma europea **UNE-EN 61537**, garantizando máxima calidad y seguridad.
- ✓ Amplia gama de **accesorios disponibles** para una solución integral en la instalación.
- ✓ **Instalación eficiente y versátil**, adecuada para una amplia variedad de aplicaciones industriales y comerciales.
- ✓ Capacidad de **adaptación a las necesidades** específicas del proyecto (previa consulta y aceptación por parte de Aiscan).



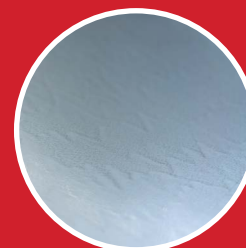
Remachado
doble



Alta resistencia
a la carga

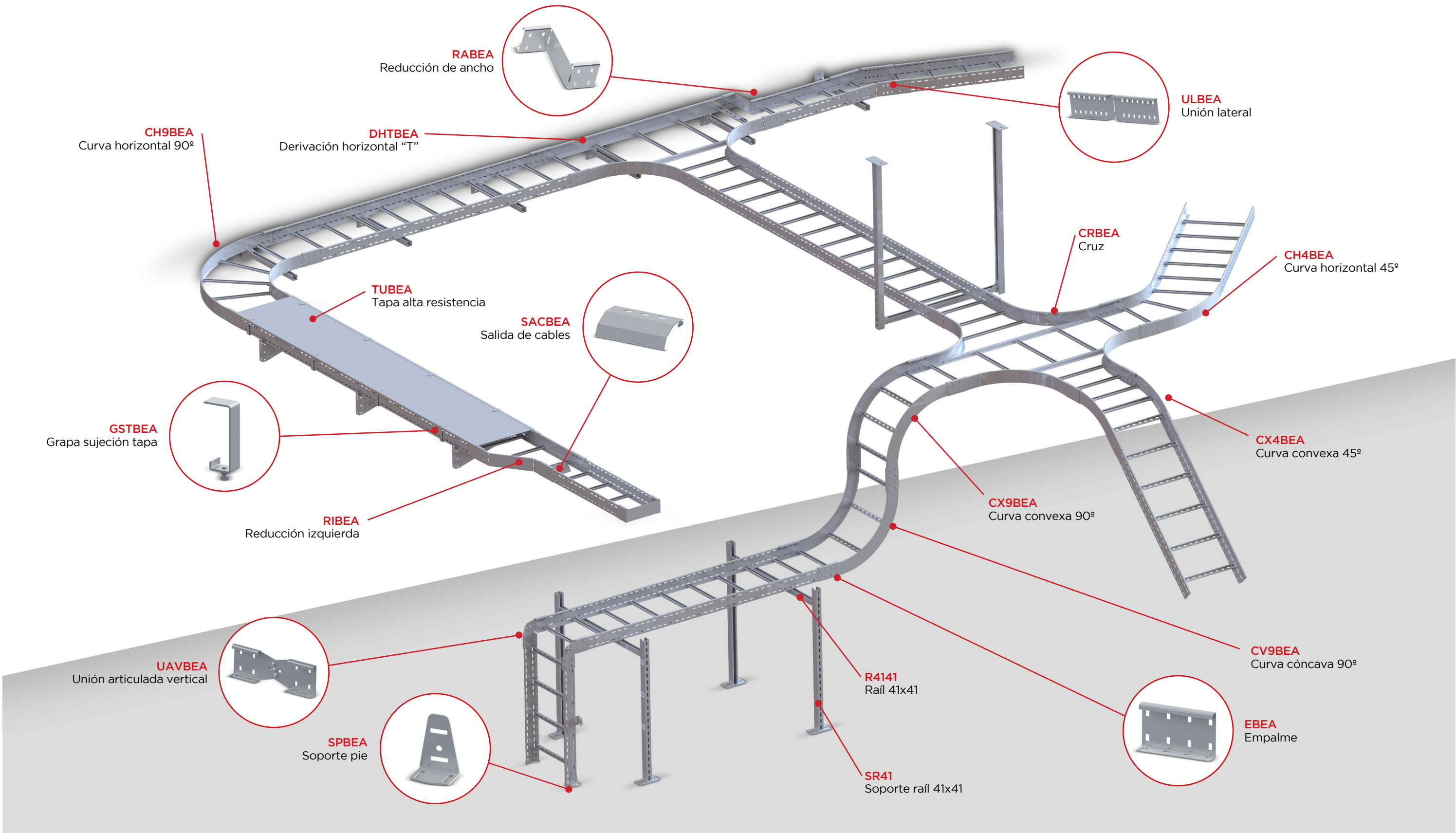


Espesor
de hasta 2 mm



Acero de
la más alta calidad





bandeja de escalera alta resistencia

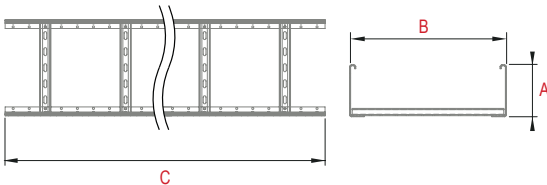


BEA
Bandeja metálica portacables de escalera
alta resistencia
Conforme UNE-EN 61537



no propagador	SÍ	SÍ	clase 8	-40°C / 150°C	hasta 20 J	en estudio*

Ref	A (mm)	B (mm)	C (mm)	Δ (kg/m)	h (mm)	W (N/m)	Icon
BEA0610	60	100	3000	3,52	2	1140	CUBEA+EBEA
BEA0620	60	200	3000	3,86	2	1140	CUBEA+EBEA
BEA0630	60	300	3000	4,2	2	1140	CUBEA+EBEA
BEA0640	60	400	3000	4,54	2	1140	CUBEA+EBEA
BEA0650	60	500	3000	4,88	2	1140	CUBEA+EBEA
BEA0660	60	600	3000	5,22	2	1140	CUBEA+EBEA
BEA0670	60	700	3000	5,56	2	1140	CUBEA+EBEA
BEA0680	60	800	3000	5,9	2	1140	CUBEA+EBEA
BEA0690	60	900	3000	6,24	2	1140	CUBEA+EBEA
BEA0810	80	100	3000	4,15	2	1275	CUBEA+EBEA
BEA0820	80	200	3000	4,49	2	1275	CUBEA+EBEA
BEA0830	80	300	3000	4,83	2	1275	CUBEA+EBEA
BEA0840	80	400	3000	5,17	2	1275	CUBEA+EBEA
BEA0850	80	500	3000	5,51	2	1275	CUBEA+EBEA
BEA0860	80	600	3000	5,85	2	1275	CUBEA+EBEA
BEA0870	80	700	3000	6,19	2	1275	CUBEA+EBEA
BEA0880	80	800	3000	6,53	2	1275	CUBEA+EBEA
BEA0890	80	900	3000	6,87	2	1275	CUBEA+EBEA
BEA1010	100	100	3000	4,78	2	1450	CUBEA+EBEA
BEA1020	100	200	3000	5,12	2	1450	CUBEA+EBEA
BEA1030	100	300	3000	5,46	2	1450	CUBEA+EBEA
BEA1040	100	400	3000	5,8	2	1450	CUBEA+EBEA
BEA1050	100	500	3000	6,14	2	1450	CUBEA+EBEA
BEA1060	100	600	3000	6,48	2	1450	CUBEA+EBEA
BEA1070	100	700	3000	6,81	2	1450	CUBEA+EBEA
BEA1080	100	800	3000	7,15	2	1450	CUBEA+EBEA
BEA1090	100	900	3000	7,49	2	1450	CUBEA+EBEA
BEA1210	120	100	3000	5,41	2	1720	CUBEA+EBEA
BEA1220	120	200	3000	5,75	2	1720	CUBEA+EBEA
BEA1230	120	300	3000	6,09	2	1720	CUBEA+EBEA
BEA1240	120	400	3000	6,43	2	1720	CUBEA+EBEA
BEA1250	120	500	3000	6,77	2	1720	CUBEA+EBEA
BEA1260	120	600	3000	7,1	2	1720	CUBEA+EBEA
BEA1270	120	700	3000	7,46	2	1720	CUBEA+EBEA
BEA1280	120	800	3000	7,78	2	1720	CUBEA+EBEA
BEA1290	120	900	3000	8,12	2	1720	CUBEA+EBEA
BEA1510	150	100	3000	6,35	2	2400	CUBEA+EBEA
BEA1520	150	200	3000	6,69	2	2400	CUBEA+EBEA
BEA1530	150	300	3000	7,03	2	2400	CUBEA+EBEA
BEA1540	150	400	3000	7,37	2	2400	CUBEA+EBEA
BEA1550	150	500	3000	7,71	2	2400	CUBEA+EBEA
BEA1560	150	600	3000	8,05	2	2400	CUBEA+EBEA
BEA1570	150	700	3000	8,38	2	2400	CUBEA+EBEA
BEA1580	150	800	3000	8,72	2	2400	CUBEA+EBEA
BEA1590	150	900	3000	9,06	2	2400	CUBEA+EBEA

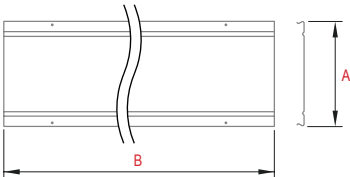


TUBEA
Tapa bandeja portacables escalera alta
resistencia
Conforme UNE-EN 61537



no propagador	SÍ	SÍ	clase 8	-40°C / 150°C	hasta 20 J	en estudio*

Ref	A (mm)	B (mm)	Δ (kg/m)	h (mm)
TUBEA100	109	3000	1,63	1,5
TUBEA200	209	3000	2,81	1,5
TUBEA300	309	3000	3,98	1,5
TUBEA400	409	3000	5,16	1,5
TUBEA500	509	3000	6,34	1,5
TUBEA600	609	3000	7,52	1,5



Curvas



CV9BEA
Curva cóncava 90°



TCV9BEA
Tapa curva cóncava 90°



CV4BEA
Curva cóncava 45°



TCV4BEA
Tapa curva cóncava 45°



CX9BEA
Curva convexa 90°



TCX9BEA
Tapa curva convexa 90°



CX4BEA
Curva convexa 45°



TCX4BEA
Tapa curva convexa 45°



CH9BEA
Curva horizontal 90°



TCH9BEA
Tapa curva horizontal 90°



CH4BEA
Curva horizontal 45°



TCH4BEA
Tapa curva horizontal 45°

Derivaciones y cruces



DHTBEA
Derivación horizontal "T"



TDHTBEA
Tapa derivación horizontal "T"



DBEA
Derivación



TDBEA
Tapa derivación



CRBEA
Cruz



TCRBEA
Tapa cruz

Reducciones



RCBEA
Reducción central



TRCBEA
Tapa reducción central



RDBEA
Reducción derecha



TRDBEA
Tapa reducción derecha



RIBEa
Reducción izquierda



TRIBEa
Tapa reducción izquierda



RABEA
Reducción de ancho

Accesorios



EBEA
Empalme



UAVBEA
Unión articulada vertical



GSTBEA
Grapa sujeción tapa



ULBEA
Unión lateral



SPBEA
Soporte pie



SACBEA
Salida de cables





www.aiscan.com

SPAIN



AISCAN, S.L.

Camino Cablesols, S/N · PO box 41

03410 Biar (Alicante)

T: +34 965 811 920

post@aiscan.com



AISCANAR · AISLANTES CANARIOS, S.L.

Pol. Ind. Arinaga · C/ Las Mimosas, 63A

35118 Agüimes (Las Palmas)

T: +34 928 184 344

aiscanar@aiscan.com

NORTH AFRICA



MOROCCO

ENERCA SARL

Tanger Automotive City (TAC)

Commune de Jouamaa, Fahs-Anjra

maroc@aiscan.com



Magasin Casablanca

Route Lisasfa Douar Ouled Azzouz Laatiq

Dar Bouazza 20220