



# ESPECIFICACIÓN DE PRODUCTO

## AISCAN REXA-E

| TIPO             | COMPOSICIÓN       | Ø EXT mm    | TOL. mm | Ø INT. MIN. mm | LONG TIRA m | TOLER. mm | MANG. TIRA | ETIQ CENT | TUBO MAZO | Nº ATAD |
|------------------|-------------------|-------------|---------|----------------|-------------|-----------|------------|-----------|-----------|---------|
| AISCAN-REXAE-20  | PVC + MAT. ANTI.V | 20          | +0 -0,3 | 14             | 3000        | +10 -5    | 1          | 1         | 19        | 3       |
| AISCAN-REXAE-25  | “                 | 25          | +0 -0,4 | 18             | 3000        | +10 -5    | 1          | 1         | 19        | 3       |
| AISCAN-REXAE-32  | “                 | 32          | +0 -0,4 | 24,5           | 3000        | +10 -5    | 1          | 1         | 10        | 3       |
| AISCAN-REXAE-40  | “                 | 40          | +0 -0,4 | 31,5           | 3000        | +10 -5    | 1          | 1         | 10        | 3       |
| AISCAN-REXAE-50  | “                 | 50          | +0 -0,5 | 40,5           | 3000        | +10 -5    | 1          | 1         | 5         | 3       |
| AISCAN-REXAE-63  | “                 | 63          | +0 -0,6 | 52             | 3000        | +10 -5    | 1          | 1         | 5         | 3       |
| FECHA DE EDICIÓN | Nº DE EDICIÓN     | Nº DE FICHA |         |                |             |           |            |           |           |         |
| 2015/09          | 4                 | EP-REXA-E   |         |                |             |           |            |           |           |         |



| CARACTERÍSTICAS SEGUN NORMA IEC 61386-21 |               |
|--|---------------|
| CODIGO:                                  | 432112540010  |
| RESISTENCIA A LA COMPRESIÓN:             | >1250 N       |
| RESISTENCIA AL IMPACTO:                  | >2J a -5°C    |
| TEMPERATURA MÍN. Y MÁX. DE UTILIZACIÓN:  | -5+60°C       |
| RÍGIDO                                   | SI            |
| RIGIDEZ DIELECTRICA:                     | >2000 V       |
| RESISTENCIA DE AISLAMIENTO:              | >100 MOhm     |
| INFLUENCIAS EXTERNAS:                    | IP54          |
| PROPAGADOR DE LA LLAMA:                  | NO            |
| COLOR:                                   | GRIS RAL 7037 |
| RESISTENCIA UV:                          | SI            |

### CARACTERÍSTICAS DE ETIQUETADO

*Cada mazo lleva etiqueta indicativa de:*

Tipo, nominal, cantidad de metros, norma aplicable, Marcado "CE", Instrucciones de manipulación y almacenamiento, Código de barras EAN-13, fecha, nº de control y línea de fabricación.

EN CADA TIRA SE ESPECIFICA: tipo, nominal, norma aplicable, código, fecha, hora y línea de fabricación y marcado "CE"

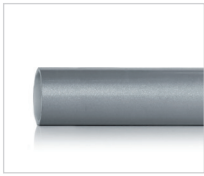
### ACCESORIOS A UTILIZAR

**TIPO "AISCAN-REXA-E"  
ENCHUFABLES C/GRIS OSCURO**

### CARACTERÍSTICAS DE INSTALACIÓN

**LA INSTALACIÓN DE ESTE PRODUCTO SE REALIZARÁ SEGÚN INSTRUCCIONES DEL R.E.B.T.**

- COPIA NO CONTROLADA. ESTA INFORMACIÓN PUEDE SER MODIFICADA POR AISCAN SIN PREVIO AVISO -



CE

**AISCAN-REXA E.**

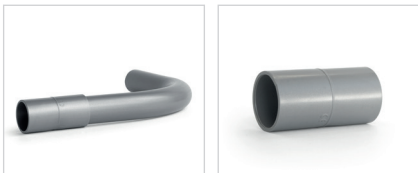
Tubo enchufable para exteriores y ambientes agresivos  
 Conforme UNE-EN 61386-21  
 Clase ETIM: ECO01174

| -5°C / +60°C | >1250 N    | 2J a -5°C   | IP54  | >2000 V         | >100 MOhm | no |
|--------------|------------|-------------|-------|-----------------|-----------|----|
| Ref          | Ø ext      | Ø int (min) | ↔ (m) | EB (uni.) / (m) |           |    |
| REXAE20      | 20 +0/-0,3 | 14          | 3     | 19 / 57         |           |    |
| REXAE25      | 25 +0/-0,4 | 18          | 3     | 19 / 57         |           |    |
| REXAE32      | 32 +0/-0,4 | 24,5        | 3     | 10 / 30         |           |    |
| REXAE40      | 40 +0/-0,4 | 31,5        | 3     | 10 / 30         |           |    |
| REXAE50      | 50 +0/-0,5 | 40,5        | 3     | 5 / 15          |           |    |
| REXAE63      | 63 +0/-0,6 | 52          | 3     | 5 / 15          |           |    |

Tipo: Rígido. Color: GRIS RAL 7037.

Aplicaciones: Instalaciones eléctricas exteriores y ambientes agresivos.

Observaciones: En cada barra se suministra un manguito enchufable (sin cargo). La instalación se realizará según instrucciones del R.E.B.T.



El nuevo tubo REXA de AISCAN presenta una gran resistencia a los rayos ultravioletas, gracias a la capa exterior, especialmente coextruida sobre la base.

Excelente resistencia frente a ataques químicos. Además, tiene una alta retención del color y propiedades mecánicas a lo largo del tiempo. Su rigidez dieléctrica es muy elevada, y tiene un color plateado brillante característico.

REXA de AISCAN está disponible con diámetros desde 20mm hasta 63mm, según UNE-60423. También se suministran curvas de 90°.

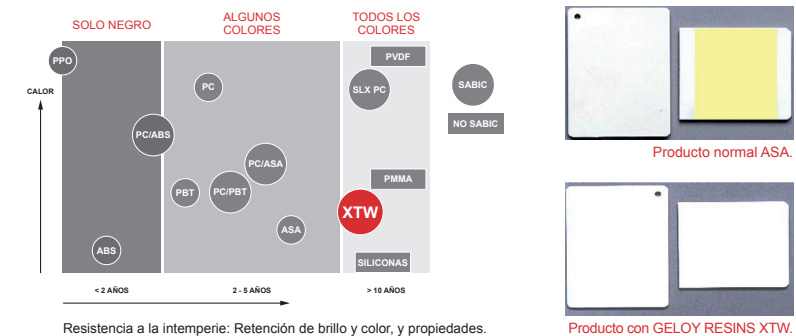
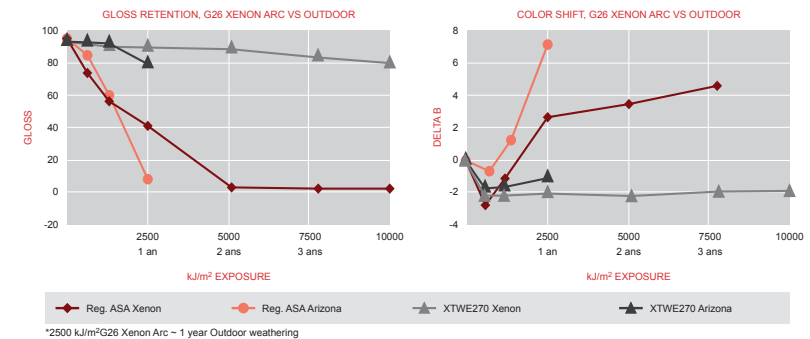
REXA de AISCAN cumple con todo lo especificado en el R.E.B.T. para instalaciones vistas.

**GELoy RESINS XTW\***

Nuevo plástico ASA formulado por SABIC INNOVATIVE PLASTICS para aplicaciones al exterior

- De 7 a 10 años de resistencia a la intemperie.
- Blancos y VFX más brillantes.
- Gran compatibilidad con ABS y PVC.
- De 3 a 5 veces mejor en retención de color y brillo.

La resistencia al exterior queda demostrada con los resultados obtenidos por SABIC INNOVATIVE PLASTICS y reflejados en los gráficos mostrados a continuación.



**Comparación de propiedades meteorológicas**

- Las tablas y gráficos son transcripción de la información dada por SABIC INNOVATIVE PLASTICS y reproducida con su autorización.
- Las características según UNE 61386-21 son ensayadas permanentemente por el laboratorio de AISCAN, S.L. que está acreditado por ENAC.
- Nuestro departamento técnico está a su disposición para cualquier consulta o aclaración.